



Воздушно-отопительные агрегаты UGW/D

Агрегаты UGW/D предназначены для отопления и вентиляции больших помещений таких, как: цеха, мастерские, склады и т. п. Могут быть установлены на стене или колонне на высоте, обеспечивающей нагнетание воздуха от потолка к зоне пребывания людей. Применяемый в конструкции агрегата центробежный вентилятор позволяет подсоединять к агрегату дополнительное оборудование, давление которого не превышает 100 Па. Агрегаты способны работать не только на рециркуляционном воздухе в качестве отопительных агрегатов в версии без или с фильтром, установленным на всасывающей стороне вентилятора, но также в качестве вентиляционно-отопительных с применением смесительной камеры в версии без или с фильтром, позволяющей смешивать в определенном соотношении наружный и рециркуляционный воздух.

КОНСТРУКЦИЯ

Модельный ряд агрегатов состоит из 3 типоразмеров, отличающихся друг от друга скоростью вращения вентилятора, видом теплоносителя (пар или вода), количеством рядов воздушонагревателя, стороной исполнения (правая или левая). В конструкцию агрегатов входят: - корпус; - высокопроизводительный центробежный вентилятор с электродвигателем; - водяной или паровой воздушонагреватель; - выходная решетка; Водяные воздушонагреватели изготовлены из стальных трубок внутренним диаметром $d=12,4\text{мм}$ и спирально-накатным алюминиевым оребрением наружным диаметром $D=38\text{мм}$ и шагом оребрения $s=2,8\text{мм}$, а паровые воздушонагреватели изготовлены из стальных трубок внутренним диаметром $d=21,4\text{мм}$ и спирально-накатным алюминиевым оребрением наружным диаметром $D=58\text{мм}$ и шагом оребрения $s=5\text{мм}$. Агрегаты могут быть изготовлены в правом или левом исполнении, это обозначает что в правом исполнении для смотрящего на выходную решетку вход воздуха находится с правой стороны (на вышеприведенном рисунке агрегат показан в правом исполнении).

УСЛОВИЯ РАБОТЫ

Для агрегатов с водяным воздушонагревателем в качестве теплоносителя применяется вода максимальной температурой $150/70^{\circ}\text{C}$ и максимальным рабочим давлением 1МПа, а для агрегатов с паровым нагревателем - пар максимальным давлением 0,6МПа. В конструкцию агрегатов UGW/D-10 и UGW/D-11 входят вентиляторы с трёхфазными двухскоростными $\sim 900/1400$ обор./мин. или с однофазными ~ 1400 обор./мин. электродвигателями. В конструкцию агрегатов UGW/D-12 входят вентиляторы с трёхфазными односкоростными $\sim 670/900$ обор./мин. электродвигателями.

UGWD-10-W-B-III

РАЗМЕРЫ:



Параметры вентиляторов в аппаратах.		
Напряжение [В]	230	400
Мощность двигателя [кВт]	0,37	0,37
Ток [А]	1,2	1,2
Обороты [мин-1]	1400	900/1400

Тепловая мощность аппаратов с водяными нагревателями					
Количество рядов нагревателя				III	
Обороты [об/мин]				900	1400
Расход воздуха [m³/h]				1020	1530
Тепловая мощность [кВт], температура выходящего воздуха [°C]					
Параметры воды [°C]	Температура входящего воздуха. [°C]			kW °C	kW °C
90/70	-15			18 29	23 27
	0			14 37	19 35
	15			11 44	15 43

110/70	-15	18	30	23	27
	0	14	38	19	35
	15	12	46	15	43
130/70	-15	17	32	23	28
	0	15	40	20	36
	15	12	47	16	45
150/70	-15	19	34	24	30
	0	16	42	21	38
	15	13	50	18	46

Уровень шума работы [дБ (A)]		
Обороты [об/мин]	900	1400
На расстоянии 1 метра.	59	67
На расстоянии 5 метров.	55	63
Масса аппарата		
Масса [кг]	53	

UGWD-10-W-B-IV

РАЗМЕРЫ:



Параметры вентиляторов в аппаратах		
Напряжение [В]	230	400
Мощность двигателя [кВт]	0,9	1,2
Ток [А]	1,2	1,2
Обороты [мин.-1]	1400	900/1400

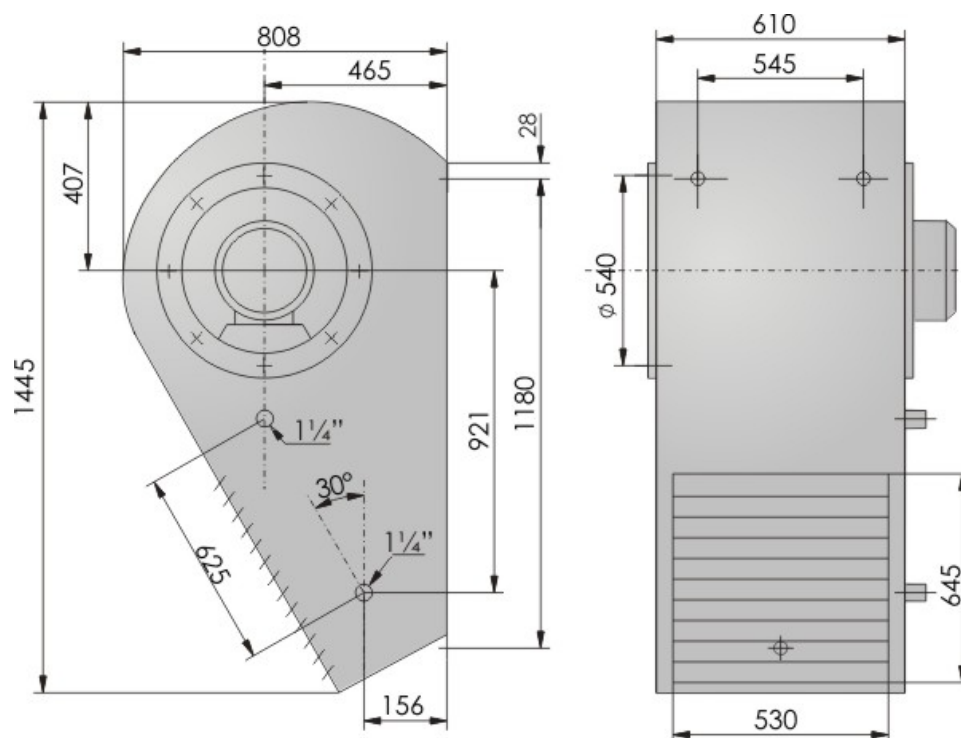
Тепловая мощность аппаратов с водяными нагревателями					
Количество рядов нагревателя				IV	
Обороты [об/мин]				900	1400
Расход воздуха [m ³ /h]				1020	1530
Тепловая мощность [кВт], температура выходящего воздуха [°C]					
Параметры воды [°C]	Температура входящего воздуха [°C]			kW °C	kW °C
90/70	-15			19 37	27 37
	0			15 44	22 41
	15			12 50	18 49

110/70	-15	20	39	27	36
	0	16	45	23	43
	15	13	52	19	50
130/70	-15	22	41	29	39
	0	17	47	24	45
	15	14	54	20	52
150/70	-15	21	44	30	41
	0	19	51	25	48
	15	15	57	21	54

Уровень шума работы [дБ (A)].		
Обороты [об/мин]	900	1400
На расстоянии 1 метра	59	67
На расстоянии 5 метров	55	63
Масса аппарата		
Масса [кг]	59	

UGWD-10-P-B-II

РАЗМЕРЫ:



Параметры вентиляторов в аппаратах		
Напряжение [В]	230	400
Мощность двигателя [кВт]	0,25	0,37
Ток [А]	0,9	1,2
Обороты [мин-1]	900	900/1400

Тепловая мощность аппаратов с паровыми нагревателями					
Количество рядов нагревателя				II	
Обороты [об/мин]				900	1400
Расход воздуха [m ³ /h]				970	1580
Тепловая мощность [кВт], температура выходящего воздуха [°C]					
Давление пара [МПа]	Температура входящего воздуха. [°C]	kW	°C	kW	°C
0,01	-15	15	31	20	22
	0	13	39	17	32
	15	11	48	14	41

0,05	-15	16	34	21	25
	0	14	43	18	34
	15	11	51	15	44
0,1	-15	18	37	23	26
	0	15	45	19	36
	15	12	53	16	45
0,2	-15	20	46	26	34
	0	18	54	23	53
	15	15	62	20	43
0,4	-15	23	57	31	43
	0	21	65	28	52
	15	18	72	25	62
0,6	-15	25	64	34	48
	0	23	70	32	58
	15	21	78	28	67

Уровень шума работы [дБ (A)]		
Обороты [об/мин]	900	1400
На расстоянии 1 метра	59	67
На расстоянии 5 метров	55	63
Масса аппарата		
Масса [кг]	59	

UGWD-10-P-B-III

РАЗМЕРЫ:



Параметры вентиляторов в аппаратах		
Напряжение [В]	230	400
Мощность двигателя [кВт]	0,25	0,37
Ток [А]	0,9	1,2
Обороты [мин-1]	900	900/1400

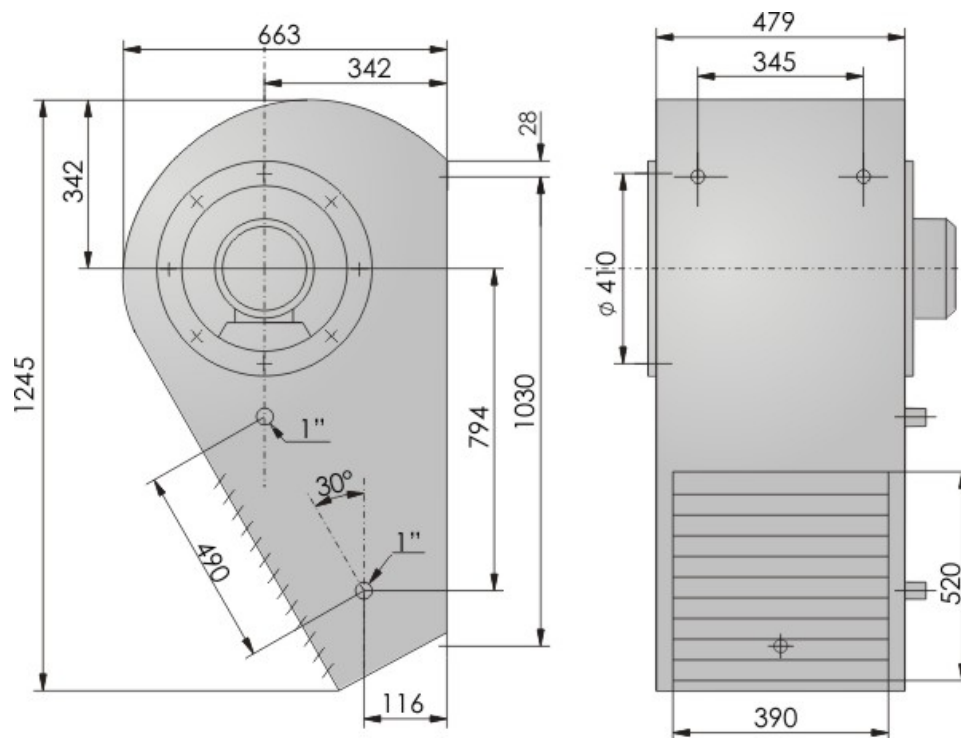
Тепловая мощность аппаратов с паровыми нагревателями					
Количество рядов нагревателя				III	
Обороты [об/мин]				900	1400
Расход воздуха [m³/h]				970	1580
Тепловая мощность [кВт], температура выходящего воздуха [°C]					
Давление пара [МПа]	Температура входящего воздуха. [°C]			kW °C	kW °C
0,01	-15			19	51
	0			16	56
	15			13	62

0,05	-15	19	55	27	43
	0	17	61	23	50
	15	14	66	19	57
0,1	-15	21	60	29	46
	0	18	65	25	53
	15	15	70	21	60
0,2	-15	24	74	34	57
	0	22	79	30	64
	15	19	84	26	71
0,4	-15	29	89	40	70
	0	26	93	36	77
	15	23	99	32	84
0,6	-15	32	99	43	78
	0	29	103	41	82
	15	26	108	36	92

Уровень шума работы [дБ (A)]		
Обороты [об/мин]	900	1400
На расстоянии 1 метра	59	67
На расстоянии 5 метров	55	63
Масса аппарата		
Масса [кг]	60	

UGWD-11-W-B-III

РАЗМЕРЫ:



Параметры вентиляторов в аппаратах		
Напряжение [В]	230	400
Мощность двигателя [кВт]	0,37	0,55
Ток [А]	1,45	1,5
Обороты [мин-1]	900	900/1400

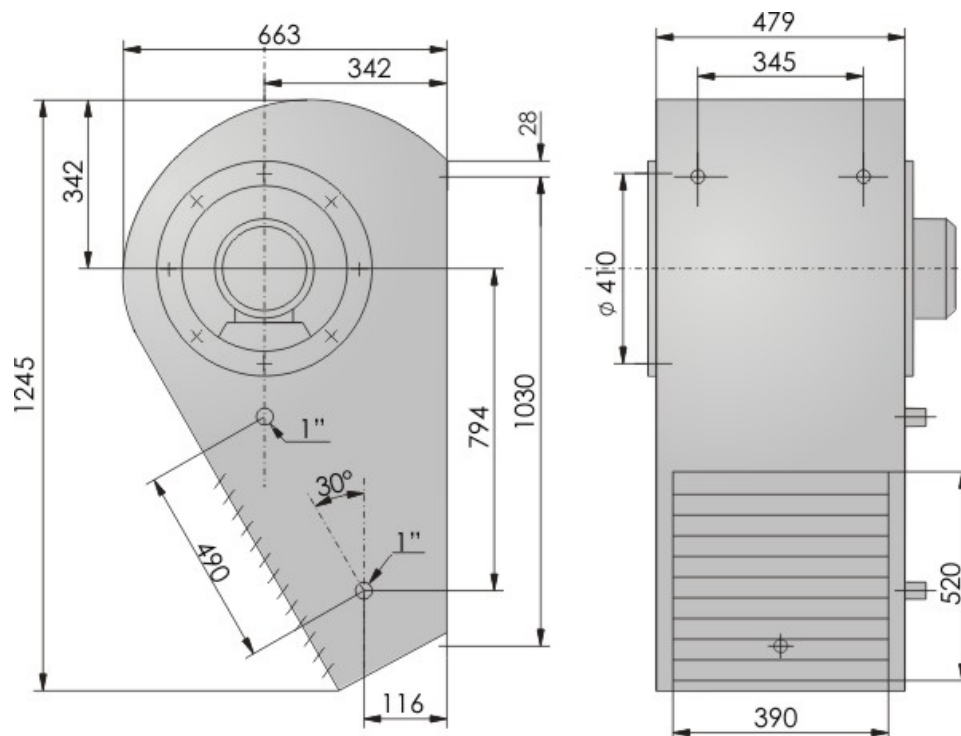
Тепловая мощность аппаратов с водяными нагревателями					
Количество рядов нагревателя.				III	
Обороты [об/мин]				900	1400
Расход воздуха [m³/h]				2090	3130
Тепловая мощность [кВт], температура выходящего воздуха [°C]					
Параметры воды [°C]	Температура входящего воздуха. [°C]			kW °C	kW °C
90/70	-15			36 34	45 26
	0			30 41	38 35
	15			23 48	30 42

110/70	-15	36	34	46	26
	0	30	41	38	34
	15	25	48	30	42
130/70	-15	37	35	46	27
	0	31	42	38	35
	15	25	50	30	42
150/70	-15	38	37	47	27
	0	33	44	39	36
	15	26	51	32	44

Уровень шума работы [дБ (A)]		
Обороты [об/мин]	900	1400
На расстоянии 1 метра	60	70
На расстоянии 5 метров	56	66
Масса аппарата		
Масса [кг]	87	

UGWD-11-W-B-IV

РАЗМЕРЫ:



Параметры вентиляторов в аппаратах		
Напряжение [В]	230	400
Мощность двигателя [кВт]	0,37	0,55
Ток [А]	1,45	1,5
Обороты [мин-1]	1400	900/1400

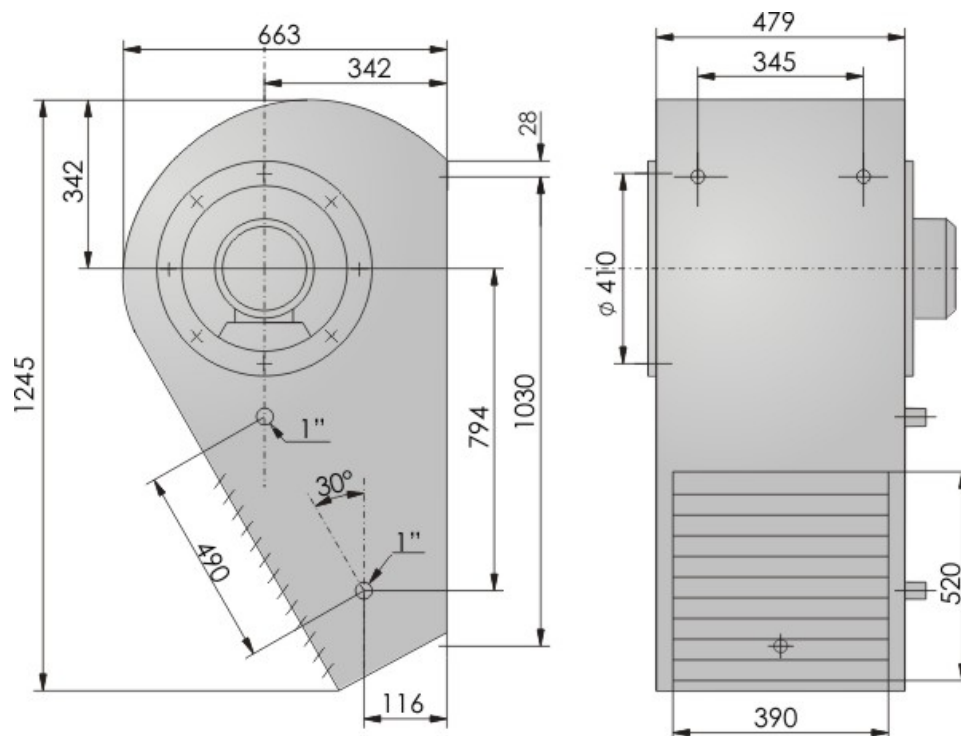
Тепловая мощность аппаратов с водяными нагревателями					
Количество рядов нагревателя				IV	
Обороты [об/мин]				900	1400
Расход воздуха [m³/h]				2090	3130
Тепловая мощность [кВт], температура выходящего воздуха [°C]					
Параметры воды [°C]	Температура входящего воздуха. [°C]			kW °C	kW °C
90/70	-15			42 41	56 39
	0			34 47	46 44
	15			27 52	36 50

110/70	-15	42	42	56	38
	0	35	48	47	45
	15	27	54	37	51
130/70	-15	44	44	58	40
	0	36	51	48	47
	15	30	55	40	53
150/70	-15	45	46	60	43
	0	39	52	52	49
	15	32	58	42	56

Уровень шума работы [дБ (A)]		
Обороты [об/мин]	900	1400
На расстоянии 1 метра	60	70
На расстоянии 5 метров	56	66
Масса аппарата		
Масса [кг]	96	

UGWD-11-P-B-II

РАЗМЕРЫ:



Параметры вентиляторов в аппаратах		
Напряжение [В]	230	400
Мощность двигателя [кВт]	0,37	0,55
Ток [А]	1,45	1,5
Обороты [мин-1]	900	900/1400

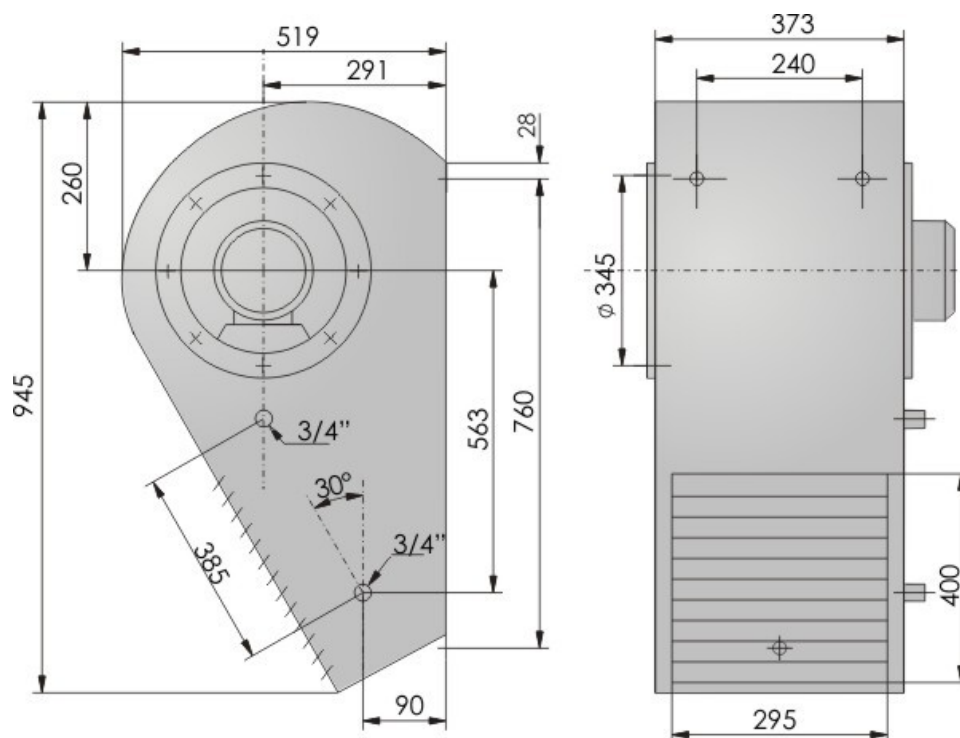
Тепловая мощность аппаратов с паровыми нагревателями					
Количество рядов нагревателя				II	
Обороты [об/мин]				900	1400
Wydatek powietrza [m³/h]				970	1580
Тепловая мощность [кВт], температура выходящего воздуха [°C]					
Давление пара [МПа]	Температура входящего воздуха [°C]	kW °C		kW °C	
0,01	-15	34	32	40	23
	0	29	40	34	33
	15	24	49	28	42

0,05	-15	35	35	45	26
	0	31	44	36	35
	15	26	52	30	45
0,1	-15	38	37	44	27
	0	33	46	38	37
	15	28	54	33	48
0,2	-15	45	47	52	35
	0	40	55	47	44
	15	35	63	40	54
0,4	-15	53	58	62	43
	0	48	66	55	52
	15	41	73	50	62
0,6	-15	58	65	67	49
	0	53	72	63	58
	15	48	79	56	68

Уровень шума работы [дБ (A)]		
Обороты [об/мин]	900	1400
На расстоянии 1 метра	60	70
На расстоянии 5 метров	56	66
Масса аппарата		
Масса [кг]	78	

UGWD-11-P-B-III

ХАРАКТЕРИСТИКА:



Параметры вентиляторов в аппаратах		
Напряжение [В]	230	400
Мощность двигателя [кВт]	0,37	0,55
Ток [А]	1,45	1,5
Обороты [мин-1]	900	900/1400

Тепловая мощность аппаратов с паровыми нагревателями					
Количество рядов нагревателя				III	
Обороты [об/мин]				900	1400
Wydatek powietrza [m³/h]				970	1580
Тепловая мощность [кВт], температура выходящего воздуха [°C]					
Давление пара [МПа]	Температура входящего воздуха. [°C]	kW	°C	kW	°C
0,01	-15	44	52	53	41
	0	36	57	46	48
	15	30	63	38	54

0,05	-15	45	57	58	45
	0	39	62	49	51
	15	33	67	42	58
0,1	-15	47	60	61	47
	0	41	65	53	54
	15	35	70	45	61
0,2	-15	56	74	72	59
	0	50	80	64	66
	15	43	84	56	72
0,4	-15	66	90	84	72
	0	60	94	76	78
	15	51	99	68	85
0,6	-15	72	100	93	80
	0	66	104	87	87
	15	60	109	76	93

Уровень шума работы [дБ (А)]		
Обороты [об/мин]	900	1400
На расстоянии 1 метра	60	70
На расстоянии 5 метров	56	66
Масса аппарата		
Масса [кг]	95	

UGWD-12-W-B-III

РАЗМЕРЫ:



Параметры вентиляторов в аппаратах		
Напряжение [В]	230	400
Мощность двигателя [кВт]	0,25	0,37
Ток [А]	0,9	1,2
Обороты [мин-1]	670	900

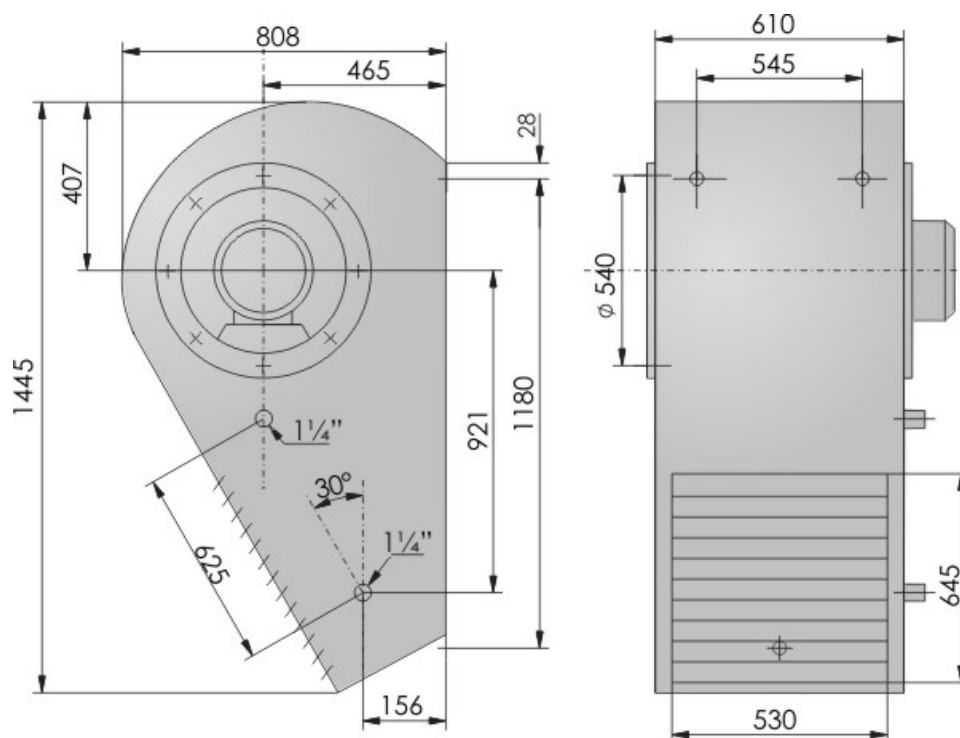
Тепловая мощность аппаратов с водяными нагревателями				
Количество рядов нагревателя			III	
Обороты [об/мин]			670	900
Расход воздуха [m³/h]			3280	4600
Тепловая мощность [кВт], температура выходящего воздуха [°C]				
Параметры воды [°C]	Температура входящего воздуха [°C]		kW °C	kW °C
90/70	-15		63 37	72 29
	0		53 44	60 37
	15		43 51	48 45

110/70	-15	67	40	76	31
	0	56	47	65	39
	15	46	54	53	47
130/70	-15	70	43	81	34
	0	60	50	70	42
	15	51	57	58	50
150/70	-15	76	46	85	37
	0	65	54	75	46
	15	55	61	63	54

Уровень шума работы [дБ (A)]		
Обороты [об/мин]	670	900
На расстоянии 1 метра	62	68
На расстоянии 5 метров	58	64
Масса аппарата		
Масса [кг]	117	

UGWD-12-W-B-IV

РАЗМЕРЫ:



Параметры вентиляторов в аппаратах		
Напряжение [В]	230	400
Мощность двигателя [кВт]	0,25	0,37
Ток [А]	0,9	1,2
Обороты [мин-1]	670	900

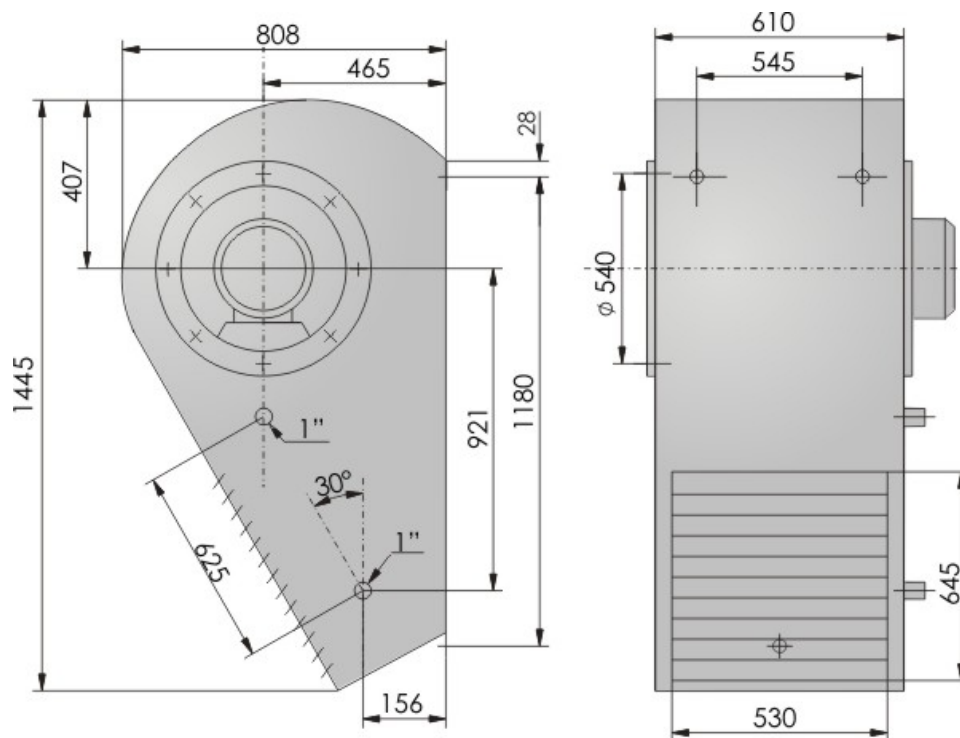
Тепловая мощность аппаратов с водяными нагревателями				
Количество рядов нагревателя			IV	
Обороты [об/мин]			670	900
Расход воздуха [m ³ /h]			3280	4600
Тепловая мощность [кВт], температура выходящего воздуха [°C]				
Параметры воды [°C]	Температура входящего воздуха [°C]		kW °C	kW °C
90/70	-15		74 47	92 43
	0		62 52	77 48
	15		50 57	60 53

110/70	-15	77	49	94	44
	0	65	53	97	49
	15	52	60	64	55
130/70	-15	80	52	99	46
	0	68	57	83	52
	15	56	63	68	58
150/70	-15	84	55	103	49
	0	73	61	88	55
	15	60	66	74	61

Уровень шума работы [дБ (A)]		
Обороты [об/мин]	670	900
На расстоянии 1 метра	60	68
На расстоянии 5 метров	56	64
Масса аппарата		
Масса [кг]	137	

UGWD-12-P-B-II

РАЗМЕРЫ:



Параметры вентиляторов в аппаратах		
Напряжение [В]	230	400
Мощность двигателя [кВт]	0,25	0,37
Ток [А]	0,9	1,2
Обороты [мин-1]	670	900

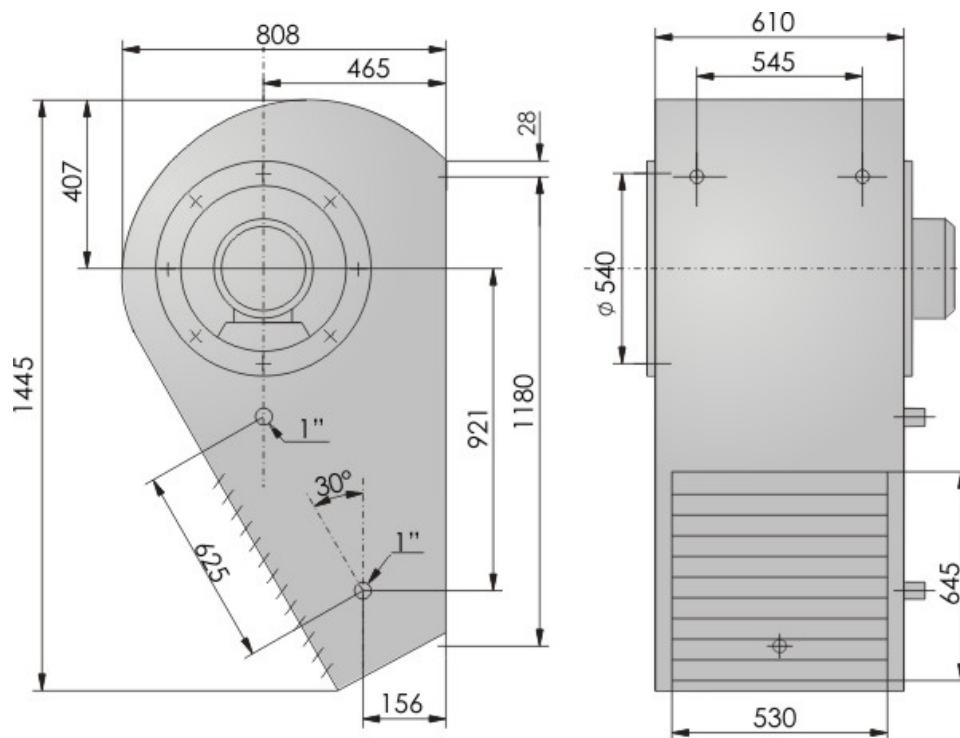
Тепловая мощность аппаратов с паровыми нагревателями					
Количество рядов нагревателя				II	
Обороты [об/мин]				670	900
Расход воздуха [m ³ /h]				3350	4360
Тепловая мощность [кВт], температура выходящего воздуха [°C]					
Давление пара [МПа]	Температура входящего воздуха. [°C]	kW	°C	kW	°C
0,01	-15	53	33	59	24
	0	46	41	51	33
	15	38	50	42	43

0,05	-15	56	36	63	27
	0	49	45	54	36
	15	41	53	46	46
0,1	-15	58	38	67	29
	0	51	46	58	38
	15	43	57	49	47
0,2	-15	69	48	79	37
	0	60	56	70	46
	15	54	64	61	55
0,4	-15	81	59	92	46
	0	73	67	84	55
	15	63	74	75	64
0,6	-15	89	66	101	52
	0	81	73	95	58
	15	73	80	83	70

Уровень шума работы [дБ (A)]		
Обороты [об/мин]	670	900
На расстоянии 1 метра	62	68
На расстоянии 5 метров	58	64
Масса аппарата		
Масса [кг]	110	

UGWD-12-P-B-III

РАЗМЕРЫ:



Параметры вентиляторов в аппаратах		
Напряжение [В]	230	400
Мощность двигателя [кВт]	0,25	0,37
Ток [А].	0,9	1,2
Обороты [мин-1]	670	900

Тепловая мощность аппаратов с паровыми нагревателями					
Количество рядов нагревателя				III	
Обороты [об/мин]				670	900
Расход воздуха [m³/h]				3350	4360
Тепловая мощность [кВт], температура выходящего воздуха [°C]					
Давление пара [МПа]	Температура входящего воздуха [°C]	kW	°C	kW	°C
0,01	-15	71	53	83	42
	0	61	58	71	49
	15	50	64	58	55

0,05	-15	76	58	88	46
	0	66	63	75	52
	15	55	68	63	59
0,1	-15	72	61	92	48
	0	72	66	78	55
	15	58	72	68	62
0,2	-15	93	75	108	60
	0	82	81	96	67
	15	72	86	84	73
0,4	-15	113	61	127	73
	0	99	95	115	79
	15	89	101	103	86
0,6	-15	119	102	141	81
	0	109	106	131	88
	15	99	110	115	94

Уровень шума работы [дБ (A)]		
Обороты [об/мин]	670	900
На расстоянии 1 метра	62	68
На расстоянии 5 метров	58	64
Масса аппарата		
Масса [кг]	139	