

Крышные вентиляторы WDJ, WDJV

Крышные вентиляторы WDJ применяются для вытяжки воздуха из цехов, складов, торговых павильонов, магазинов, офисов, особняков и т. п. Удаляемый воздух может содержать испарения, пыль и коррозионные газы в пределах, допустимых нормами охраны окружающей среды.

КОНСТРУКЦИЯ

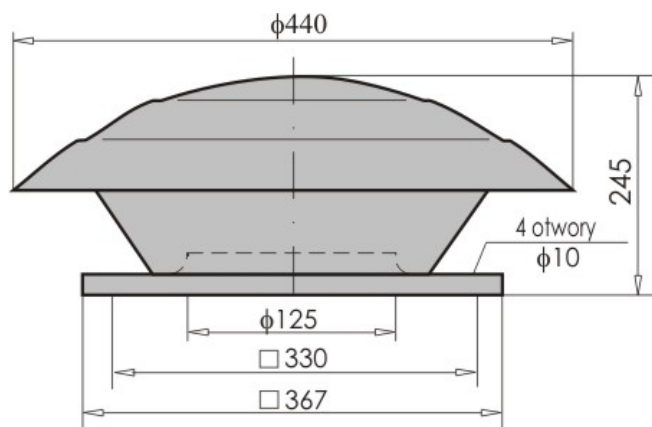
Вентиляторы с горизонтальным выбросом воздуха составляют модельный ряд WDJ, а вентиляторы с вертикальным - модельный ряд WDJV. Каждый модельный ряд крышных вентиляторов этой серии состоит из 4 типоразмеров. Конструкция вентилятора состоит из: - высокопроизводительного центробежного рабочего колеса из пластика; - электродвигателя, расположенного внутри рабочего колеса; - опорной плиты, изготовленной из листовой оцинкованной стали в вентиляторах WDJ и из стеклопластика-полиэстера в вентиляторах WDJV; - крышки из пластика (WDJ) или из стеклопластика-полиэстера (WDJV). Вентиляторы устанавливаются на кровле при помощи крышных коробов PU.

УСЛОВИЯ РАБОТЫ

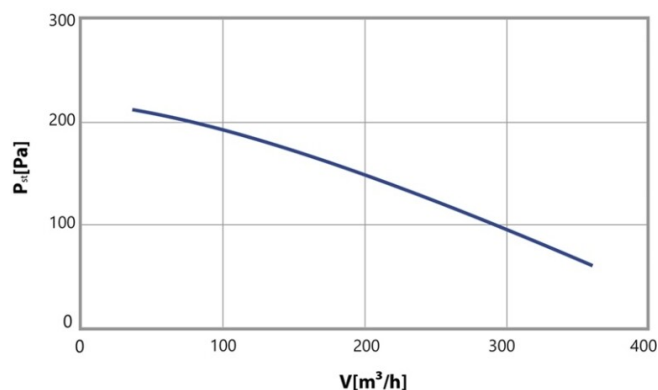
В конструкции вентиляторов применяются однофазные электродвигатели со скоростью вращения около 2600 обор./мин. Температура вытяжного воздуха не должна превышать 50 С.

WDJ-17,5

РАЗМЕРЫ:



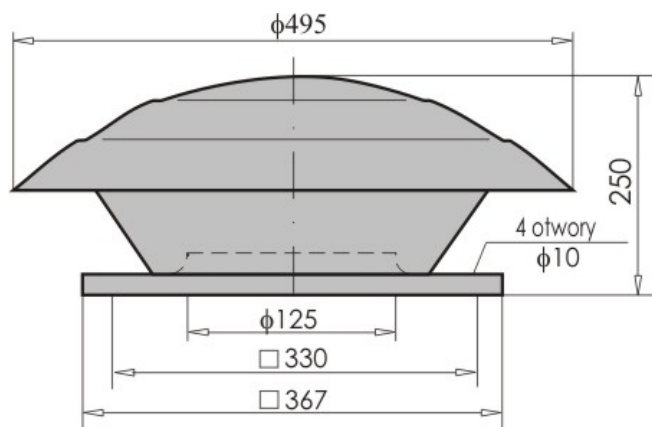
ХАРАКТЕРИСТИКА:



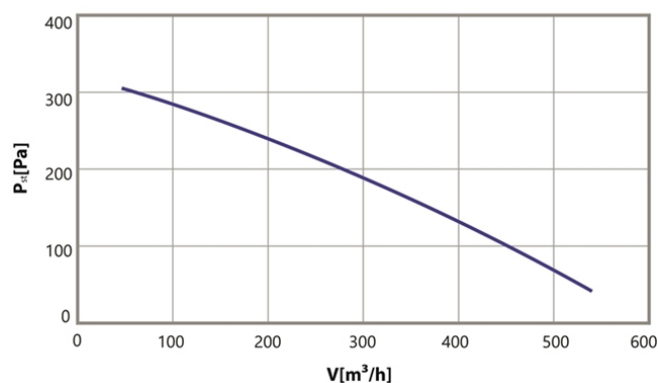
Однофазный двигатель	
Тип двигателя	M2S052-CA
Напряжение, В	230
Мощность двигателя, кВт	0,053
Ток, А	0,33
Скорость вращения, обор./мин.	2350

WDJ-19

РАЗМЕРЫ:



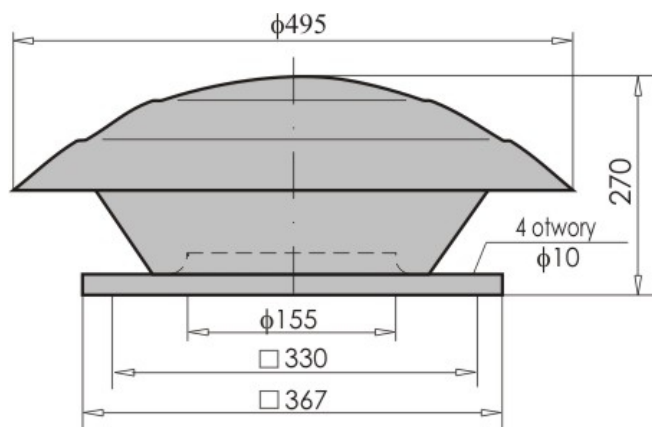
ХАРАКТЕРИСТИКА:



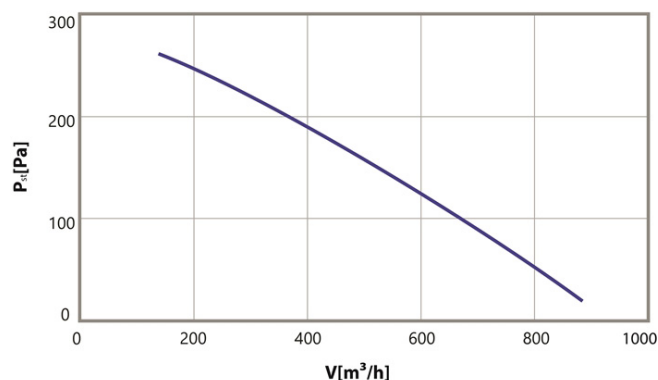
Однофазный двигатель	
Тип двигателя	M2E068-BF
Напряжение, В	230
Мощность двигателя, кВт	0,058
Ток, А	0,26
Скорость вращения, обор./мин.	2500

WDJ-22

РАЗМЕРЫ:



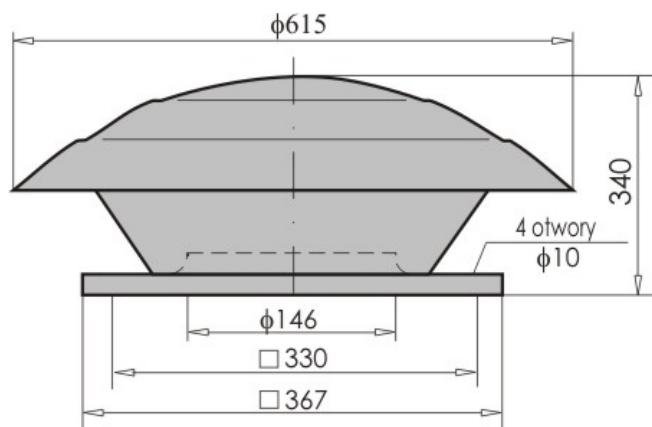
ХАРАКТЕРИСТИКА:



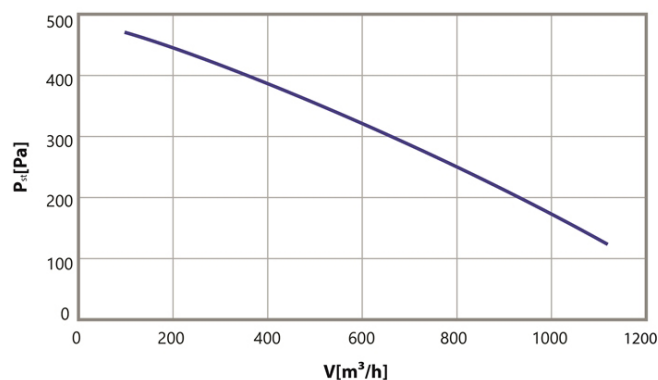
Однофазный двигатель	
Тип двигателя	M2E068-BF
Напряжение, В	230
Мощность двигателя, кВт	0,088
Ток, А	0,39
Скорость вращения, обор./мин.	2100

WDJ-22,5

РАЗМЕРЫ:



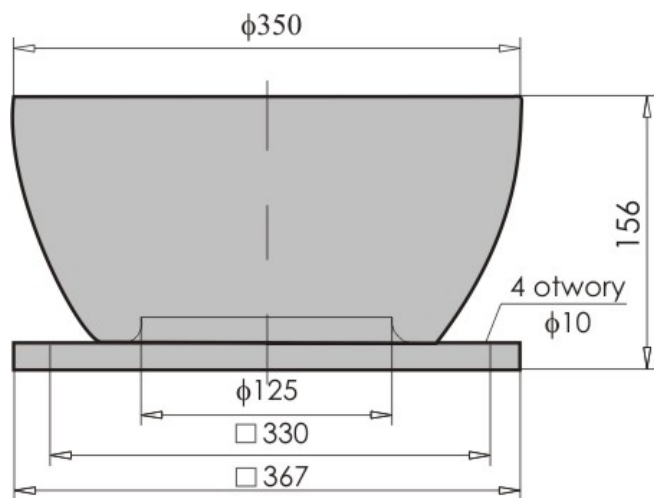
ХАРАКТЕРИСТИКА:



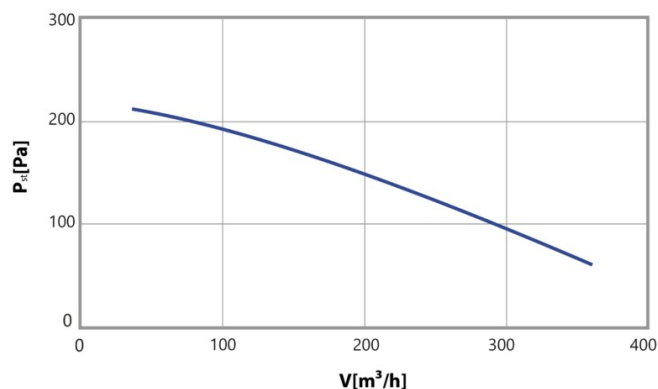
Однофазный двигатель	
Тип двигателя	M2E068-DF
Напряжение, В	230
Мощность двигателя, кВт	0,160
Ток, А	0,7
Скорость вращения, обор./мин.	2600

WDJV-17,5

РАЗМЕРЫ:



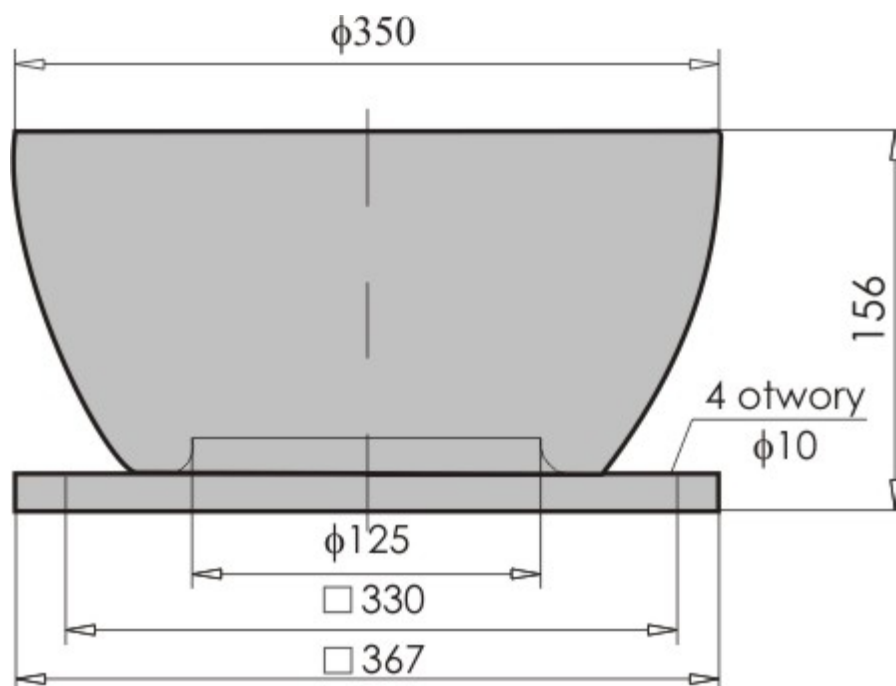
ХАРАКТЕРИСТИКА:



Однофазный двигатель	
Тип двигателя	M2S052-CA
Напряжение, В	230
Мощность двигателя, кВт	0,053
Ток, А	0,33
Скорость вращения, обор./мин.	2350

WDJV-19

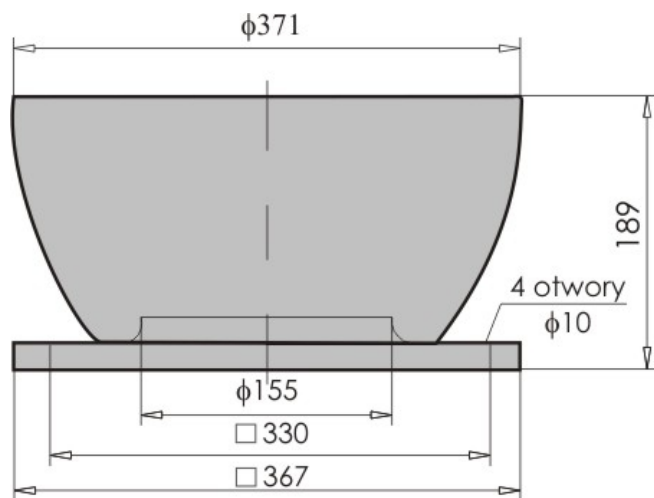
РАЗМЕРЫ:



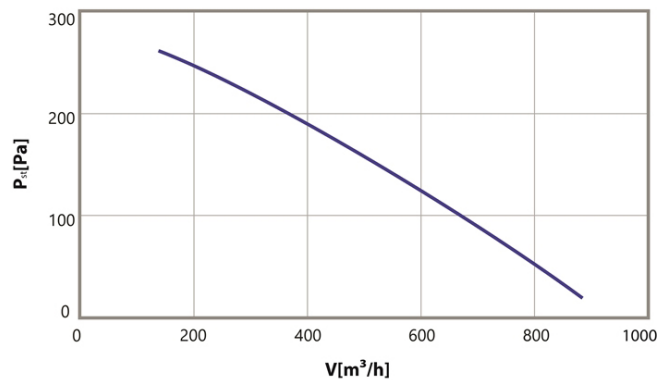
Однофазный двигатель	
Тип двигателя	M2E068-BF
Напряжение, В	230
Мощность двигателя, кВт	0,088
Ток, А	0,39
Скорость вращения, обор./мин.	2100

WDJV-22

РАЗМЕРЫ:



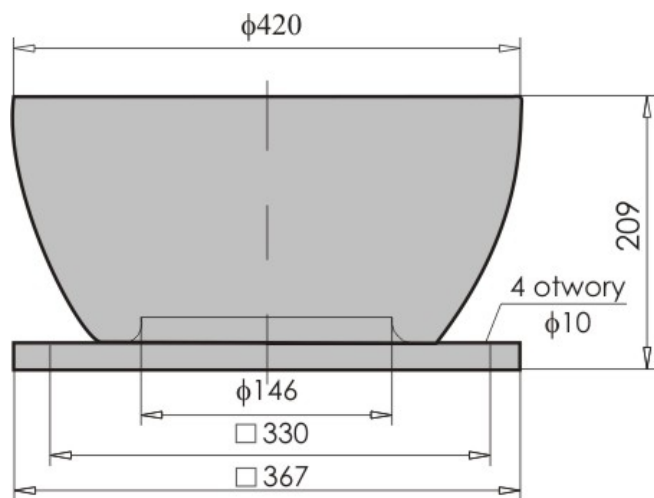
ХАРАКТЕРИСТИКА:



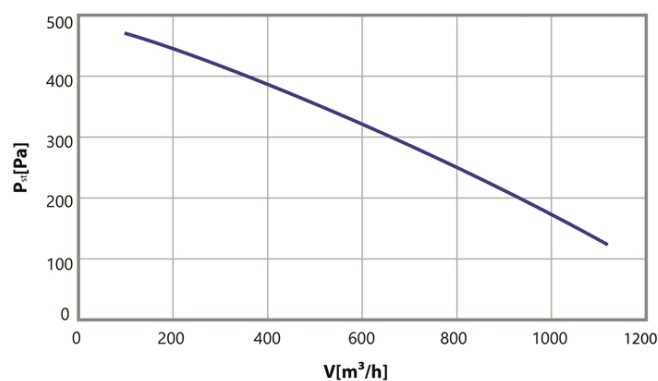
Однофазный двигатель	
Тип двигателя	M2E068-BF
Напряжение, В	230
Мощность двигателя, кВт	0,088
Ток, А	0,39
Скорость вращения, обор./мин.	2100

WDJV-22,5

РАЗМЕРЫ:



ХАРАКТЕРИСТИКА:



Однофазный двигатель	
Тип двигателя	M2E068-DF
Напряжение, В	230
Мощность двигателя, кВт	0,160
Ток, А	0,7
Скорость вращения, обор./мин.	2600