



Kurтины powietrzne KP/BN

Kurтины powietrzne KP/BN ze szczeliną nawiewną umieszczoną bliżej płaszczyzny bramy służą do ochrony przed napływem powietrza zewnętrznego w bramach, otworach budowlanych, w drzwiach w halach zakładów przemysłowych, magazynach, pawilonach handlowych itp. Kurтины przystosowane są do czerpania i podgrzewania powietrza z wewnątrz pomieszczenia. Mogą być też stosowane bez podgrzewania powietrza jako „kurтины zimne”. Przeznaczone są do stosowania w bramach o wysokości 2,5÷6m. Kurтины mogą być umieszczone nad bramami lub z boków bram. Można stosować kilka kurтин obok siebie.

OPIS PRODUKTU

Kurтины składają się z:

- obudowy z blachy ocynkowanej (jednostronnie malowanej na kolor RAL 9010) ze szczeliną nawiewną na całej długości;
- nagrzewnicy wodnej miedziano-aluminiowej lub nagrzewnicy elektrycznej;
- wentylatorów osiowych z silnikami jednofazowymi w ilości 2; 3 lub 4.

Kurтины wykonywane są w dwóch wielkościach 1 i 2 w każdej po cztery długości 150; 200; 250 i 300 cm. W porozumieniu z producentem istnieje możliwość zamówienia kurтины:

- z wentylatorami trójfazowymi;
- w innym kolorze.

WARUNKI PRACY

Kurтины umożliwiają uzyskanie przy podłodze prędkości powietrza w granicach 4÷6m/s. Nagrzewnice wodne mogą być zasilane wodą o temperaturze 110°C lub niższej i ciśnieniu do 1,5 MPa. Zasilanie nagrzewnicy elektrycznej jest trójfazowe 400V. W porozumieniu z producentem możliwe jest wykonanie kurтин z nagrzewnicami zasilanymi wodą o temperaturze do 150°C. Istnieje możliwość rozszerzenia regulacji wydajności powietrza kurтин do 5-ciu stopni przez zastosowanie dodatkowego regulatora prędkości obrotowej wentylatorów.

KP/BN-1-150-Z

WYMIARY:



Wydajność powietrza [m³/h]

Wydajność powietrza

6 500

Parametry wentylatorów w kurtynie

Ilość wentylatorów	2
Napięcie [V]	230
Moc silnika [kW]	0,18
Prąd [A]	0,82
Obroty [min-1]	1380

Głośność pracy kurtyny [dB(A)]

Głośność z odległości 3m

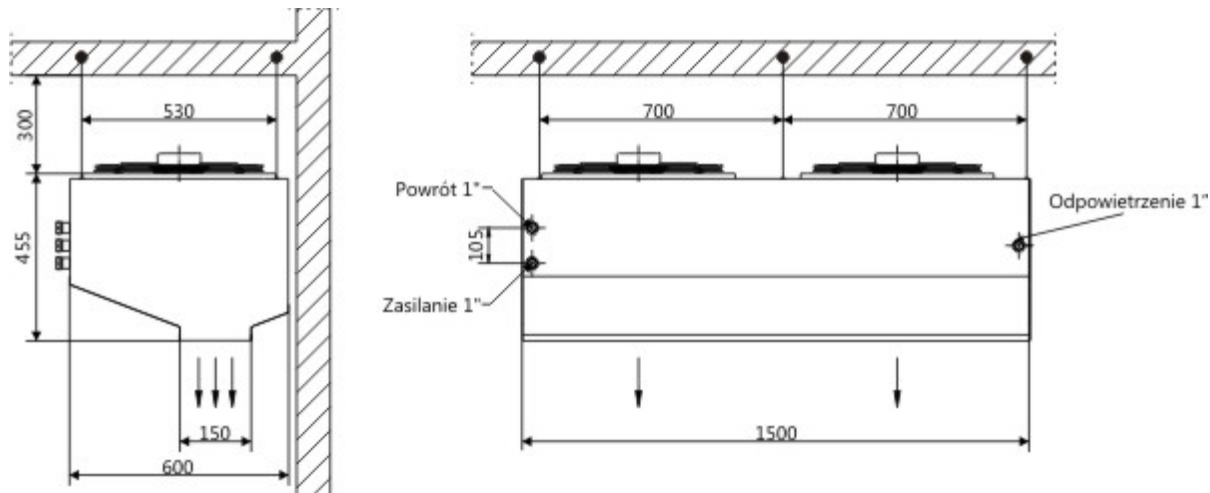
60

Masa kurtyny

Masa [kg]	52
-----------	----

KP/BN-1-150-W

WYMIARY:



Wydajność powietrza [m ³ /h]	
Wydajność powietrza	6 500

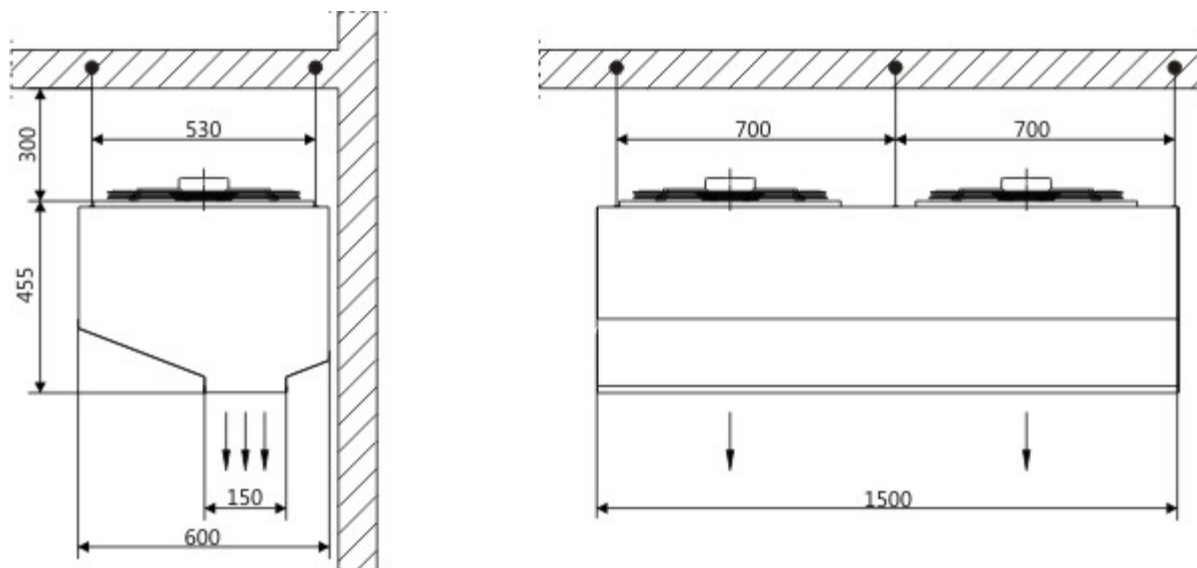
Moc cieplna kurtyny z nagrzewnicą wodną [kW], temperatura powietrza wpływającego [°C] oraz opory przepływu wody [kPa]				
Parametry wody [°C]	Temp. powietrza napływ. [°C]	kW	°C	kPa
90/70	5	40,6	22	1,2
	10	37,0	26	1,1
	15	33,5	30	1,1
80/60	5	33,7	19	1,0
	10	30,3	23	1,0
	15	26,9	27	0,9
70/50	5	27,1	16	0,9
	10	23,8	20	0,8
	15	20,6	24	0,8
60/40	5	20,7	14	0,8
	10	17,7	17	0,6
	15	14,7	21	0,6

Parametry wentylatorów w kurtynie	
Ilość wentylatorów	2
Napięcie [V]	230
Moc silnika [kW]	0,18
Prąd [A]	0,82

Obroty [min-1]	1380
Głośność pracy kurtyny [dB(A)]	
Głośność z odległości 3m	60
Masa kurtyny	
Masa [kg]	70

KP/BN-1-150-E

WYMIARY:



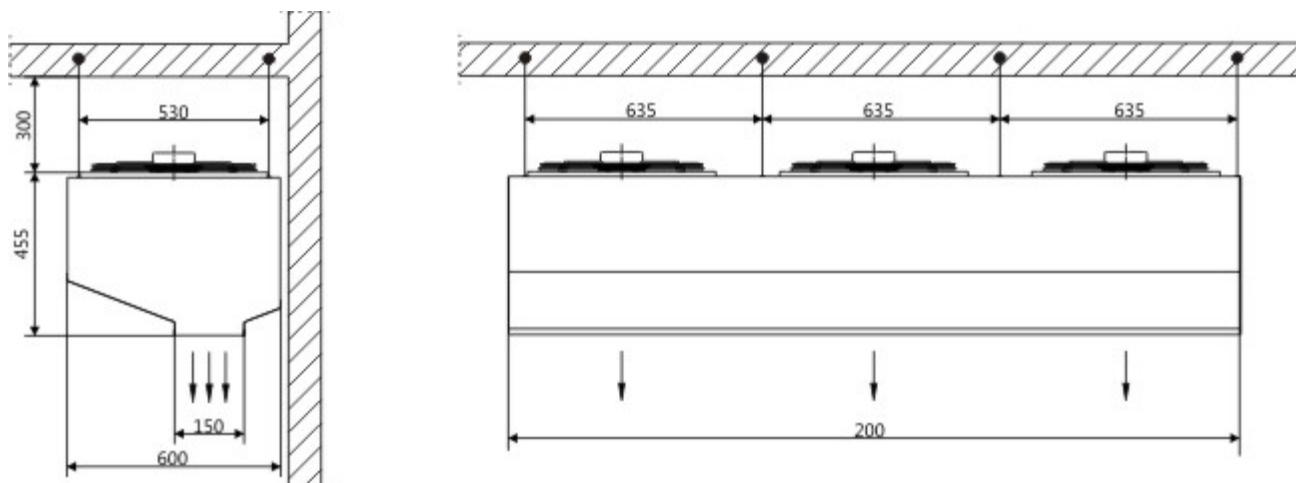
Wydajność powietrza i moc cieplna kurtyny z nagrzewnica elektryczną	
Wydajność powietrza [m³/h]	6 500
Stopnie mocy cieplnej [kW]	8 / 16 / 24
Zasilanie nagrzewnicy elektrycznej [V]	400

Parametry wentylatorów w kurtynie	
Ilość wentylatorów	2
Napięcie [V]	230
Moc silnika [kW]	0,18
Prąd [A]	0,82
Obroty [min-1]	1380

Głośność pracy kurtyny	
Głośność z odległości 3m [dB(A)]	60
Masa kurtyny	
Masa [kg]	84

KP/BN-1-200-Z

WYMIARY:



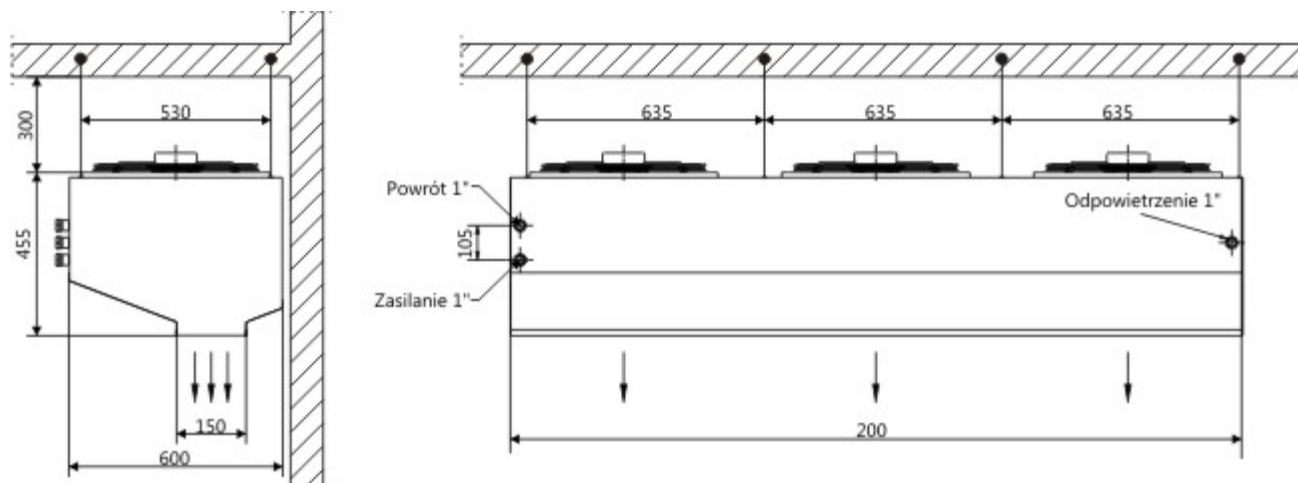
Wydajność powietrza [m ³ /h]	
Wydajność powietrza	9750

Parametry wentylatorów w kurtynie	
Ilość wentylatorów	3
Napięcie [V]	230
Moc silnika [kW]	0,18
Prąd [A]	0,82
Obroty [min-1]	1380

Głośność pracy kurtyny [dB(A)]	
Głośność z odległości 3m	60
Masa kurtyny	
Masa [kg]	69

KP/BN-1-200-W

WYMIARY:



Wydajność powietrza [m ³ /h]	
Wydajność powietrza	9750

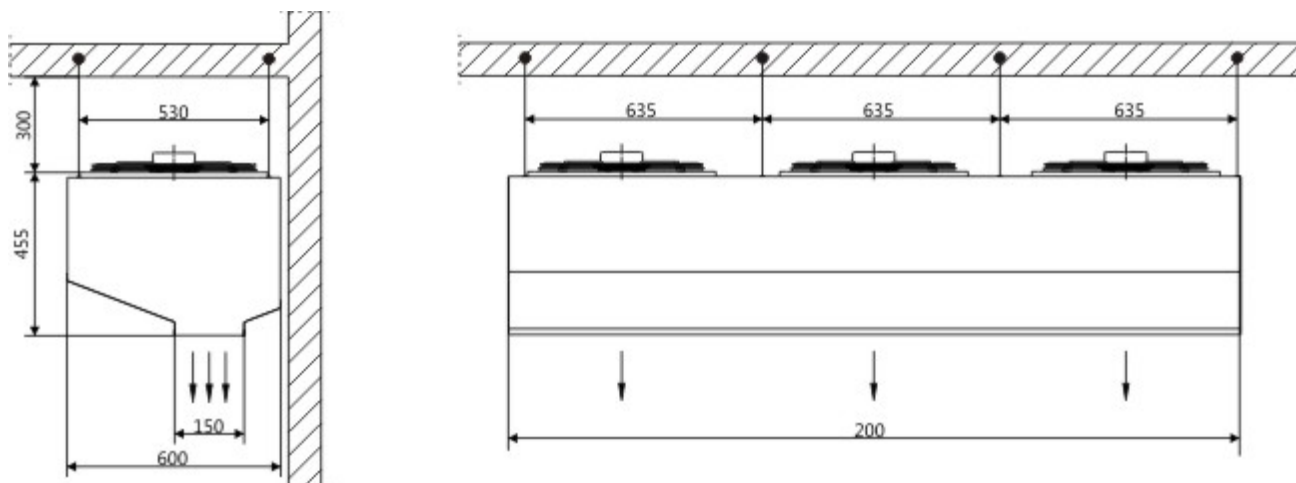
Moc cieplna kurtyny z nagrzewnicą wodną [kW], temperatura powietrza wpływającego [°C] oraz opory przepływu wody [kPa]				
Parametry wody [°C]	Temp. powietrza napływ. [°C]	kW	°C	kPa
90/70	5	66,4	24	3,2
	10	60,3	27	2,8
	15	54,8	31	2,4
80/60	5	55,2	21	2,4
	10	49,3	24	2,0
	15	44,1	28	1,8
70/50	5	44,4	17	1,7
	10	39,0	21	1,3
	15	33,9	25	1,2
60/40	5	34,1	15	1,2
	10	29,0	18	1,1
	15	24,1	22	1,0

Parametry wentylatorów w kurtynie	
Ilość wentylatorów	3
Napięcie [V]	230
Moc silnika [kW]	0,18
Prąd [A]	0,82

Obroty [min-1]	1380
Głośność pracy kurtyny [dB(A)]	
Głośność z odległości 3m	60
Masa kurtyny	
Masa [kg]	91

KP/BN-1-200-E

WYMIARY:



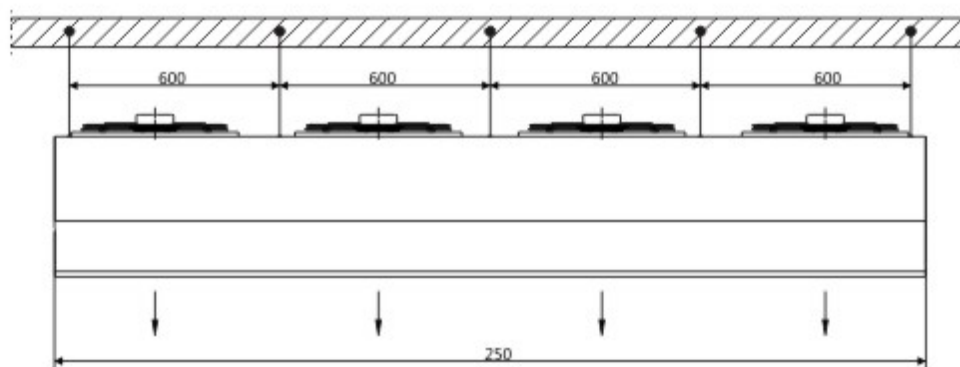
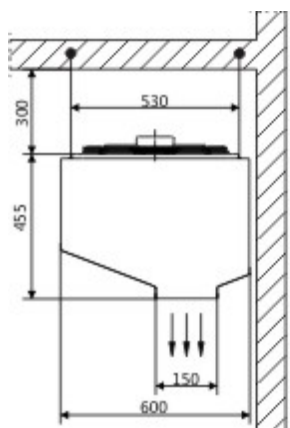
Wydajność powietrza i moc cieplna kurtyny z nagrzewnicą elektryczną	
Wydajność powietrza [m ³ /h]	9750
Stopnie mocy cieplnej [kW]	12 / 24 / 36
Zasilanie nagrzewnicy elektrycznej [V]	400

Parametry wentylatorów w kurtynie	
Ilość wentylatorów	3
Napięcie [V]	400
Moc silnika [kW]	0,18
Prąd [A]	0,82
Obroty [min-1]	1380

Głośność pracy kurtyny	
Głośność z odległości 3m [dB(A)]	60
Masa kurtyny	
Masa [kg]	111

KP/BN-1-250-Z

WYMIARY:



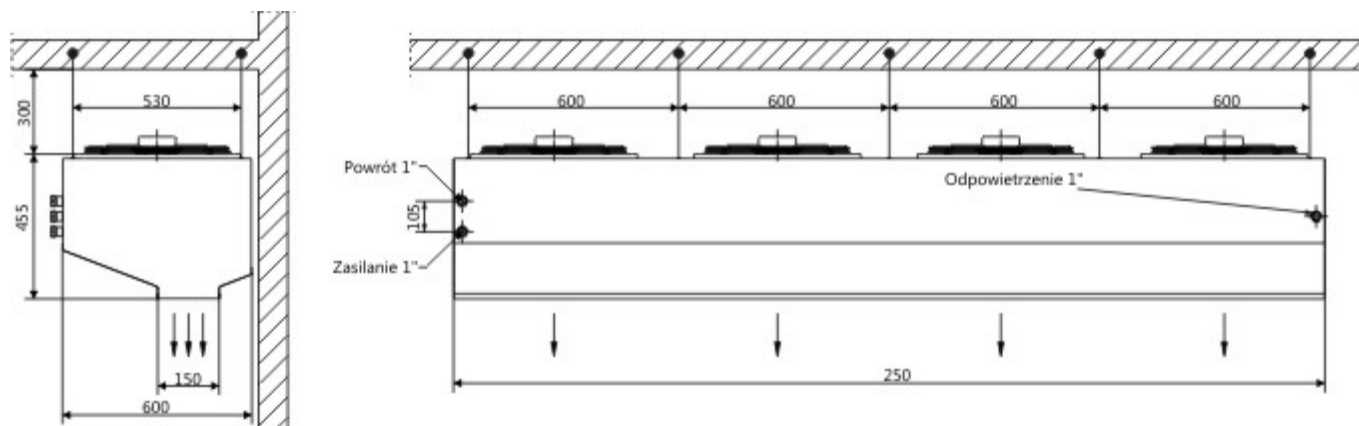
Wydajność powietrza [m ³ /h]	
Wydajność powietrza	6500

Parametry wentylatorów w kurtynie	
Ilość wentylatorów	4
Napięcie [V]	230
Moc silnika [kW]	0,18
Prąd [A]	0,82
Obroty [min-1]	1380

Głośność pracy kurtyny [dB(A)]	
Głośność z odległości 3m	60
Masa kurtyny	
Masa [kg]	86

KP/BN-1-250-W

WYMIARY:



Wydajność powietrza [m ³ /h]	
Wydajność powietrza	13000

Moc cieplna kurtyny z nagrzewnicą wodną [kW], temperatura powietrza wyływającego [°C] oraz opory przepływu wody [kPa]				
Parametry wody [°C]	Temp. powietrza napływ. [°C]	kW	°C	kPa
90/70	5	94,9	25	7,5
	10	86,6	29	6,8
	15	78,4	32	6,0
80/60	5	78,9	22	6,0
	10	70,9	25	4,4
	15	63,1	29	3,5
70/50	5	63,5	19	3,5
	10	55,9	22	3,0
	15	48,7	26	2,5
60/40	5	48,8	15	2,3
	10	41,6	19	1,8
	15	34,6	22	1,4

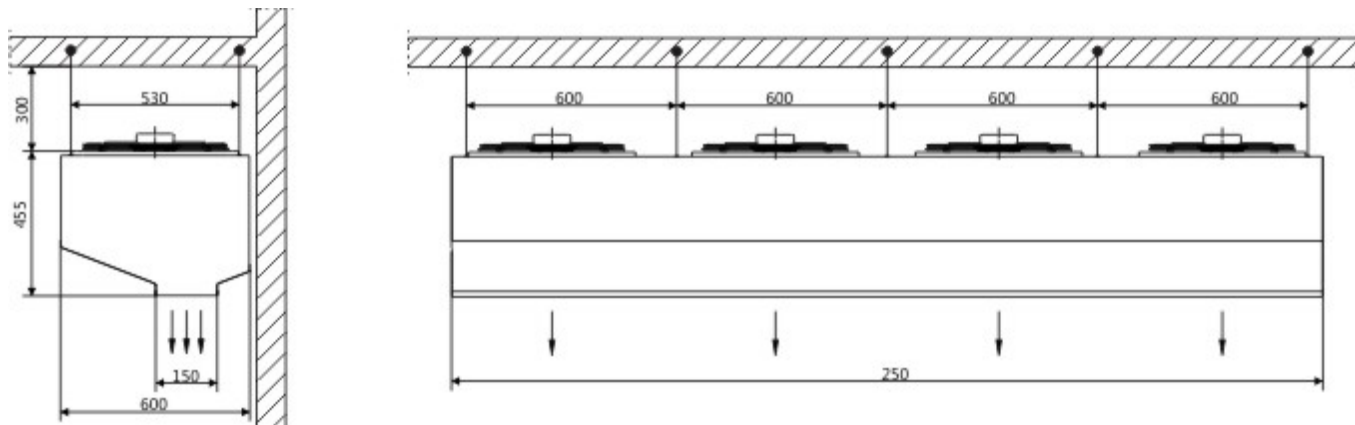
Parametry wentylatorów w kurtynie	
Ilość wentylatorów	4
Napięcie [V]	230
Moc silnika [kW]	0,18
Prąd [A]	0,82
Obroty [min-1]	1380

Głośność pracy kurtyny [dB(A)]

Głośność z odległości 3m	60
Masa kurtyny	
Masa [kg]	114

KP/BN-1-250-E

WYMIARY:



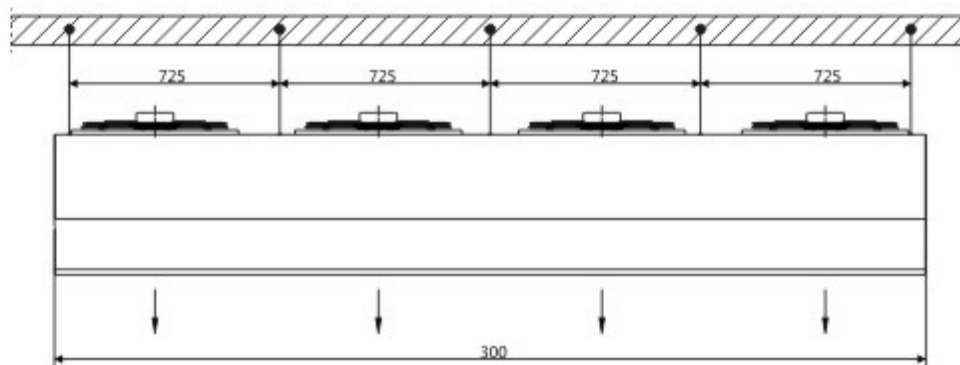
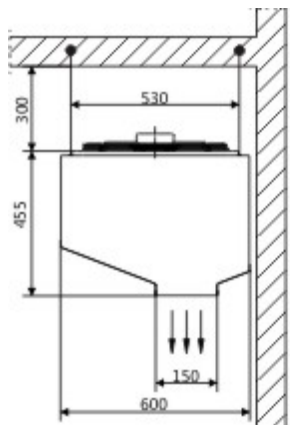
Wydajność powietrza i moc cieplna kurtyny z nagrzewnica elektryczną	
Wydajność powietrza [m ³ /h]	13 000
Stopień mocy cieplnej [kW]	16 / 32 / 48
Zasilanie nagrzewnicy elektrycznej [V]	400

Parametry wentylatorów w kurtynie	
Ilość wentylatorów	4
Napięcie [V]	230
Moc silnika [kW]	0,18
Prąd [A]	0,82
Obroty [min-1]	1 380

Głośność pracy kurtyny	
Głośność z odległości 3m [dB(A)]	60
Masa kurtyny	
Masa [kg]	140

KP/BN-1-300-Z

WYMIARY:



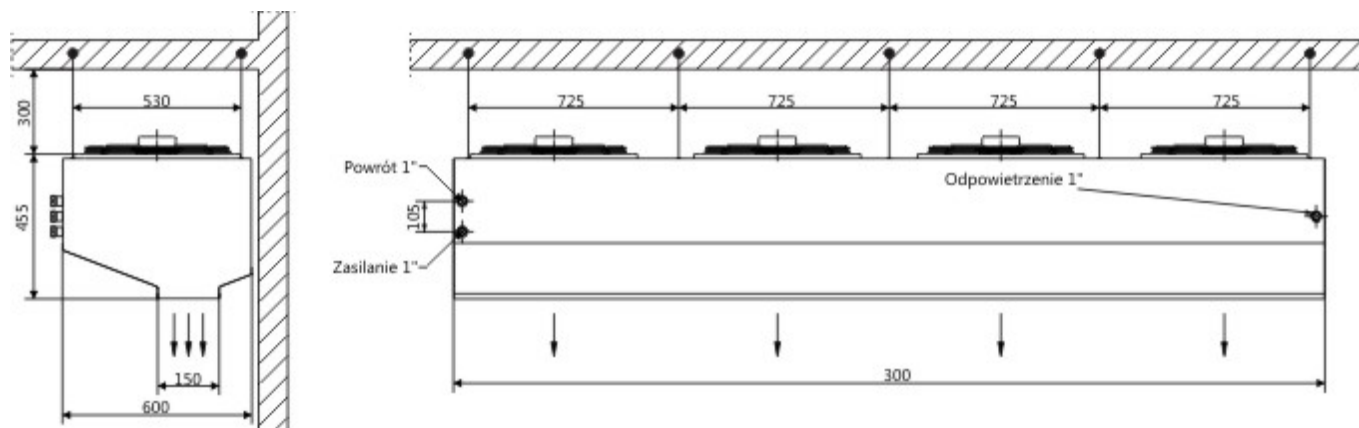
Wydajność powietrza [m ³ /h]	
Wydajność powietrza	13 000

Parametry wentylatorów w kurtynie	
Ilość wentylatorów	4
Napięcie [V]	230
Moc silnika [kW]	0,18
Prąd [A]	0,82
Obroty [min-1]	1380

Głośność pracy kurtyny [dB(A)]	
Głośność z odległości 3m	60
Masa kurtyny	
Masa [kg]	98

KP/BN-1-300-W

WYMIARY:



Wydajność powietrza [m ³ /h]	
Wydajność powietrza	13 000

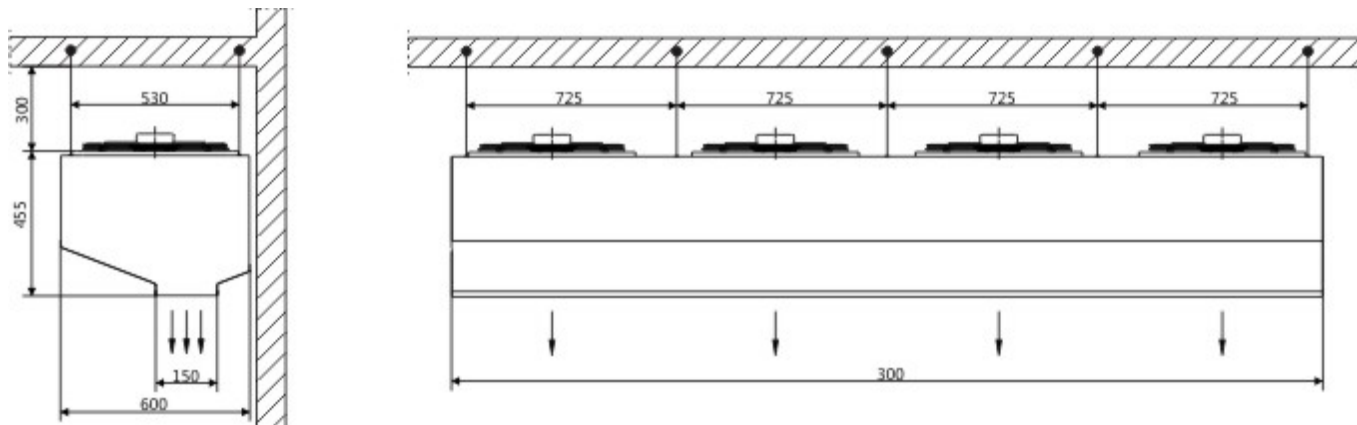
Moc cieplna kurtyn z nagrzewnicą wodną [kW], temperatura powietrza wypływającego [°C] oraz opory przepływu wody [kPa]				
Parametry wody [°C]	Temp. powietrza napływ. [°C]	kW	°C	kPa
90/70	5	105,9	28	9,9
	10	96,6	31	8,8
	15	87,4	34	7,1
80/60	5	88,1	24	7,1
	10	79,2	27	5,8
	15	70,5	30	5,2
70/50	5	71,1	20	5,0
	10	62,6	23	4,4
	15	54,3	27	3,2
60/40	5	54,7	16	3,1
	10	46,6	20	2,5
	15	38,9	23	2,0

Parametry wentylatorów w kurtynie	
Ilość wentylatorów	4
Napięcie [V]	230
Moc silnika [kW]	0,18
Prąd [A]	0,82

Obroty [min-1]	1380
Głośność pracy kurtyny [dB(A)]	
Głośność z odległości 3m	60
Masa kurtyny	
Masa [kg]	131

KP/BN-1-300-E

WYMIARY:



Wydajność powietrza i moc cieplna kurtyny z nagrzewnica elektryczną	
Wydajność powietrza [m ³ /h]	13 000
Stopień mocy cieplnej [kW]	16 / 32 / 48
Zasilanie nagrzewnicy elektrycznej [V]	400

Parametry wentylatorów w kurtynie	
Ilość wentylatorów	4
Napięcie [V]	230
Moc silnika [kW]	0,18
Prąd [A]	0,82
Obroty [min-1]	1380

Głośność pracy kurtyny	
Głośność z odległości 3m [dB(A)]	60
Masa kurtyny	
Masa [kg]	159

KP/BN-2-150-Z

WYMIARY:



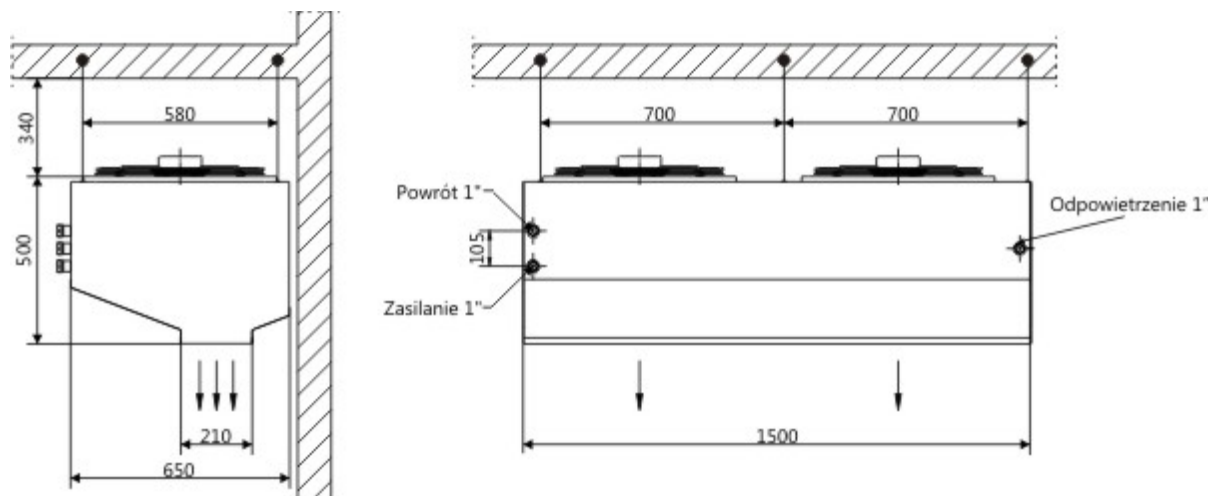
Wydajność powietrza [m ³ /h]	
Wydajność powietrza	9 000

Parametry wentylatorów w kurtynie	
Ilość wentylatorów	2
Napięcie [V]	230
Moc silnika [kW]	0,25
Prąd [A]	1,2
Obroty [min-1]	1380

Głośność pracy kurtyny [dB(A)]	
Głośność z odległości 3m	64
Masa kurtyny	
Masa [kg]	57

KP/BN-2-150-W

WYMIARY:



Wydajność powietrza [m ³ /h]	
Wydajność powietrza	9 000

Moc cieplna kurtyny z nagrzewnicą wodną [kW], temperatura powietrza wpływającego [°C] oraz opory przepływu wody [kPa]				
Parametry wody [°C]	Temp. powietrza napływ. [°C]	kW	°C	kPa
90/70	5	55,4	22	1,2
	10	50,6	26	1,1
	15	45,8	30	1,0
80/60	5	46,7	19	1,0
	10	41,4	23	0,9
	15	36,8	27	0,8
70/50	5	37,1	17	0,8
	10	32,5	20	0,7
	15	28,2	24	0,6
60/40	5	28,4	16	0,6
	10	24,1	18	0,7
	15	20,1	21	0,6

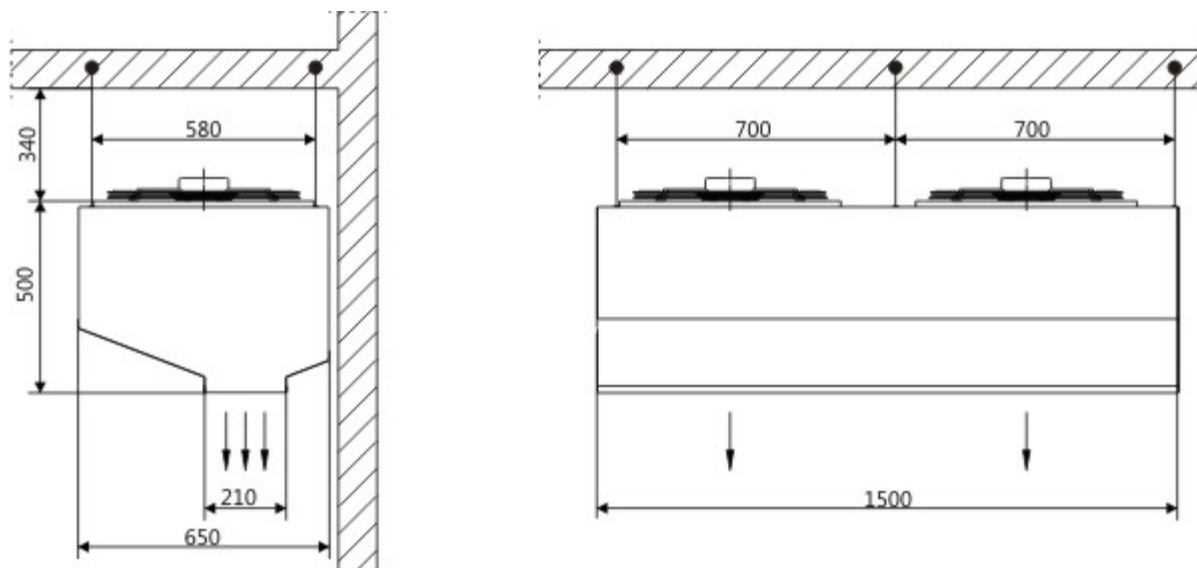
Parametry wentylatorów w kurtynie	
Ilość wentylatorów	2
Napięcie [V]	230
Moc silnika [kW]	0,25
Prąd [A]	1,2

Obroty [min-1]	1380
-----------------------	------

Głośność pracy kurtyny [dB(A)]	
Głośność z odległości 3m	64
Masa kurtyny	
Masa [kg]	79

KP/BN-2-150-E

WYMIARY:



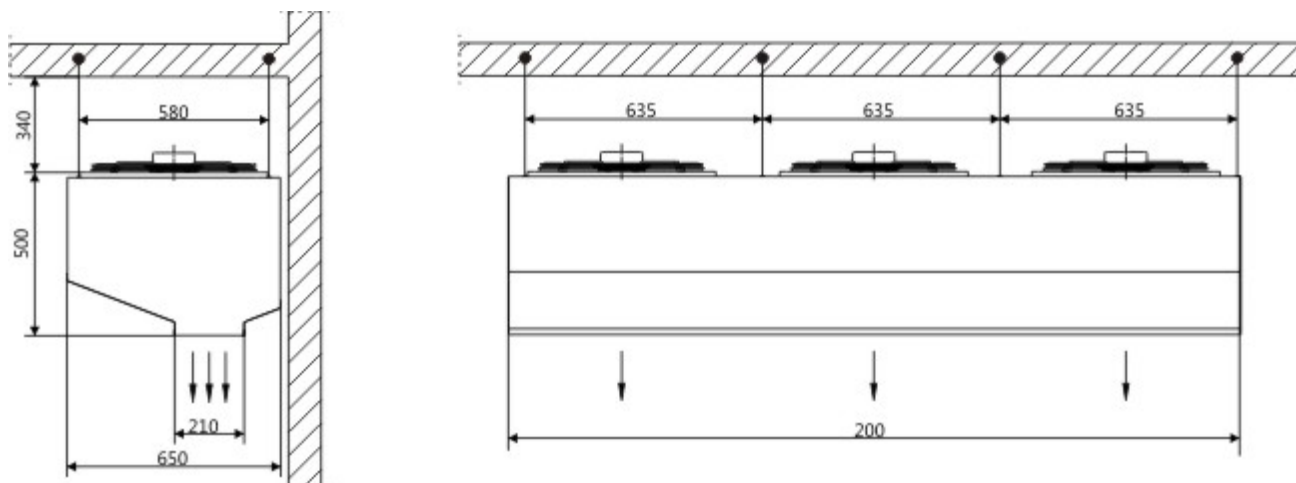
Wydajność powietrza i moc cieplna kurtyny z nagrzewnica elektryczną	
Wydajność powietrza [m³/h]	9 000
Stopnie mocy cieplnej [kW]	12 / 24 / 30
Zasilanie nagrzewnicy elektrycznej [V]	400

Parametry wentylatorów w kurtynie	
Ilość wentylatorów	2
Napięcie [V]	230
Moc silnika [kW]	0,25
Prąd [A]	1,2
Obroty [min-1]	1350

Głośność pracy kurtyny	
Głośność z odległości 3m [dB(A)]	64
Masa kurtyny	
Masa [kg]	90

KP/BN-2-200-Z

WYMIARY:



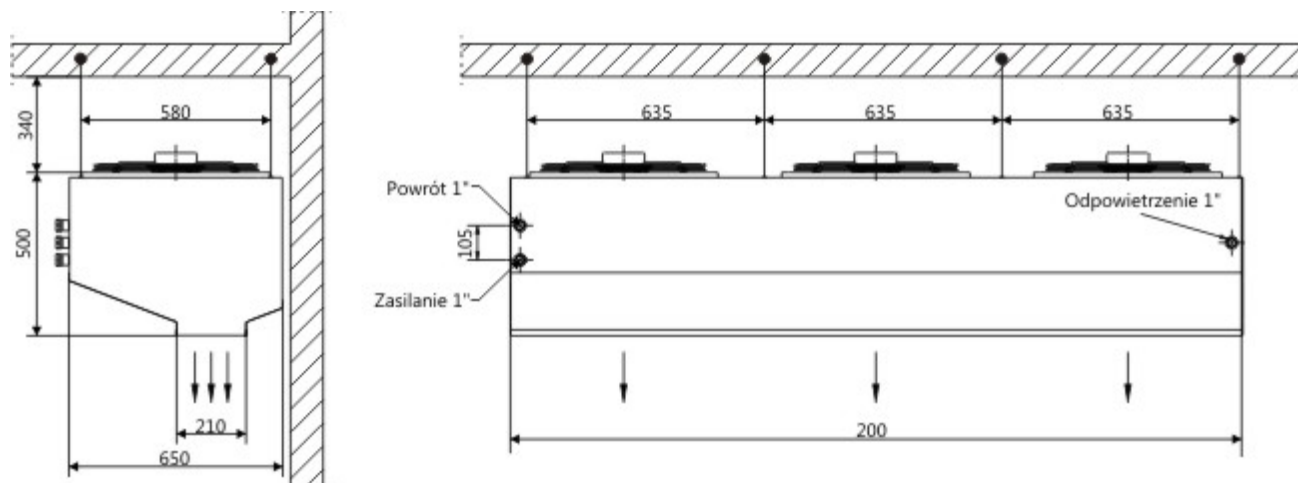
Wydajność powietrza [m ³ /h]	
Wydajność powietrza	13 500

Parametry wentylatorów w kurtynie	
Ilość wentylatorów	3
Napięcie [V]	230
Moc silnika [kW]	0,25
Prąd [A]	1,2
Obroty [min-1]	1380

Głośność pracy kurtyny [dB(A)]	
Głośność z odległości 3m	64
Masa kurtyny	
Masa [kg]	76

KP/BN-2-200-W

WYMIARY:



Wydajność powietrza [m ³ /h]	
Wydajność powietrza	13 500

Moc cieplna kurtyny z nagrzewnicą wodną [kW], temperatura powietrza wpływającego [°C] oraz opory przepływu wody [kPa]				
Parametry wody [°C]	Temp. powietrza napływ. [°C]	kW	°C	kPa
90/70	5	87,3	23	4,0
	10	79,6	27	3,5
	15	72,0	30	2,6
80/60	5	72,5	20	2,6
	10	65,2	24	2,2
	15	57,9	27	1,9
70/50	5	58,2	17	1,9
	10	21,2	21	1,6
	15	44,4	24	1,3
60/40	5	44,7	14	1,3
	10	38,1	18	1,0
	15	31,7	21	0,8

Parametry wentylatorów w kurtynie	
Ilość wentylatorów	3
Napięcie [V]	230
Moc silnika [kW]	0,25
Prąd [A]	1,2
Obroty [min-1]	1380

Głośność pracy kurtyny [dB(A)]	
Głośność z odległości 3m	64
Masa kurtyny	
Masa [kg]	104

KP/BN-2-200-E

WYMIARY:



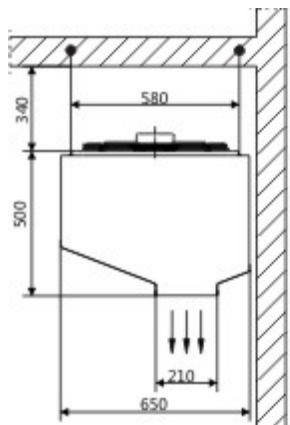
Wydajność powietrza i moc cieplna kurtyny z nagrzewnicą elektryczną	
Wydajność powietrza [m ³ /h]	13 500
Stopnie mocy cieplnej [kW]	18 / 36 / 45
Zasilanie nagrzewnicy elektrycznej [V]	400

Parametry wentylatorów w kurtynie	
Ilość wentylatorów	3
Napięcie [V]	230
Moc silnika [kW]	0,25
Prąd [A]	1,2
Obroty [min-1]	1350

Głośność pracy kurtyny	
Głośność z odległości 3m [dB(A)]	64
Masa kurtyny	
Masa [kg]	124

KP/BN-2-250-Z

WYMIARY:



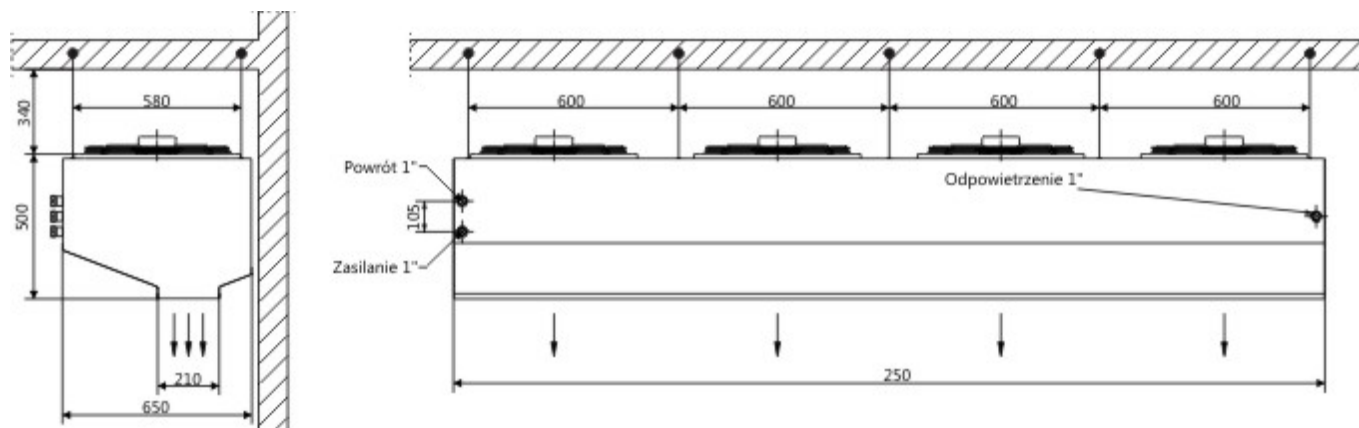
Wydajność powietrza [m ³ /h]	
Wydajność powietrza	18 000

Parametry wentylatorów w kurtynie	
Ilość wentylatorów	4
Napięcie [V]	230
Moc silnika [kW]	0,25
Prąd [A]	1,2
Obroty [min-1]	1380

Głośność pracy kurtyny [dB(A)]	
Głośność z odległości 3m	64
Masa kurtyny	
Masa [kg]	96

KP/BN-2-250-W

WYMIARY:



Wydajność powietrza [m ³ /h]	
Wydajność powietrza	18 000

Moc cieplna kurtyny z nagrzewnicą wodną [kW], temperatura powietrza wpływającego [°C] oraz opory przepływu wody [kPa]				
Parametry wody [°C]	Temp. powietrza napływ. [°C]	kW	°C	kPa
90/70	5	110,9	23	7,7
	10	101,0	26	5,4
	15	91,4	30	5,5
80/60	5	92,0	19	5,5
	10	82,6	23	5,0
	15	73,5	27	3,7
70/50	5	73,9	16	3,7
	10	65,0	20	3,0
	15	56,3	24	2,5
60/40	5	56,6	14	2,5
	10	48,2	17	1,7
	15	40,1	21	1,3

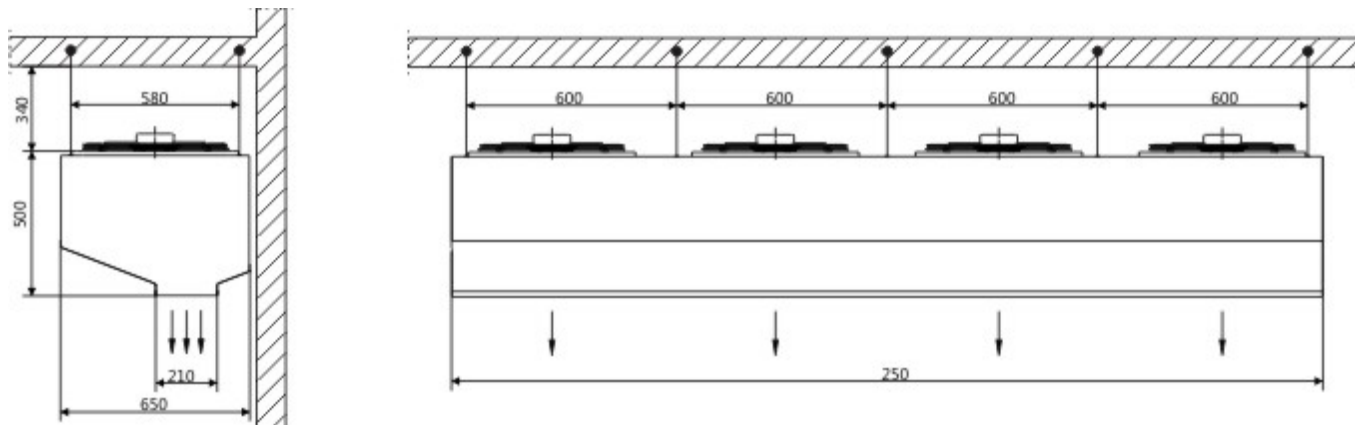
Parametry wentylatorów w kurtynie	
Ilość wentylatorów	4
Napięcie [V]	230
Moc silnika [kW]	0,25

Prąd [A]	1,2
Obroty [min-1]	1380

Głośność pracy kurtyny [dB(A)]	
Głośność z odległości 3m	64
Masa kurtyny	
Masa [kg]	129

KP/BN-2-250-E

WYMIARY:



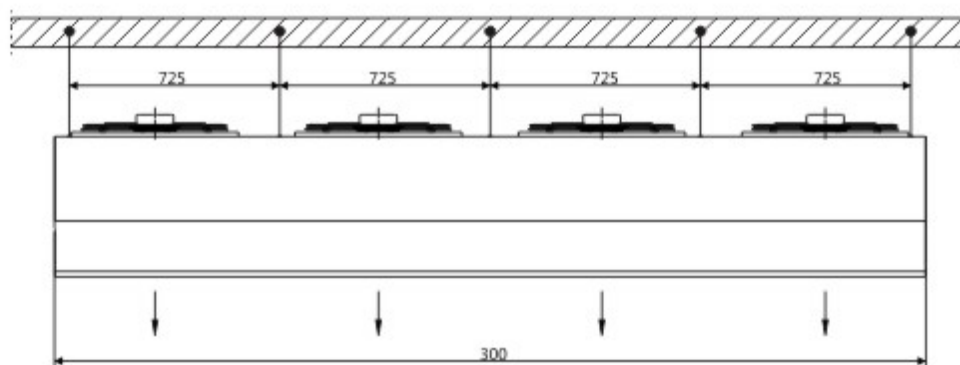
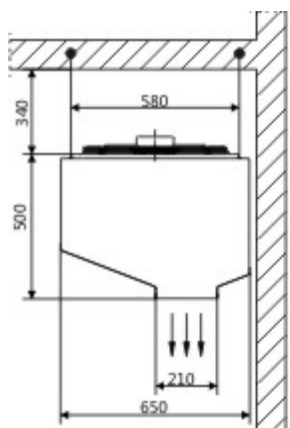
Wydajność powietrza i moc cieplna kurtyny z nagrzewnica elektryczną	
Wydajność powietrza [m ³ /h]	18 000
Stopnie mocy cieplnej [kW]	24 / 48 / 60
Zasilanie nagrzewnicy elektrycznej [V]	400

Parametry wentylatorów w kurtynie	
Ilość wentylatorów	4
Napięcie [V]	230
Moc silnika [kW]	0,25
Prąd [A]	1,2
Obroty [min-1]	1350

Głośność pracy kurtyny	
Głośność z odległości 3m [dB(A)]	64
Masa kurtyny	
Masa [kg]	155

KP/BN-2-300-Z

WYMIARY:



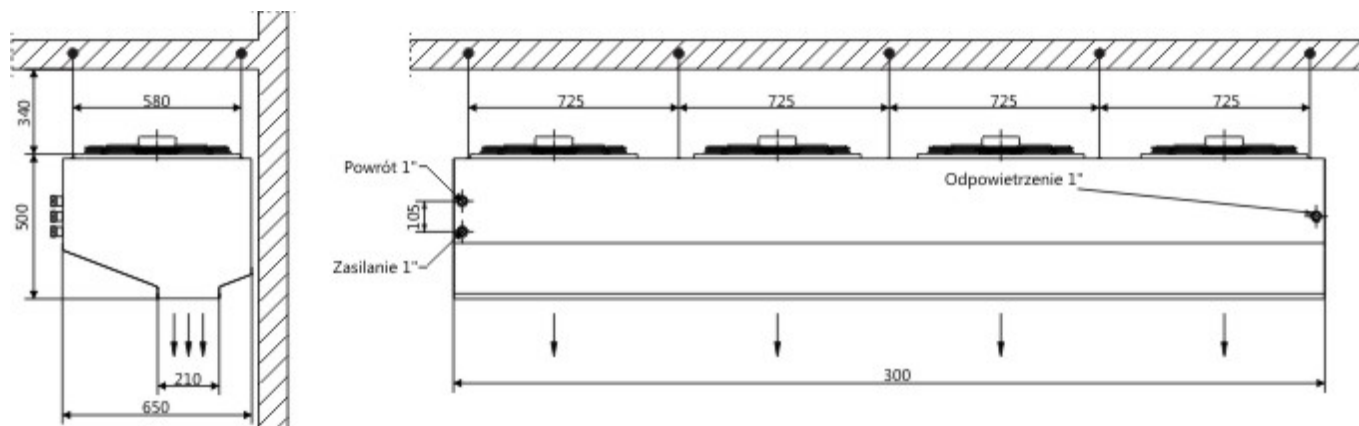
Wydajność powietrza [m ³ /h]	
Wydajność powietrza	18 000

Parametry wentylatorów w kurtynie	
Ilość wentylatorów	4
Napięcie [V]	230
Moc silnika [kW]	0,25
Prąd [A]	1,2
Obroty [min-1]	1350

Głośność pracy kurtyny [dB(A)]	
Głośność z odległości 3m	64
Masa kurtyny	
Masa [kg]	179

KP/BN-2-300-W

WYMIARY:



Wydajność powietrza [m ³ /h]	
Wydajność powietrza	18 000

Moc cieplna kurtyny z nagrzewnicą wodną [kW], temperatura powietrza wypływającego [°C] oraz opory przepływu wody [kPa]				
Parametry wody [°C]	Temp. powietrza napływ. [°C]	kW	°C	kPa
90/70	5	124,7	25	10,0
	10	113,7	28	8,8
	15	102,9	31	6,2
80/60	5	103,6	21	6,2
	10	93,1	25	5,6
	15	82,8	28	4,6
70/50	5	83,3	18	4,6
	10	73,3	21	3,4
	15	63,6	25	2,9
60/40	5	63,9	15	2,9
	10	54,5	18	2,1
	15	45,3	22	1,5

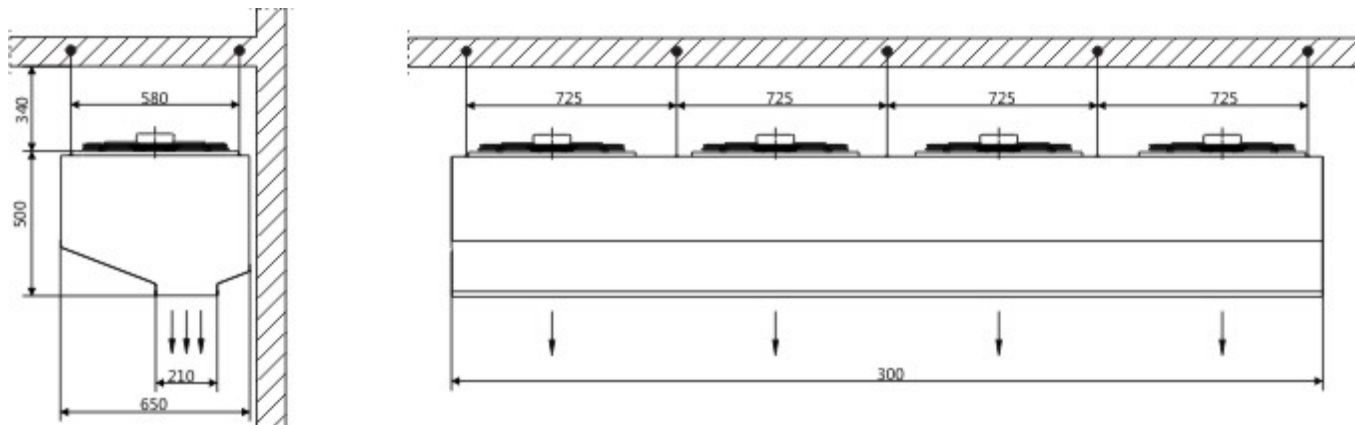
Parametry wentylatorów w kurtynie	
Ilość wentylatorów	4
Napięcie [V]	230
Moc silnika [kW]	0,25
Prąd [A]	1,2
Obroty [min-1]	1380

Głośność pracy kurtyny [dB(A)]

Głośność z odległości 3m	64
Masa kurtyny	
Masa [kg]	148

KP/BN-2-300-E

WYMIARY:



Wydajność powietrza i moc cieplna kurtyny z nagrzewnica elektryczną	
Wydajność powietrza [m ³ /h]	18 000
Stopnie mocy cieplnej [kW]	24 / 48 / 60
Zasilanie nagrzewnicy elektrycznej [V]	400

Parametry wentylatorów w kurtynie	
Ilość wentylatorów	4
Napięcie [V]	230
Moc silnika [kW]	0,25
Prąd [A]	1,2
Obroty [min-1]	1350

Głośność pracy kurtyny	
Głośność z odległości 3m [dB(A)]	64
Masa kurtyny	
Masa [kg]	179