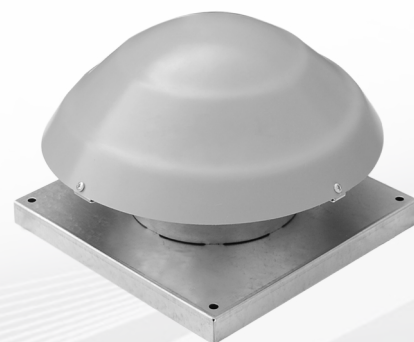


WDJV



WDJ

WDJ, WDJV

WENTYLATORY DACHOWE Z SILNIKAMI AC I EC

ZASTOSOWANIE

Wentylatory dachowe służą do usuwania powietrza z hal produkcyjnych, magazynów, pawilonów handlowych, sklepów, biur, budynków jednorodzinnych itp.

Usuwane zużyte powietrze może być zanieczyszczone pyłami w granicach dopuszczalnych przepisami ze względu na ochronę środowiska.

OPIS URZĄDZENIA

Wentylatory są wykonywane: z poziomym wypływem powietrza typ WDJ oraz z pionowym wypływem powietrza typ WDJV. Typoszereg wentylatorów dachowych dla każdego typu zawiera 4 wielkości.

Wentylatory składają się z:

- › wysokosprawnego wirnika promieniowego z tworzywa z silnikiem AC (asynchronicznym) lub EC (elektronicznie komutowanym) umieszczonym wewnątrz wirnika;
- › płyty nośnej wykonanej: z blachy stalowej ocynkowanej dla typu WDJ lub z laminatu dla typu WDJV ;
- › pokrywy wykonanej z tworzywa dla WDJ lub osłony wykonanej z laminatu dla WDJV.

Wentylatory są przystosowane do zamocowania na podstawach uniwersalnych PU.

WARUNKI PRACY

Wentylatory są dostarczane z silnikami jednofazowymi

Dopuszczalna temperatura usuwanego powietrza wynosi 50°C dla silników AC i 60°C dla silników EC.

OZNACZENIA

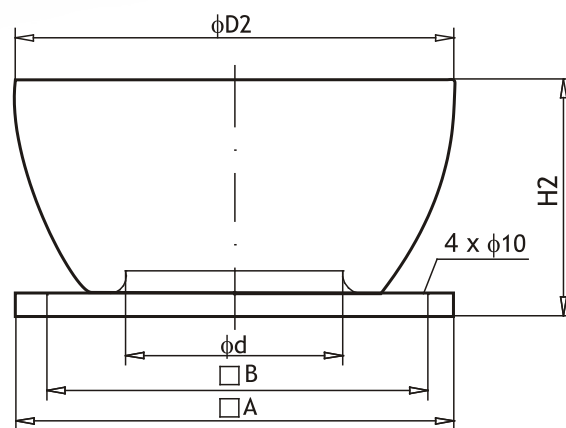
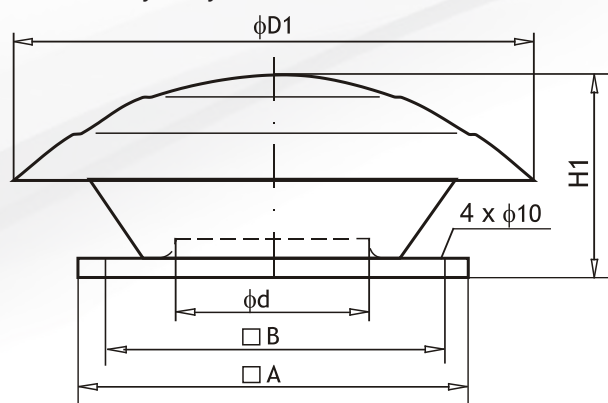
Wentylator dachowy

WDJV-19-EC

Typ	WDJ; WDJV
Wielkość	17,5; 19; 22; 22,5
Silnik	asynchroniczny (bez oznaczeń); elektronicznie komutowany (EC)

DANE TECHNICZNE

Podstawowe wymiary



Wielkość wentylatora	Ød [mm]	ØD1* [mm]	ØD2** [mm]	□A [mm]	□B [mm]	H1* [mm]	H2** [mm]	Masa WDJ [kg]	Masa WDJV [kg]
WDJ(V)-17,5	125	440	350	367	330	245	156	4	3,5
WDJ(V)-19	125	495	350	367	330	260	156	5	3,5
WDJ(V)-22	155	495	371	367	330	270	189	5	4,5
WDJ(V)-22,5	146	615	420	367	330	340	209	6	5,5

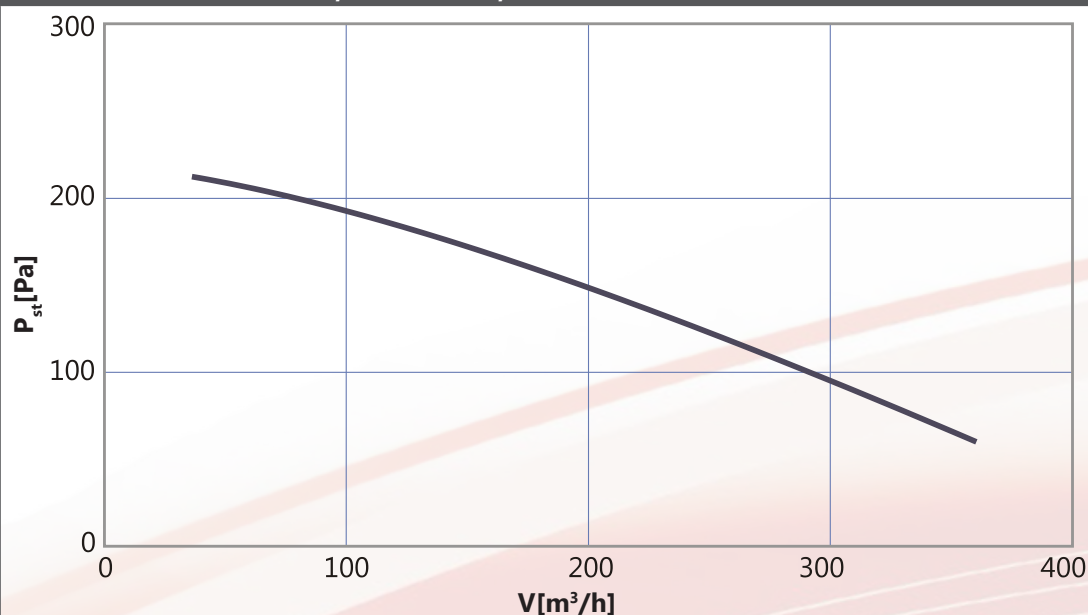
* - wymiar dotyczy wentylatorów WDJ

** - wymiar dotyczy wentylatorów WDJV

WDJ-17,5 i WDJV-17,5

Silnik

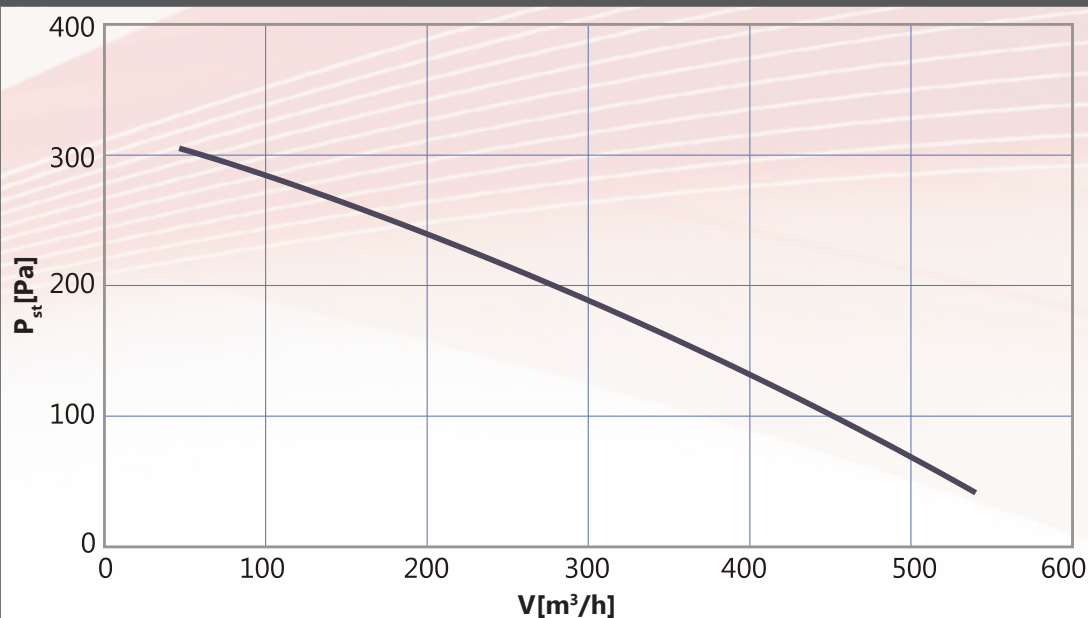
M2S052-CA
 1~230 V
 0,053 kW
 0,33 A
 2350 obr/min



WDJ-19 i WDJV-19

Silnik

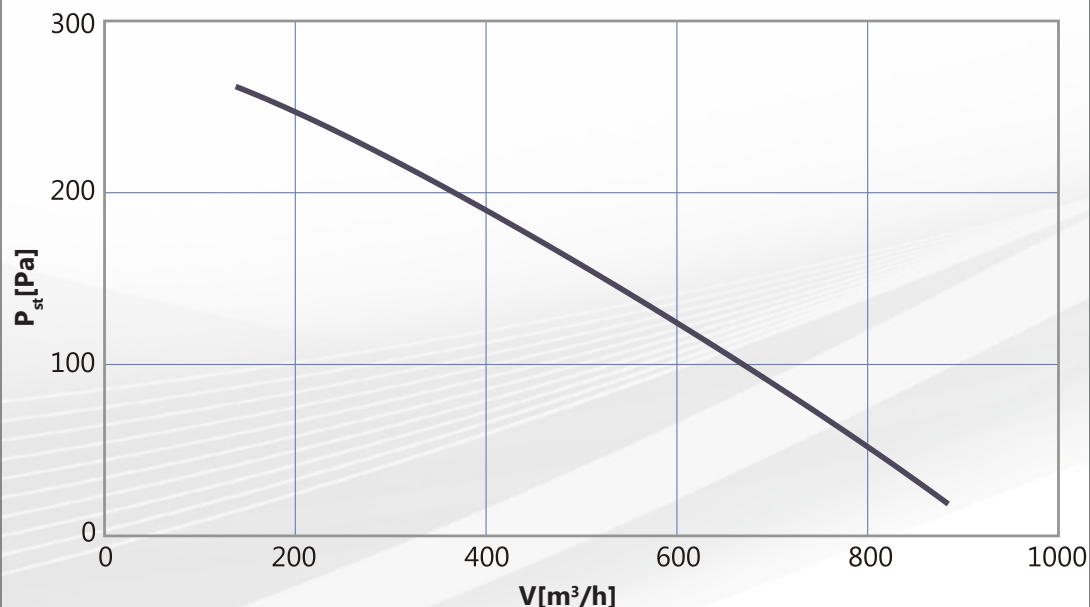
M2E068-BF
 1~230 V
 0,058 kW
 0,26 A
 2500 obr/min



WDJ-22 i WDJV-22

Silnik

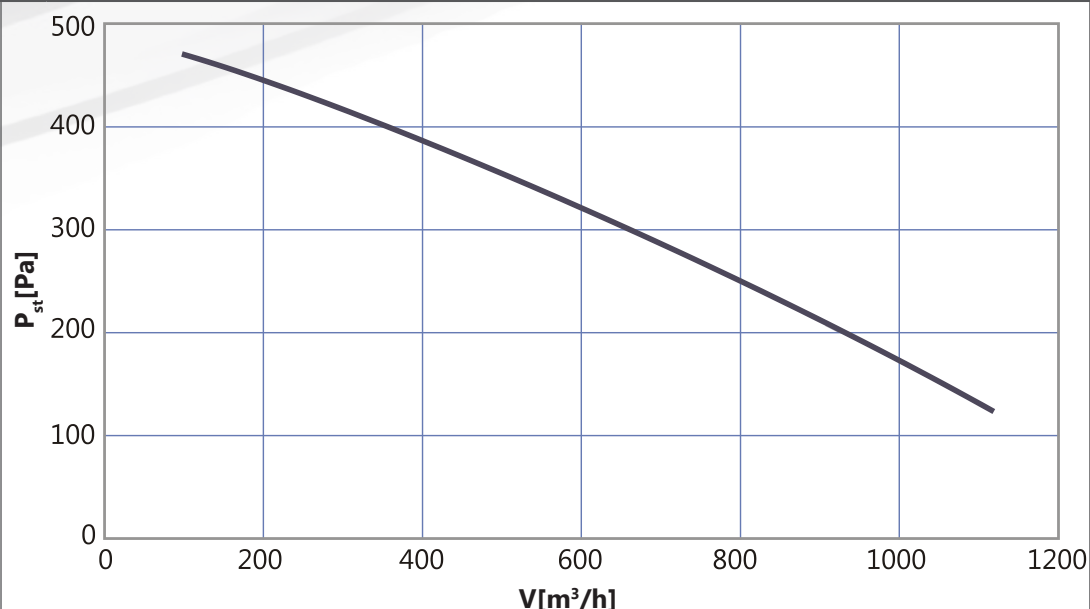
M2E068-BF
 1~230 V
 0,088 kW
 0,39 A
 2100 obr/min



WDJ-22,5 i WDJV-22,5

Silnik

M2E068-DF
 1~230 V
 0,160 kW
 0,7 A
 2600 obr/min



P_{st} – podciśnienie statyczne w otworze wlotowym do wentylatora

Głośność pracy wentylatorów z silnikami AC

Wielkość wentylatora	Prędkość obrotowa [obr/min]	Głośność [dB(A)] dla WDJ		Głośność [dB(A)] dla WDJV	
		od strony wylotu powietrza* z odl. 1m	od strony wlotu powietrza** z odl. 1m	od strony wylotu powietrza* z odl. 1m	od strony wlotu powietrza** z odl. 1m
WDJ(V)-17,5	2350	57	56	62	58
WDJ(V)-19	2500	59	58	65	60
WDJ(V)-22	2100	62	61	67	63
WDJ(V)-22,5	2500	65	63	71	65

*Głośność w dB(A) - poziom ciśnienia akustycznego od strony wylotu powietrza, w polu swobodnym z uwzględnieniem współczynnika kierunkowego Q=2 i z odległości 1m od wentylatora.

**Głośność w dB(A) - poziom ciśnienia akustycznego od strony wlotu powietrza z uwzględnieniem zdolności pochłaniania pomieszczenia A=100m², współczynnika kierunkowego Q=2 i z odległości 1m od wlotu powietrza do wentylatora. Wentylatory WDJV wykazują różnice głośności od strony wylotu powietrza w zależności od kierunku pomiaru.

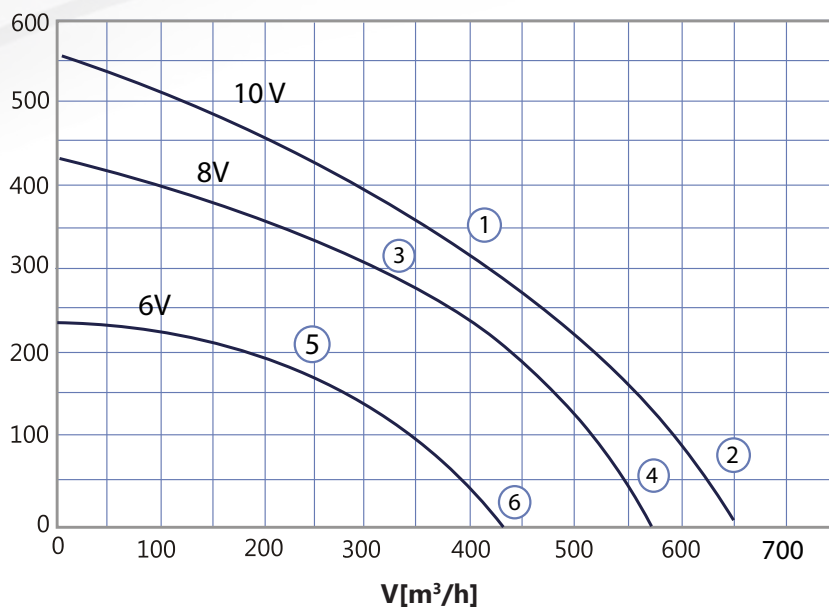
Głośność wentylatorów WDJV z odległości 1m mierzona prostopadłe do osi wentylatora w płaszczyźnie równoległej do płaszczyzny dachu **zmniejsza się o ~3dB**.

Głośność wentylatorów WDJV z odległości 1m mierzona wzdłuż osi wentylatora **zwiększa się o ~1dB**.

WDJ-17,5-EC i WDJV-17,5-EC

Silnik

EC072/25E3G01-B175/24P1-01
 1~230 V
 0,057 kW
 0,6 A
 4070 obr/min
 IP 54
 -25°C do 60°C

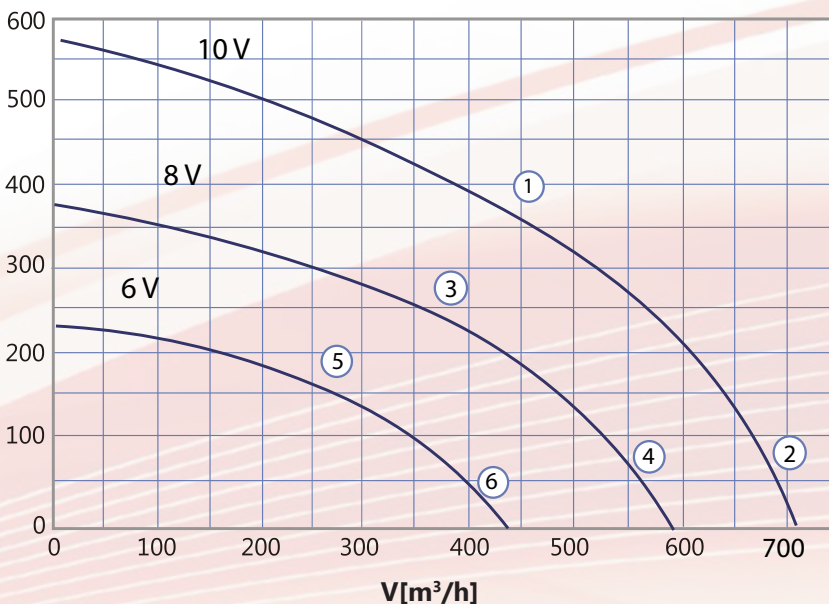
 P_{st} [Pa]Głośność pracy L_p [dB(A)]

Punkt pracy	Od strony wylotu powietrza*		Od strony wlotu powietrza**			
			dla wentylatora na podstawie PU		dla wentylatora na podstawie PUT	
	R=1 m	R=5 m	R=1 m	R=5 m	R=1 m	R=5 m
1	69	55	70	64	58	52
2	71	57	72	66	60	54
3	63	49	64	58	52	56
4	65	51	66	60	54	58
5	59	45	60	54	48	40
6	60	46	61	55	49	43

WDJ-19-EC i WDJV-19-EC

Silnik

EC072/25E3G01-B190/40P1-04
 1~230 V
 0,080 kW
 0,7 A
 3480 obr/min
 IP 54
 -25°C do 60°C

 P_{st} [Pa]Głośność pracy L_p [dB(A)]

Punkt pracy	Od strony wylotu powietrza*		Od strony wlotu powietrza**			
			dla wentylatora na podstawie PU		dla wentylatora na podstawie PUT	
	R=1 m	R=5 m	R=1 m	R=5 m	R=1 m	R=5 m
1	67	53	68	62	56	50
2	69	55	70	64	58	52
3	62	48	63	57	51	45
4	64	50	65	59	53	47
5	56	42	57	51	45	39
6	58	44	59	53	47	41

WDJ-22-EC i WDJV-22-EC

Silnik

EC072/25E3601 B220/44P1-01

1~230 V

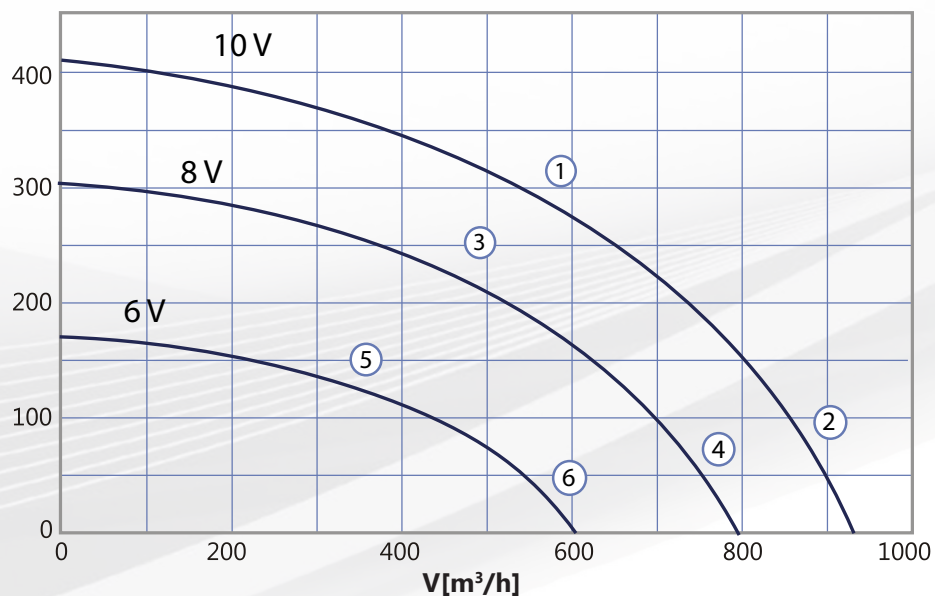
0,049 kW

0,54 A

2700 obr/min

IP 44

-25°C do 60°C

 P_{st} [Pa]Głośność pracy L_p [dB(A)]

Punkt pracy	Od strony wylotu powietrza*		Od strony wlotu powietrza**			
			dla wentylatora na podstawie PU		dla wentylatora na podstawie PUT	
	R=1 m	R=5 m	R=1 m	R=5 m	R=1 m	R=5 m
1	65	51	66	60	54	48
2	67	53	68	62	56	50
3	60	46	61	55	49	43
4	62	48	63	57	51	45
5	54	40	55	49	43	37
6	57	42	58	52	45	39

WDJ-22,5 -EC i WDJV-22,5-EC

Silnik

FEC092/25E3601 B225/62P1-01

1~230 V

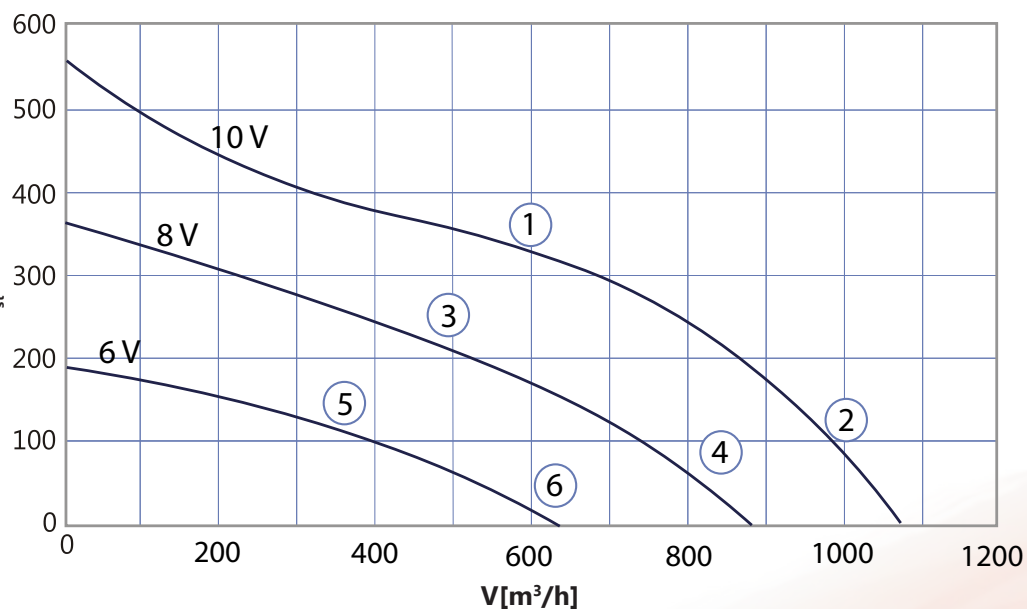
0,095 kW

1,07 A

3010 obr/min

IP 44

-25°C do 60°C

 P_{st} [Pa]Głośność pracy L_p [dB(A)]

Punkt pracy	Od strony wylotu powietrza*		Od strony wlotu powietrza**			
			dla wentylatora na podstawie PU		dla wentylatora na podstawie PUT	
	R=1 m	R=5 m	R=1 m	R=5 m	R=1 m	R=5 m
1	66	52	67	61	55	49
2	68	54	69	63	57	51
3	61	47	62	56	50	44
4	63	49	64	58	52	46
5	55	41	56	50	44	38
6	57	43	58	52	46	40

Głośność pracy wentylatorów z silnikami EC

*Głośność w dB(A) - poziom ciśnienia akustycznego od strony wylotu powietrza, w polu swobodnym z uwzględnieniem współczynnika kierunkowego Q=2 i odległości od wentylatora R podanych w tabelach.

**Głośność w dB(A) - poziom ciśnienia akustycznego od strony wlotu powietrza z uwzględnieniem zdolności pochłaniania pomieszczenia A=100m², współczynnika kierunkowego Q=2 i z odległości R podanych w tabelach

Wentylatory WDJV z silnikami EC wykazują różnice głośności od strony wylotu powietrza w zależności od kierunku pomiaru. Głośność tych wentylatorów WDJV z odległości 1m mierzona prostopadłe do osi wentylatora w płaszczyźnie równoległej do płaszczyzny dachu zmniejsza się o ~3dB.

Głośność tych wentylatorów WDJV z odległości 1m mierzona wzdłuż osi wentylatora **zwiększa się o ~1dB**.

INFORMACJE DODATKOWE

Do wentylatorów dachowych WDJ i WDJV możemy dostarczyć dodatkowe wyposażenie:

- › podstawy uniwersalne,
- › elementy dodatkowe.

Wielkość wentylatora	Wielkość podstawy uniwersalnej		Elementy dodatkowe			
			Płyta montażowa	Przepustnica samozamykająca	Dyfuzor wlotowy	Króciec elastyczny
WDJ(V)-17,5	PU-1	PUT-1	PM-1	SWD-1	DW-1	KEO-1
WDJ(V)-19	PU-1	PUT-1	PM-1	SWD-1	DW-1	KEO-1
WDJ(V)-22	PU-1	PUT-1	PM-1	SWD-1	DW-1	KEO-1
WDJ(V)-22,5	PU-1	PUT-1	PM-1	SWD-1	DW-1	KEO-1

Elementy niezbędne dla zamontowania wentylatorów **WDJ i WDJV**

- › podstawy uniwersalne **PU**;
- › podstawy uniwersalne tłumiące **PUT**.

Elementy dodatkowe dostarczane do wentylatorów **WDJ i WDJV**

- › płyty montażowe **PM**;
- › przepustnice samozamykające **SWD** lub przepustnice jednopłaszczyznowe sterowane ręcznie lub przy wykorzystaniu siłownika;
- › dyfuzory wlotowe **DW**;
- › króćce elastyczne **KEO**.

Dane techniczne wyposażenia dodatkowego wentylatorów zamieszczone są w karcie katalogowej podstaw uniwersalnych w niniejszym katalogu.

AUTOMATYKA

Opis działania oraz dobór automatyki wentylatorów zamieszczony jest w dziale STEROWANIE i AUTOMATYKA WENTYLATORÓW w niniejszym katalogu.