



## Wentylatory dachowe WDVO

Wentylatory WDVO spełniają wymagania UE dotyczące efektywności energetycznej wentylatorów i systemów wentylacyjnych. Wentylatory wyróżniają się sprawnością, wydajnością powietrza i rozszerzonymi możliwościami dostosowania wydajności powietrza i głośności pracy do bieżących potrzeb. Wentylatory WDVO z pionowym wypływem powietrza mogą być stosowane w różnych miejscach wymagających stałej mechanicznie wymuszonej wymiany powietrza np. w halach produkcyjnych, magazynach, pawilonach handlowych, sklepach, biurach itp. Usuwane zużyte powietrze może być zanieczyszczone oparami i gazami korodującymi oraz zanieczyszczone pyłami w granicach dopuszczalnych przepisami ze względu na ochronę środowiska.

### Opis produktu

Typoszereg wentylatorów dachowych WDVO - z pionowym wypływem powietrza w obudowie okrągłej - 4 wielkości od 31 do 45 Wentylatory składają się z:

- wysokosprawnego wirnika wykonanego z materiału kompozytowego o wysokiej wytrzymałości z wbudowanym asynchronicznym silnikiem elektrycznym;
- obudowy wykonanej z laminatu;
- podstawy wykonanej z blachy stalowej ocynkowanej.

Wentylatory są przystosowane do zamocowania na podstawach uniwersalnych PU lub podstawach uniwersalnych tłumiących PUT.

### Warunki pracy

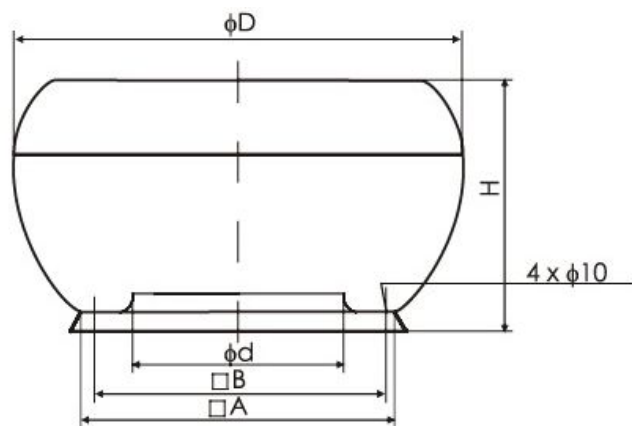
Wentylatory WDV, WDVO i WDH wykonywane są z silnikami:

- (AC/4J) jednofazowymi ~1400 obr/min z pięciobiegowymi transformatorowymi regulatorami prędkości obrotowej dla wielkości 31; 35; 40; 45;
- (AC/4T) trójfazowymi ~1400 obr/min z pięciobiegowymi transformatorowymi regulatorami prędkości obrotowej dla wielkości 31; 35; 40; 45;
- (EC/J) jednofazowymi elektronicznie komutowanymi dla wielkości 31; 35; 40; 45;
- (EC/T) trójfazowymi elektronicznie komutowanymi dla wielkości 35; 40; 45.

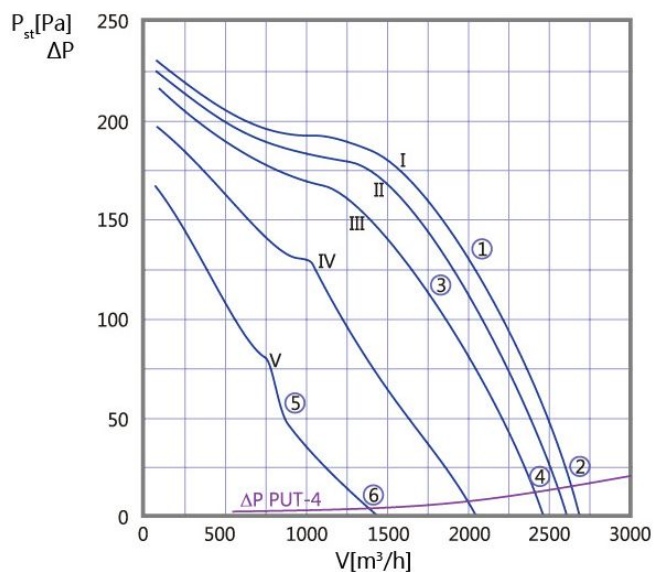
W porozumieniu z producentem wentylatory WDV, WDVO i WDH mogą być wykonane z silnikami asynchronicznymi sześciobiegowymi o ~900 obr./min i pięciobiegowymi transformatorowymi regulatorami prędkości obrotowej.

## WDVO-31-EC/J

### WYMIARY:



### CHARAKTERYSTYKA:

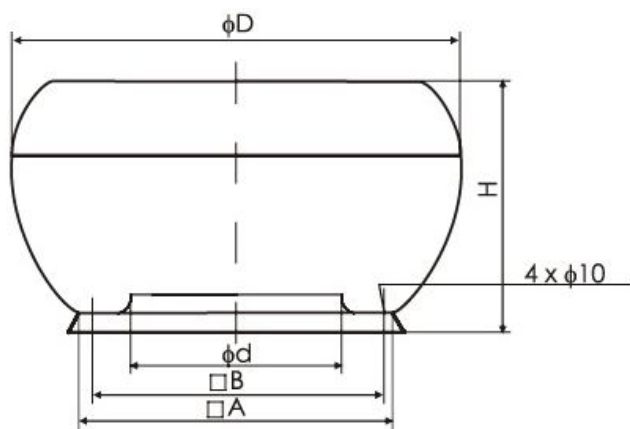


Ød [mm]	ØD [mm]	A [mm]	B [mm]	H [mm]	Masa [kg]
231	807	605	480	465	21,5

Typ wirnika	RH31V-6IK.BD.VR
Typ silnika	MK090-40
Zasilanie	1~230V/50Hz
Moc silnika [kW]	0,56
Prąd [A]	2,8
Obroty [min-1]	2100
Zgodność z normami	ErP 2015, CE

## WDVO-35-EC/J

### WYMIARY:



### CHARAKTERYSTYKA:



Ød [mm]	ØD [mm]	A [mm]	B [mm]	H [mm]	Masa [kg]
258	807	605	480	465	25,5

Typ wirnika	RH35V-ZIK.DC.VR
Typ silnika	MK116-36
Zasilanie	1~230V/50Hz
Moc silnika [kW]	0,98
Prąd [A]	5,0
Obroty [min-1]	2090
Zgodność z normami	ErP 2015, CE

## WDVO-35-EC/T

### WYMIARY:



### CHARAKTERYSTYKA:

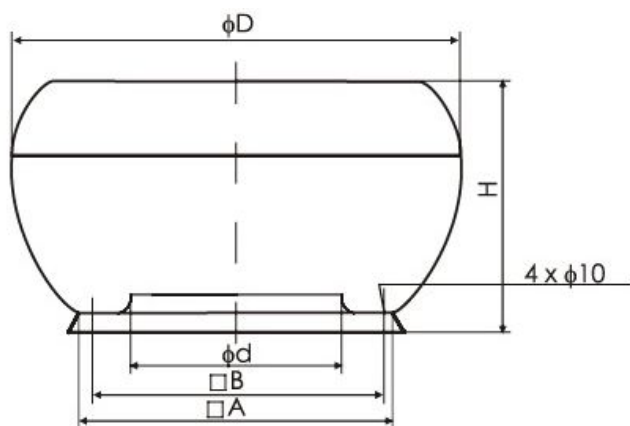


Ød [mm]	ØD [mm]	A [mm]	B [mm]	H [mm]	Masa [kg]
258	807	605	480	465	25,5

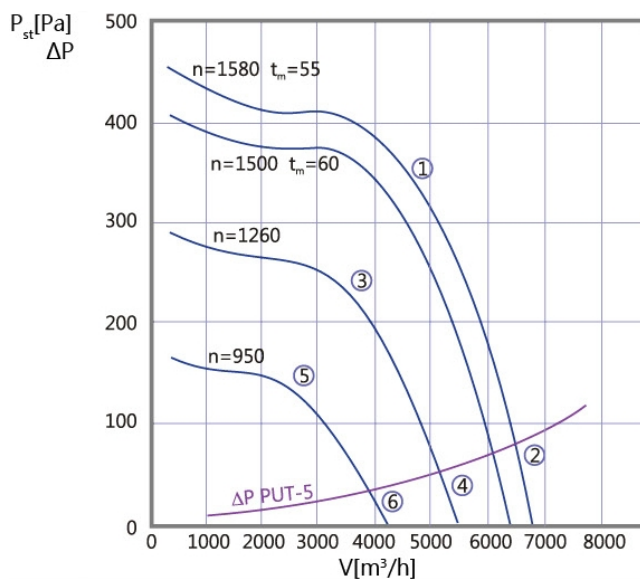
Typ wirnika	RH35V-ZIK.DC.VR
Typ silnika	MK116-36
Zasilanie	3~400V/50Hz
Moc silnika [kW]	1,50
Prąd [A]	2,4
Obroty [min-1]	2430
Zgodność z normami	ErP 2015, CE

## WDVO-40-EC/J

### WYMIARY:



### CHARAKTERYSTYKA:



Ød [mm]	ØD [mm]	A [mm]	B [mm]	H [mm]	Masa [kg]
298	927	675	560	560	29,5

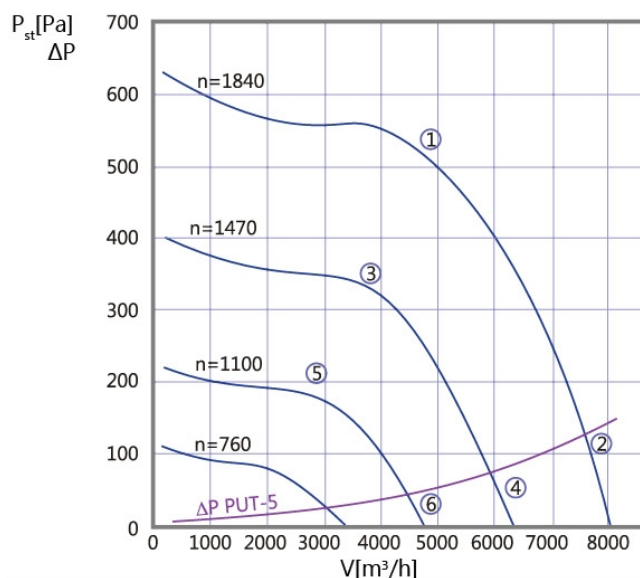
Typ wirnika	RH40V-ZIK.DC.VR
Typ silnika	MK116-36
Zasilanie	1~230V/50Hz
Moc silnika [kW]	0,84
Prąd [A]	4,2
Obroty [min-1]	1580
Zgodność z normami	ErP 2015, CE

## WDVO-40-EC/T

### WYMIARY:



### CHARAKTERYSTYKA:



Ød [mm]	ØD [mm]	A [mm]	B [mm]	H [mm]	Masa [kg]
298	927	675	560	560	29,5

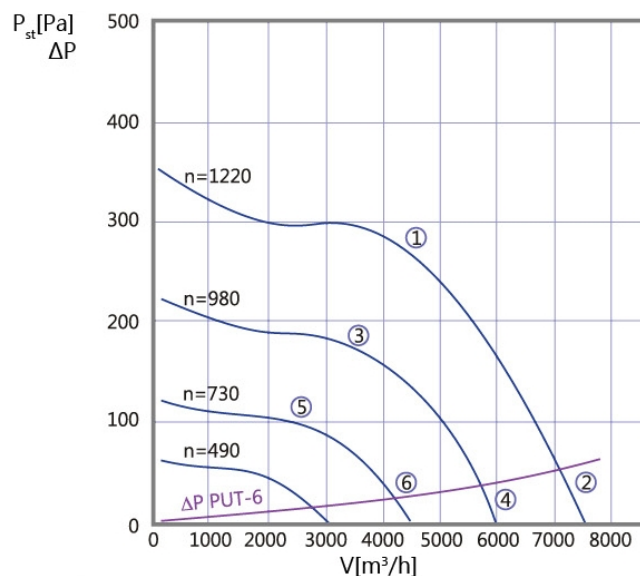
Typ wirnika	RH40V-ZIK.DC.VR
Typ silnika	MK116-36
Zasilanie	3~400V/50Hz
Moc silnika [kW]	1,30
Prąd [A]	2,1
Obroty [min-1]	1840
Zgodność z normami	ErP 2015, CE

## WDVO-45-EC/J

### WYMIARY:



### CHARAKTERYSTYKA:

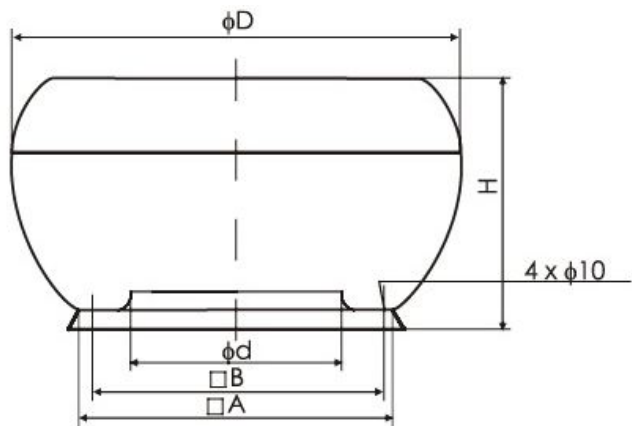


Ød [mm]	ØD [mm]	A [mm]	B [mm]	H [mm]	Masa [kg]
331	927	675	630	560	32,5

Typ wirnika	RH45V-ZIK.DC.VR
Typ silnika	MK116-36
Zasilanie	1~230V/50Hz
Moc silnika [kW]	0,64
Prąd [A]	3,3
Obroty [min-1]	1220
Zgodność z normami	ErP 2015, CE

## WDVO-45-EC/T

### WYMIARY:



### CHARAKTERYSTYKA:



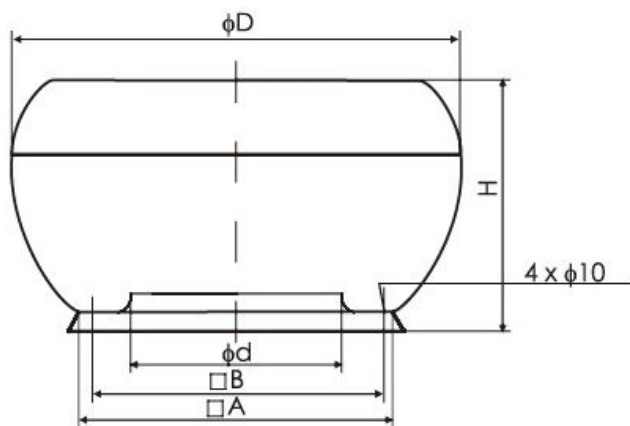
Ød [mm]	ØD [mm]	A [mm]	B [mm]	H [mm]	Masa [kg]
331	927	675	630	560	32,5

Typ wirnika	RH45V-ZIK.DC.VR
Typ silnika	MK116-36
Zasilanie	3~400V/50Hz
Moc silnika [kW]	1,10
Prąd [A]	1,8
Obroty [min-1]	1410
Zgodność z normami	ErP 2015, CE

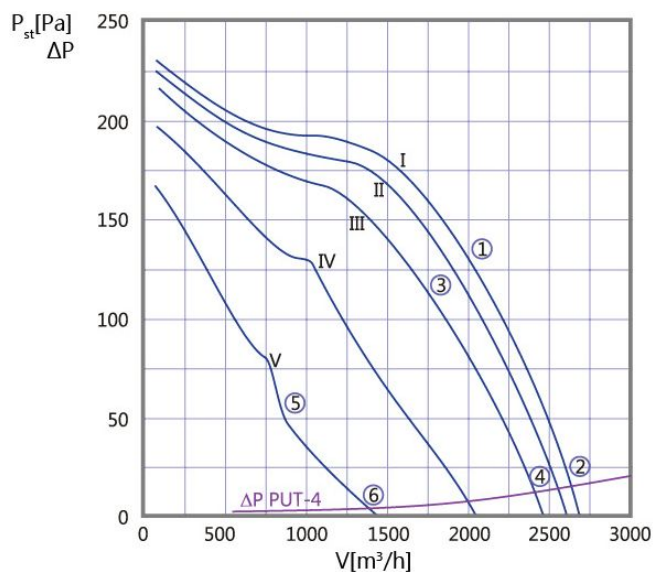


## WDVO-31-AC/4J

### WYMIARY:



### CHARAKTERYSTYKA:

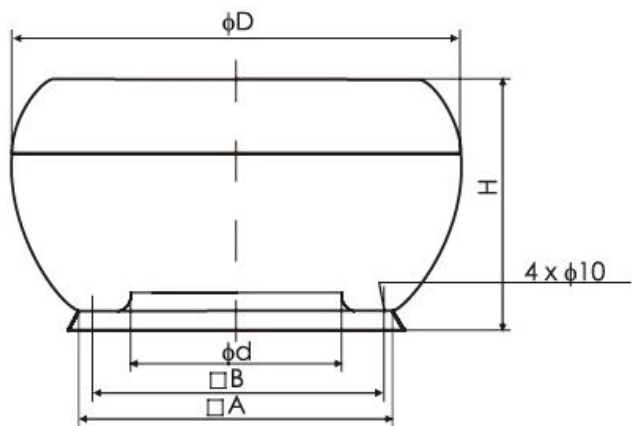


Ød [mm]	ØD [mm]	A [mm]	B [mm]	H [mm]	Masa [kg]
231	807	605	480	465	21

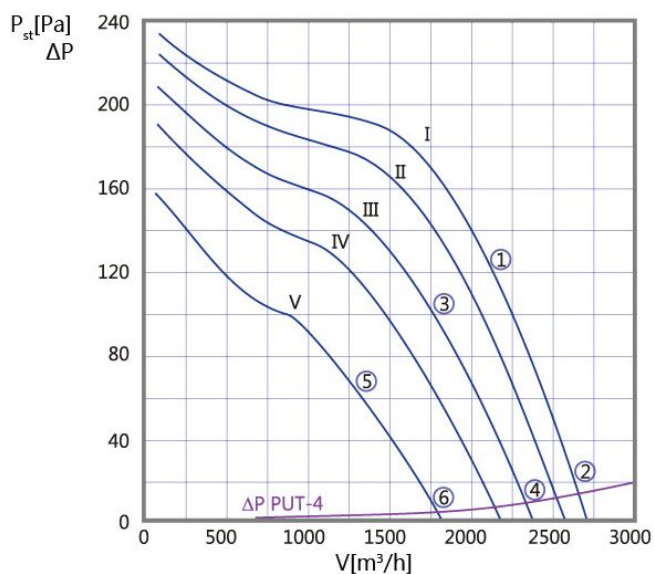
Typ silnika	RH31V-4EK.2F.VR
Zasilanie	1~230V/50Hz
Moc silnika [kW]	0,22
Prąd [A]	1,10
Obroty [min-1]	1370
Temperatura minimalna [OC]	-15
Temperatura maksymalna [OC]	+60
Zgodność z normami	ErP 2015, CE

## WDVO-31-AC/4T

### WYMIARY:



### CHARAKTERYSTYKA:

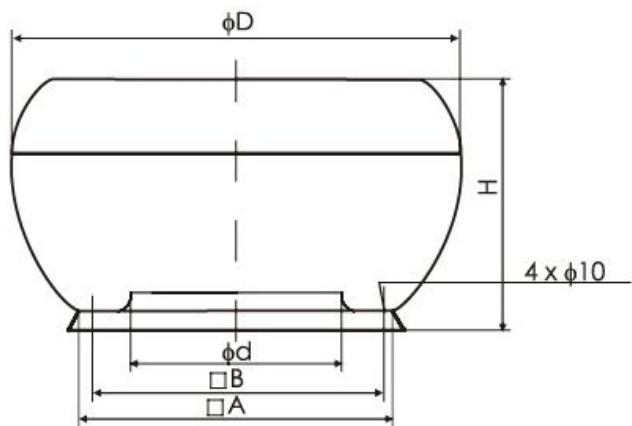


Ød [mm]	ØD [mm]	A [mm]	B [mm]	H [mm]	Masa [kg]
231	807	605	480	465	21

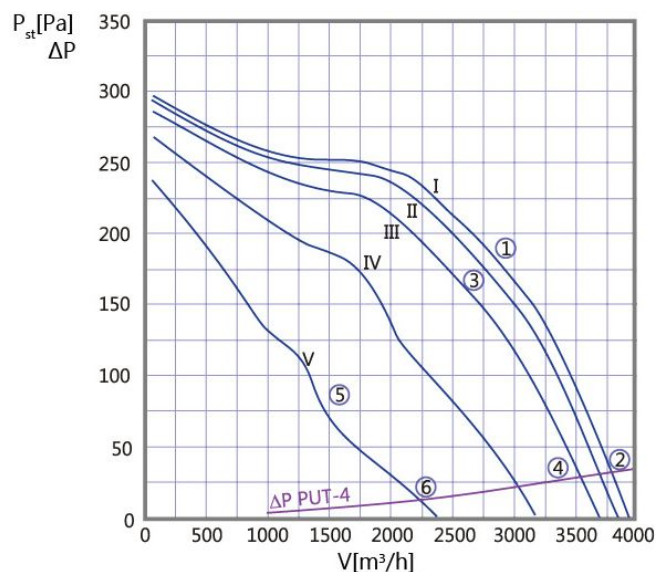
Typ silnika	RH31V-4DK.2F.VR
Zasilanie	3~400V/50Hz
Moc silnika [kW]	0,21
Prąd [A]	0,50
Obroty [min-1]	1390
Temperatura minimalna [OC]	-15
Temperatura maksymalna [OC]	+60
Zgodność z normami	ErP 2015, CE

## WDVO-35-AC/4J

### WYMIARY:



### CHARAKTERYSTYKA:

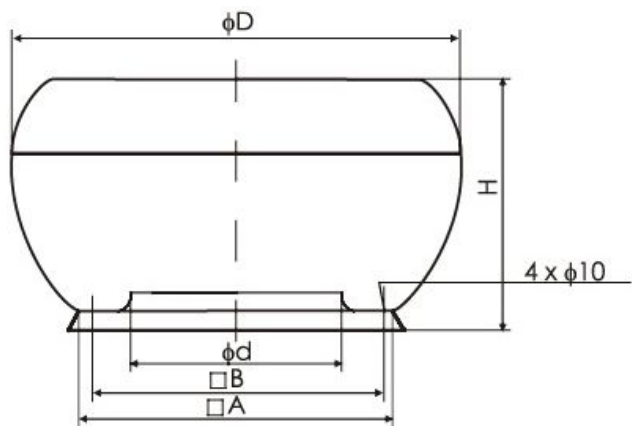


Ød [mm]	ØD [mm]	A [mm]	B [mm]	H [mm]	Masa [kg]
258	807	605	480	465	25

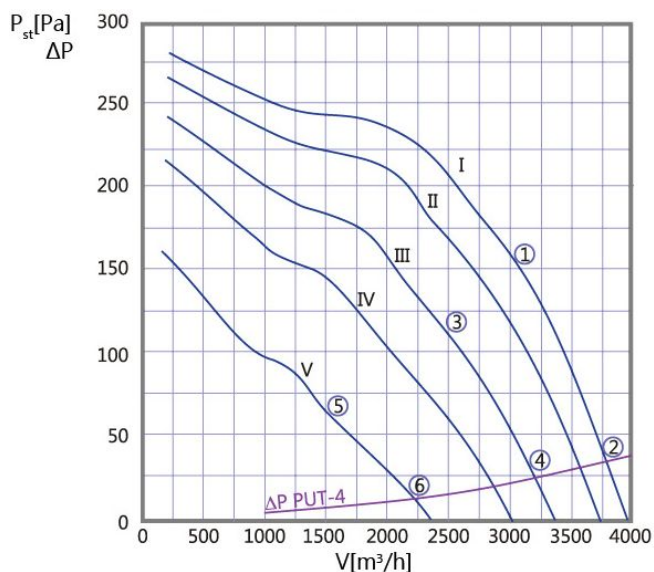
Typ silnika	RH35V-4EK.4F.VR
Zasilanie	1~230V/50Hz
Moc silnika [kW]	0,37
Prąd [A]	1,85
Obroty [min-1]	1390
Temperatura minimalna [OC]	-15
Temperatura maksymalna [OC]	+60
Zgodność z normami	ErP 2015, CE

## WDVO-35-AC/4T

### WYMIARY:



### CHARAKTERYSTYKA:

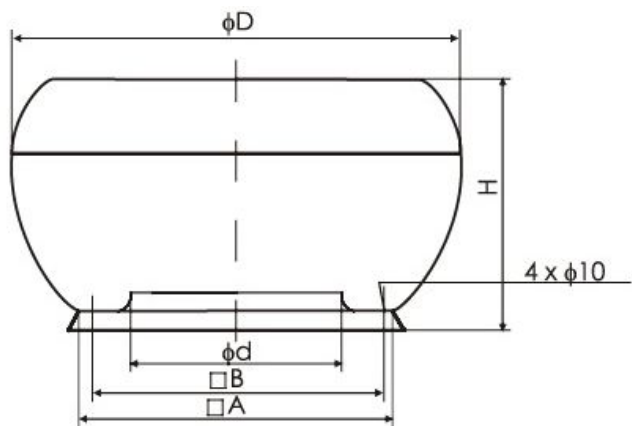


Ød [mm]	ØD [mm]	A [mm]	B [mm]	H [mm]	Masa [kg]
258	807	605	480	465	25

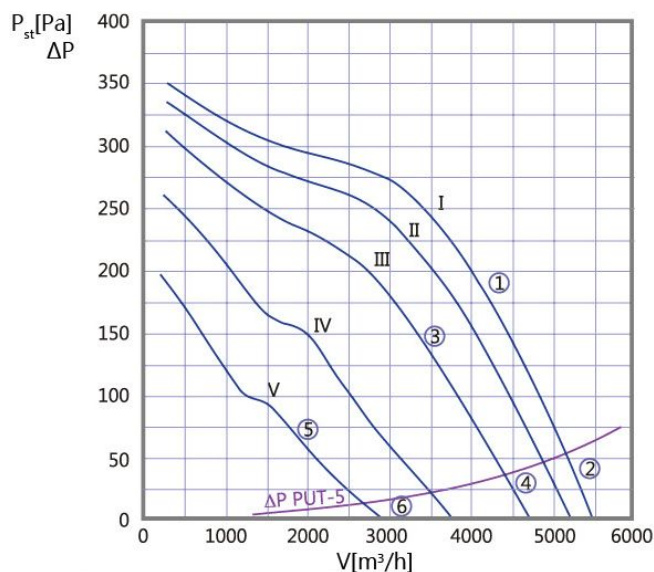
Typ silnika	RH35V-4DK.4C.VR
Zasilanie	3~400V/50Hz
Moc silnika [kW]	0,33
Prąd [A]	0,68
Obroty [min-1]	1380
Temperatura minimalna [OC]	-15
Temperatura maksymalna [OC]	+60
Zgodność z normami	ErP 2015, CE

## WDVO-40-AC/4J

### WYMIARY:



### CHARAKTERYSTYKA:



Ød [mm]	ØD [mm]	A [mm]	B [mm]	H [mm]	Masa [kg]
298	927	675	560	560	30

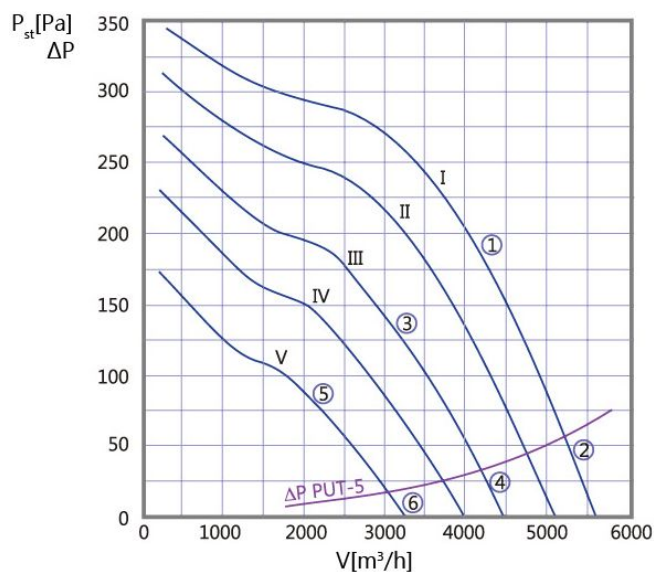
Typ silnika	RH40V-4EK.4I.VR
Zasilanie	1~230V/50Hz
Moc silnika [kW]	0,58
Prąd [A]	2,60
Obroty [min-1]	1270
Temperatura minimalna [OC]	-15
Temperatura maksymalna [OC]	+60
Zgodność z normami	ErP 2015, CE

## WDVO-40-AC/4T

### WYMIARY:



### CHARAKTERYSTYKA:

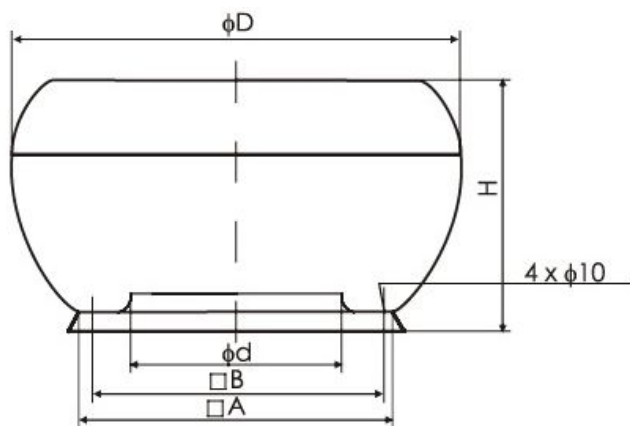


Ød [mm]	ØD [mm]	A [mm]	B [mm]	H [mm]	Masa [kg]
298	927	675	560	560	30

Typ silnika	RH40V-4DK.4I.VR
Zasilanie	3~400V/50Hz
Moc silnika [kW]	0,54
Prąd [A]	1,20
Obroty [min-1]	1290
Temperatura minimalna [OC]	-15
Temperatura maksymalna [OC]	+60
Zgodność z normami	ErP 2015, CE

## WDVO-45-AC/4J

### WYMIARY:



### CHARAKTERYSTYKA:

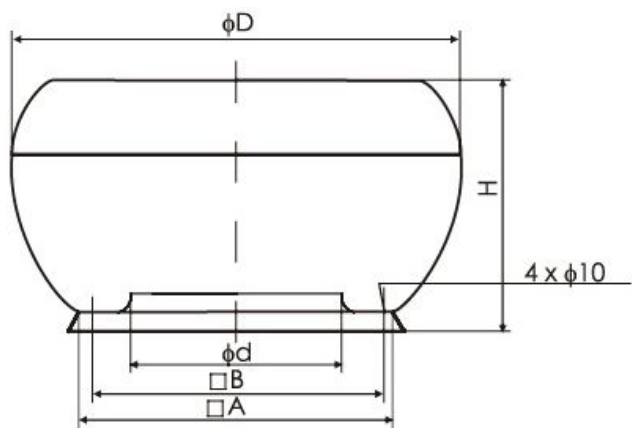


Ød [mm]	ØD [mm]	A [mm]	B [mm]	H [mm]	Masa [kg]
331	927	675	630	560	42

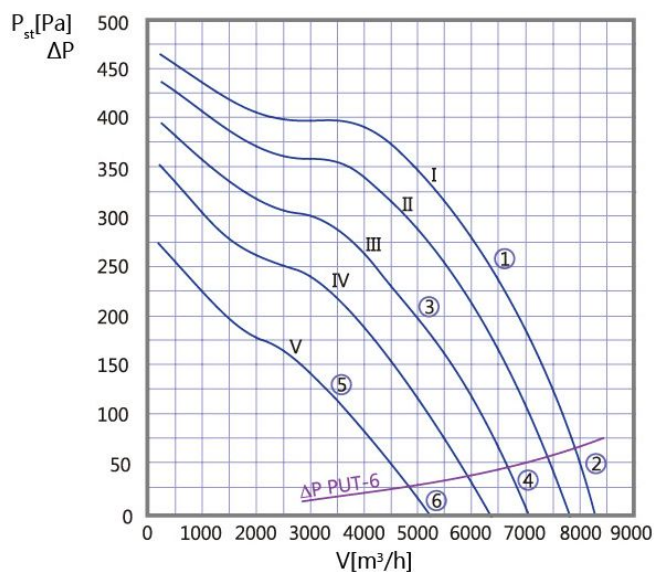
Typ silnika	RH45V-4EK.6K.VR
Zasilanie	1~230V/50Hz
Moc silnika [kW]	1,10
Prąd [A]	5,20
Obroty [min-1]	1380
Temperatura minimalna [OC]	-15
Temperatura maksymalna [OC]	+60
Zgodność z normami	ErP 2015, CE

## WDVO-45-AC/4T

### WYMIARY:



### CHARAKTERYSTYKA:



Ød [mm]	ØD [mm]	A [mm]	B [mm]	H [mm]	Masa [kg]
331	927	675	630	560	42

Typ silnika	RH45V-4DK.6F.VR
Zasilanie	3~400V/50Hz
Moc silnika [kW]	1,0
Prąd [A]	1,95
Obroty [min-1]	1370
Temperatura minimalna [OC]	-15
Temperatura maksymalna [OC]	+60
Zgodność z normami	ErP 2015, CE