



## Wentylatory dachowe WDV

Wentylatory WDV spełniają wymagania UE dotyczące efektywności energetycznej wentylatorów i systemów wentylacyjnych. Wentylatory wyróżniają się sprawnością, wydajnością powietrza i rozszerzonymi możliwościami dostosowania wydajności powietrza i głośności pracy do bieżących potrzeb. Wentylatory WDV z pionowym wypływem powietrza mogą być stosowane w różnych miejscach wymagających stałej mechanicznie wymuszonej wymiany powietrza np. w halach produkcyjnych, magazynach, pawilonach handlowych, sklepach, biurach itp. Usuwane zużyte powietrze może być zanieczyszczone oparami i gazami korodującymi oraz zanieczyszczone pyłami w granicach dopuszczalnych przepisami ze względu na ochronę środowiska.

### Opis produktu

Typoszeręg wentylatorów dachowych WDV - wentylatory z pionowym wypływem powietrza w obudowie kwadratowej - 7 wielkości od 31 do 63; Wentylatory składają się z:

- wysokosprawnego wirnika wykonanego z materiału kompozytowego o wysokiej wytrzymałości z wbudowanym asynchronicznym silnikiem elektrycznym;
- obudowy wykonanej z blachy aluminiowej;
- podstawy wykonanej z blachy stalowej ocynkowanej.

Wentylatory są przystosowane do zamocowania na podstawach uniwersalnych PU lub podstawach uniwersalnych tłumiących PUT.

### Warunki pracy

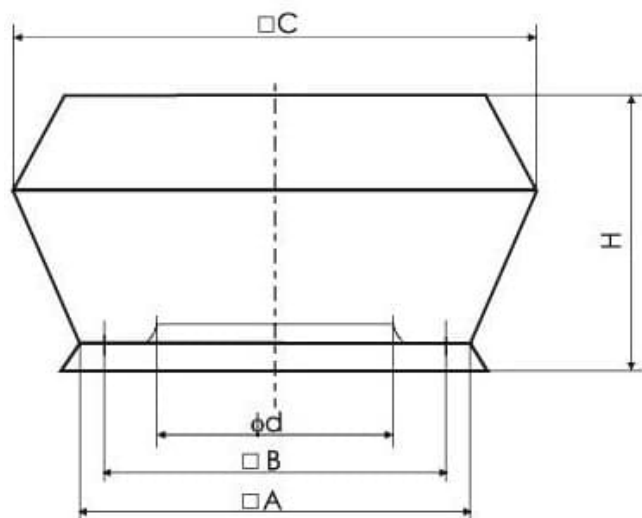
Wentylatory WDV, WDVO i WDH wykonywane są z silnikami:

- (AC/4J) jednofazowymi ~1400 obr/min z pięciobiegowymi transformatorowymi regulatorami prędkości obrotowej dla wielkości 31; 35; 40, 45 i 50;
- (AC/4T) trójfazowymi ~1400 obr/min z pięciobiegowymi transformatorowymi regulatorami prędkości obrotowej dla wielkości 31; 35; 40; 45; 50, 56 i 63;
- (EC/J) jednofazowymi elektronicznie komutowanymi dla wielkości 31; 35; 40, 45;
- (EC/T) trójfazowymi elektronicznie komutowanymi dla wielkości 35; 40; 45; 50, 56 i 63.

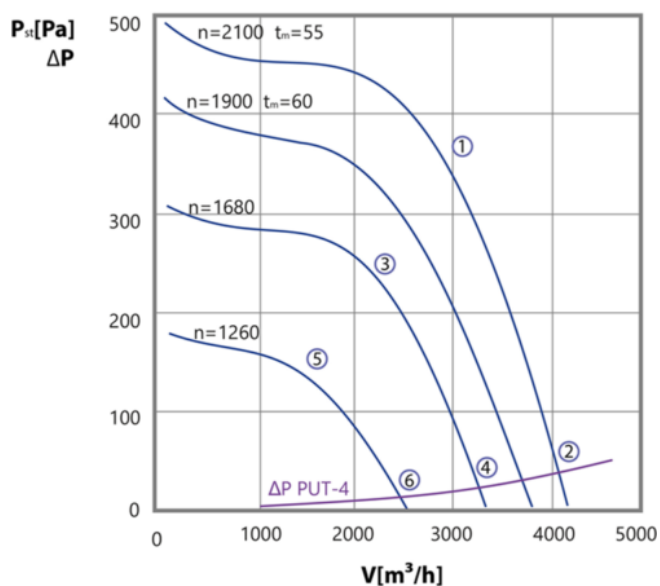
**W porozumieniu z producentem wentylatory WDV, WDVO i WDH mogą być wykonane z silnikami asynchronicznymi szesciobiegowymi o ~900 obr./min i pięciobiegowymi transformatorowymi regulatorami prędkości obrotowej.**

## WDV-31-EC/J

### WYMIARY:



### CHARAKTERYSTYKA:

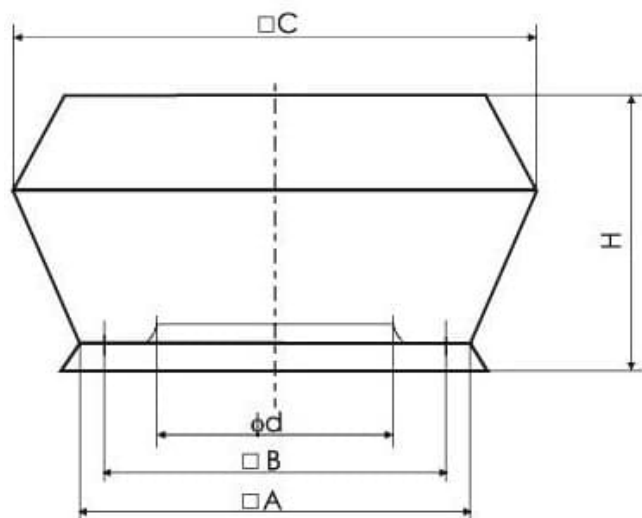


Ød [mm]	A [mm]	B [mm]	C [mm]	H [mm]	Masa [kg]
231	552	480	715	386	19

Typ wirnika	RH31V-6IK.BD.VR
Typ silnika	MK090-40
Zasilanie	1~230V/50Hz
Moc silnika [kW]	0,56
Prąd [A]	2,8
Obroty maksymalne [min-1]	2100
Zgodność z normami	CE

## WDV-35-EC/J

### WYMIARY:



### CHARAKTERYSTYKA:

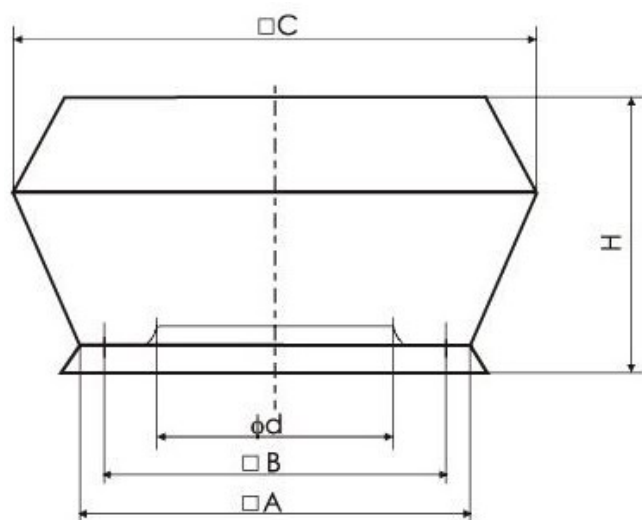


Ød [mm]	A [mm]	B [mm]	C [mm]	H [mm]	Masa [kg]
258	552	480	735	423	23,5

Typ wirnika	RH35V-ZIK.DC.VR
Typ silnika	MK116-36
Zasilanie	1~230V/50Hz
Moc silnika [kW]	0,98
Prąd [A]	5,0
Obroty maksymalne [min-1]	2090
Zgodność z normami	ErP 2015, CE

## WDV-35-EC/T

### WYMIARY:



### CHARAKTERYSTYKA:

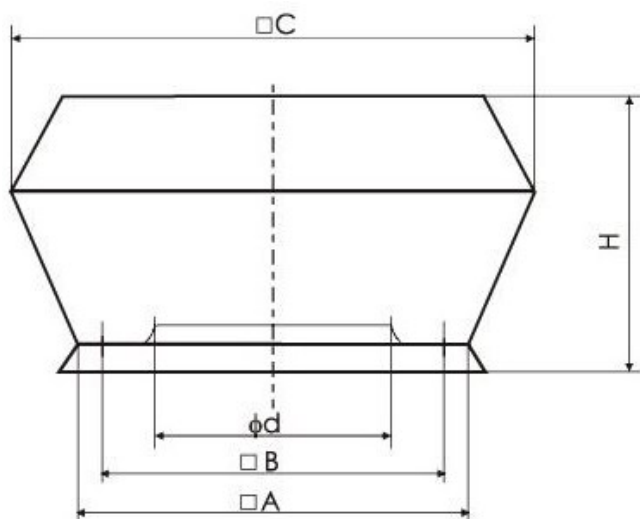


Ød [mm]	A [mm]	B [mm]	C [mm]	H [mm]	Masa [kg]
258	552	480	735	423	23,5

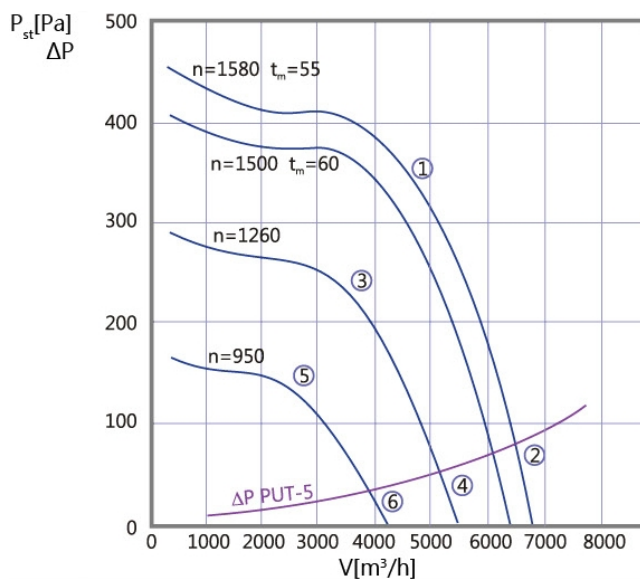
Typ wirnika	RH35V-ZIK.DC.VR
Typ silnika	MK116-36
Zasilanie	3~400V/50Hz
Moc silnika [kW]	1,50
Prąd [A]	2,4
Obroty maksymalne [min-1]	2430
Zgodność z normami	ErP 2015, CE

## WDV-40-EC/J

### WYMIARY:



### CHARAKTERYSTYKA:



Ød [mm]	A [mm]	B [mm]	C [mm]	H [mm]	Masa [kg]
298	632	560	835	464	27,5

Typ wirnika	RH40V-ZIK.DC.VR
Typ silnika	MK116-36
Zasilanie	1~230V/50Hz
Moc silnika [kW]	0,84
Prąd [A]	4,2
Obroty maksymalne [min-1]	1580
Zgodność z normami	ErP 2015, CE

## WDV-40-EC/T

### WYMIARY:



### CHARAKTERYSTYKA:



Ød [mm]	A [mm]	B [mm]	C [mm]	H [mm]	Masa [kg]
298	632	560	835	464	27,5

Typ wirnika	RH40V-ZIK.DC.VR
Typ silnika	MK116-36
Zasilanie	3~400V/50Hz
Moc silnika [kW]	1,30
Prąd [A]	2,1
Obroty maksymalne [min-1]	1840
Zgodność z normami	ErP 2015, CE

## WDV-45-EC/J

### WYMIARY:



### CHARAKTERYSTYKA:



Ød [mm]	A [mm]	B [mm]	C [mm]	H [mm]	Masa [kg]
331	702	630	922	501	33,0

Typ wirnika	RH45V-ZIK.DC.VR
Typ silnika	MK116-36
Zasilanie	1~230V/50Hz
Moc silnika [kW]	0,64
Prąd [A]	3,3
Obroty maksymalne [min-1]	1220
Zgodność z normami	ErP 2015, CE

## WDV-45-EC/T

### WYMIARY:



### CHARAKTERYSTYKA:



Ød [mm]	A [mm]	B [mm]	C [mm]	H [mm]	Masa [kg]
331	702	630	922	501	33,0

Typ wirnika	RH45V-ZIK.DC.VR
Typ silnika	MK116-36
Zasilanie	3~400V/50Hz
Moc silnika [kW]	1,10
Prąd [A]	1,8
Obroty maksymalne [min-1]	1450
Zgodność z normami	ErP 2015, CE



## WDV-50-EC/T

### WYMIARY:



### CHARAKTERYSTYKA:

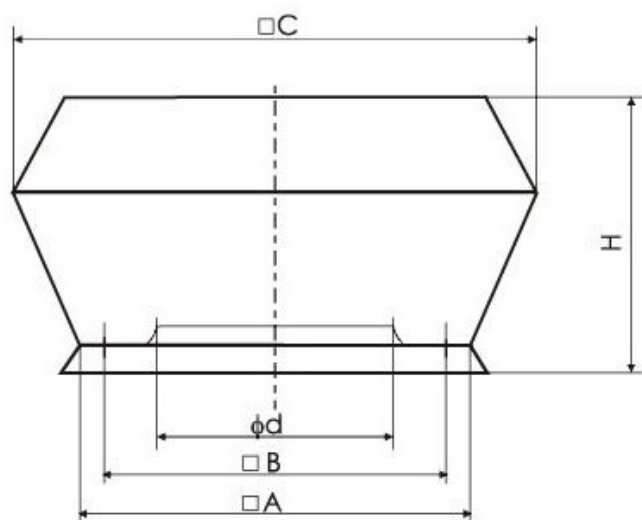


Ød [mm]	A [mm]	B [mm]	C [mm]	H [mm]	Masa [kg]
366	782	710	1032	563	48,0

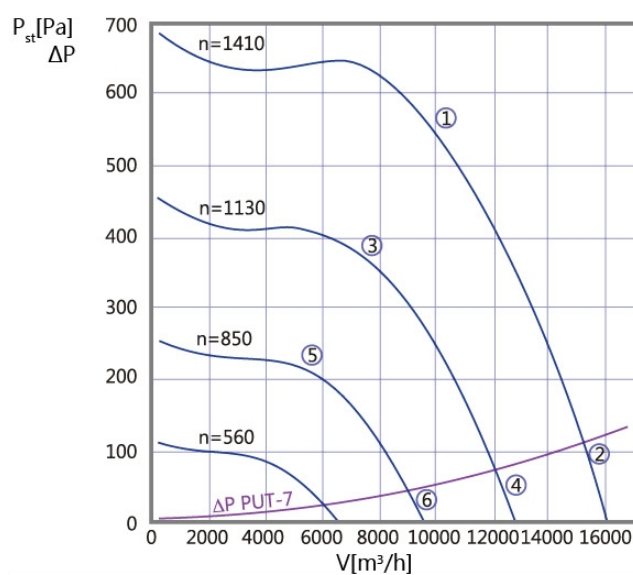
Typ wirnika	RH50V-ZIK.GG.VR
Typ silnika	MK152-56
Zasilanie	3~400V/50Hz
Moc silnika [kW]	3,10
Prąd [A]	5,0
Obroty maksymalne [min-1]	1770
Zgodność z normami	ErP 2015, CE

## WDV-56-EC/T

### WYMIARY:



### CHARAKTERYSTYKA:



Ød [mm]	A [mm]	B [mm]	C [mm]	H [mm]	Masa [kg]
408	782	710	1060	620	53,0

Typ wirnika	RH56V-ZIK.GG.VR
Typ silnika	MK152-56
Zasilanie	3~400V/50Hz
Moc silnika [kW]	2,60
Prąd [A]	4,2
Obroty maksymalne [min-1]	1410
Zgodność z normami	ErP 2015, CE

## WDV-63-EC/T

### WYMIARY:



### CHARAKTERYSTYKA:



Ød [mm]	A [mm]	B [mm]	C [mm]	H [mm]	Masa [kg]
454	872	800	1182	687	61,5

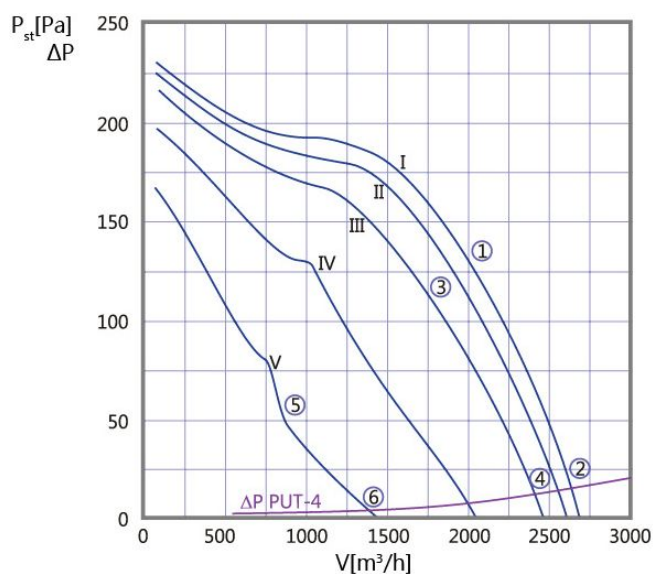
Typ wirnika	RH63V-ZIK.GG.VR
Typ silnika	MK152-56
Zasilanie	3~400V/50Hz
Moc silnika [kW]	2,10
Prąd [A]	3,4
Obroty maksymalne [min-1]	1090
Zgodność z normami	ErP 2015, CE

## WDV-31-AC/4J

### WYMIARY:



### CHARAKTERYSTYKA:

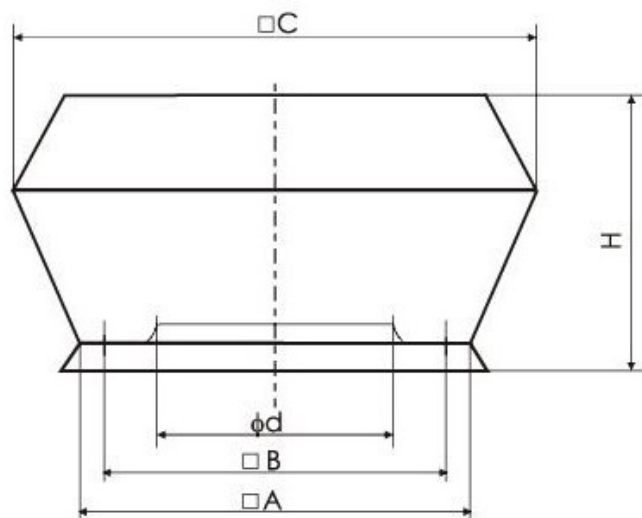


Ød [mm]	A [mm]	B [mm]	C [mm]	H [mm]	Masa [kg]
231	552	480	715	386	18,5

Typ silnika	RH31V-4EK.2F.VR
Zasilanie	1~230V/50Hz
Moc silnika [kW]	0,22
Prąd [A]	1,10
Obroty [min-1]	1370
Temperatura minimalna [OC]	-15
Temperatura maksymalna [OC]	+60
Zgodność z normami	ErP 2015, CE

## WDV-35-AC/4J

### WYMIARY:



### CHARAKTERYSTYKA:



Ød [mm]	A [mm]	B [mm]	C [mm]	H [mm]	Masa [kg]
258	552	480	735	423	22,5

Typ silnika	RH35V-4EK.4F.VR
Zasilanie	1~230V/50Hz
Moc silnika [kW]	0,37
Prąd [A]	1,85
Obroty [min-1]	1390
Temperatura minimalna [OC]	-15
Temperatura maksymalna [OC]	+60
Zgodność z normami	ErP 2015, CE

## WDV-40-AC/4J

### WYMIARY:



### CHARAKTERYSTYKA:



Ød [mm]	A [mm]	B [mm]	C [mm]	H [mm]	Masa [kg]
298	632	560	835	464	28,5

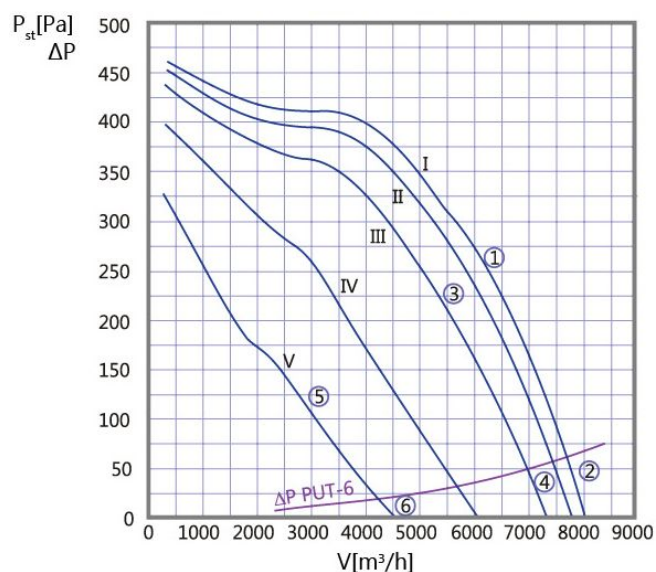
Typ silnika	RH40V-4EK.4I.VR
Zasilanie	1~230V/50Hz
Moc silnika [kW]	0,58
Prąd [A]	2,60
Obroty [min-1]	1270
Temperatura minimalna [OC]	-15
Temperatura maksymalna [OC]	+60
Zgodność z normami	ErP 2015, CE

## WDV-45-AC/4J

### WYMIARY:



### CHARAKTERYSTYKA:



Ød [mm]	A [mm]	B [mm]	C [mm]	H [mm]	Masa [kg]
331	702	630	922	501	43,0

Typ silnika	RH45V-4EK.6K.VR
Zasilanie	1~230V/50Hz
Moc silnika [kW]	1,10
Prąd [A]	5,20
Obroty [min-1]	1380
Temperatura minimalna [OC]	-15
Temperatura maksymalna [OC]	+60
Zgodność z normami	ErP 2015, CE

## WDV-50-AC/4J

### WYMIARY:



### CHARAKTERYSTYKA:



Ød [mm]	A [mm]	B [mm]	C [mm]	H [mm]	Masa [kg]
366	782	710	1032	563	53,0

Typ silnika	RH50V-4EK.6N.VR
Zasilanie	1~230V/50Hz
Moc silnika [kW]	1,65
Prąd [A]	7,40
Obroty [min-1]	1350
Temperatura minimalna [OC]	-15
Temperatura maksymalna [OC]	+60
Zgodność z normami	ErP 2015, CE



## WDV-31-AC/4T

### WYMIARY:



### CHARAKTERYSTYKA:

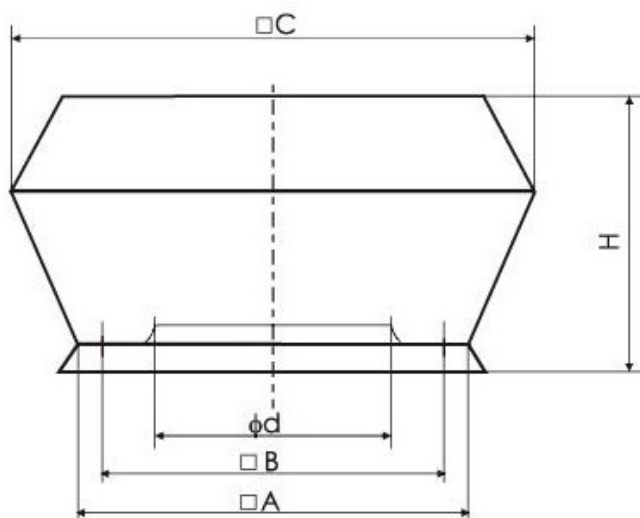


Ød [mm]	A [mm]	B [mm]	C [mm]	H [mm]	Masa [kg]
231	552	480	715	386	18,5

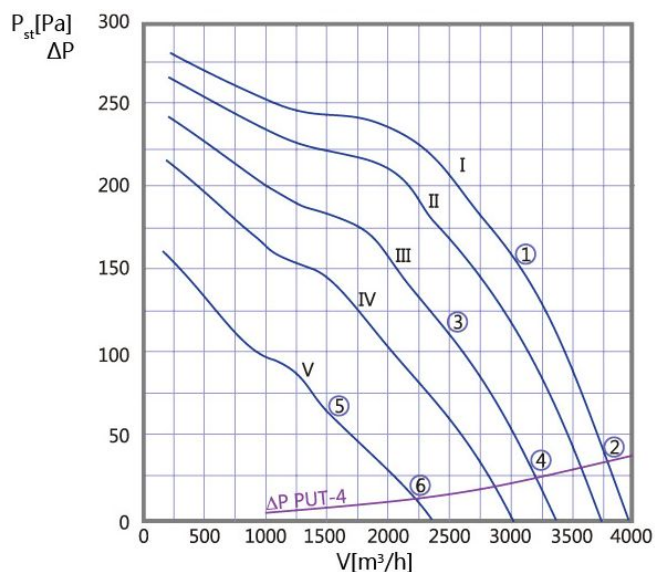
Typ silnika	RH31V-4DK.2F.VR
Zasilanie	3~400V/50Hz
Moc silnika [kW]	0,21
Prąd [A]	0,50
Obroty [min-1]	1390
Temperatura minimalna [OC]	-15
Temperatura maksymalna [OC]	+60
Zgodność z normami	ErP 2015, CE

## WDV-35-AC/4T

### WYMIARY:



### CHARAKTERYSTYKA:



Ød [mm]	A [mm]	B [mm]	C [mm]	H [mm]	Masa [kg]
258	552	480	735	423	22,5

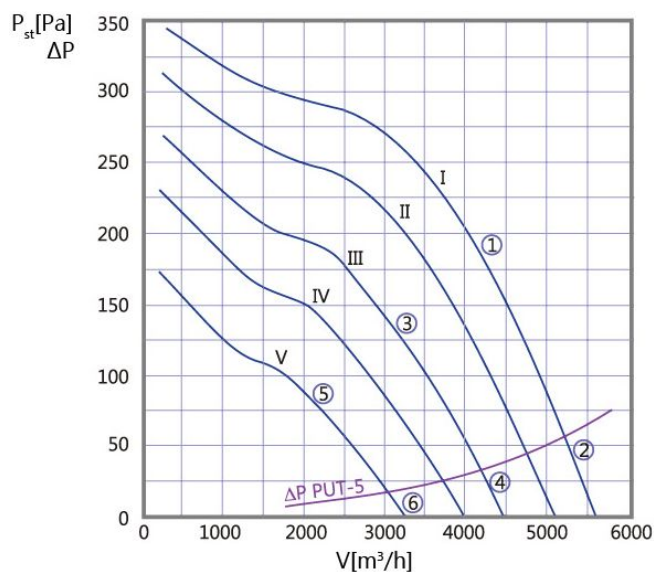
Typ silnika	RH35V-4DK.4C.VR
Zasilanie	3~400V/50Hz
Moc silnika [kW]	0,33
Prąd [A]	0,68
Obroty [min-1]	1380
Temperatura minimalna [OC]	-15
Temperatura maksymalna [OC]	+60
Zgodność z normami	ErP 2015, CE

## WDV-40-AC/4T

### WYMIARY:



### CHARAKTERYSTYKA:



Ød [mm]	A [mm]	B [mm]	C [mm]	H [mm]	Masa [kg]
298	632	560	835	464	28,5

Typ silnika	RH40V-4DK.4I.VR
Zasilanie	3~400V/50Hz
Moc silnika [kW]	0,54
Prąd [A]	1,20
Obroty [min-1]	1290
Temperatura minimalna [OC]	-15
Temperatura maksymalna [OC]	+60
Zgodność z normami	ErP 2015, CE

## WDV-45-AC/4T

### WYMIARY:



### CHARAKTERYSTYKA:

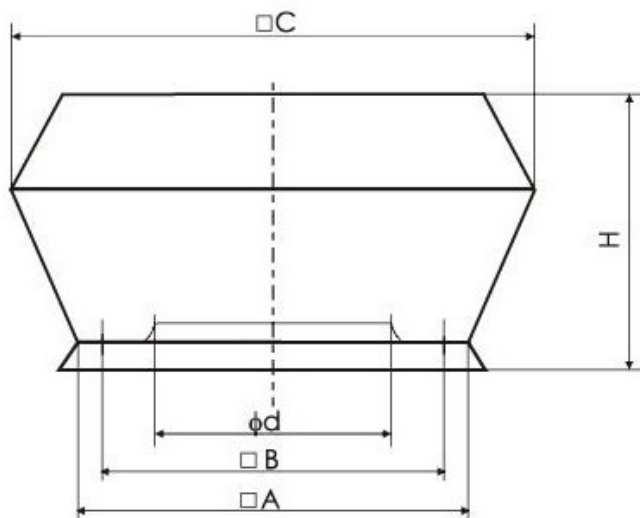


Ød [mm]	A [mm]	B [mm]	C [mm]	H [mm]	Masa [kg]
331	702	630	922	501	43,0

Typ silnika	RH45V-4DK.6F.VR
Zasilanie	3~400V/50Hz
Moc silnika [kW]	1,0
Prąd [A]	1,95
Obroty [min-1]	1370
Temperatura minimalna [OC]	-15
Temperatura maksymalna [OC]	+60
Zgodność z normami	ErP 2015, CE

## WDV-50-AC/4T

### WYMIARY:



### CHARAKTERYSTYKA:

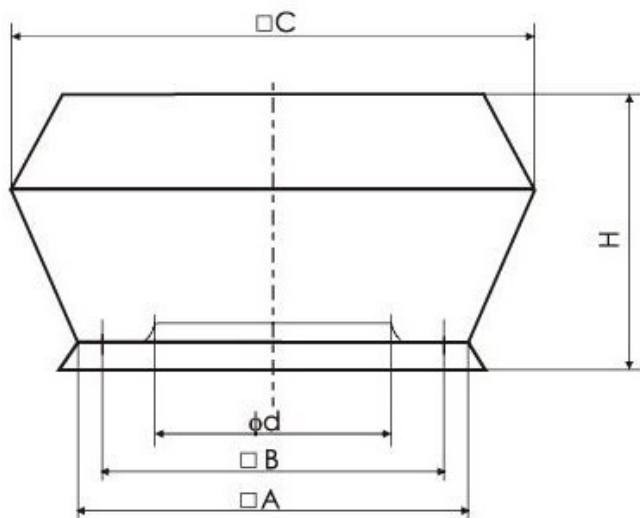


Ød [mm]	A [mm]	B [mm]	C [mm]	H [mm]	Masa [kg]
366	782	710	1032	563	53,0

Typ silnika	RH50V-4DK.6K.VR
Zasilanie	3~400V/50Hz
Moc silnika [kW]	1,45
Prąd [A]	2,80
Obroty [min-1]	1280
Temperatura minimalna [OC]	-15
Temperatura maksymalna [OC]	+60
Zgodność z normami	ErP 2015, CE

## WDV-56-AC/4T

### WYMIARY:



### CHARAKTERYSTYKA:



Ød [mm]	A [mm]	B [mm]	C [mm]	H [mm]	Masa [kg]
408	782	710	1060	620	58,0

Typ silnika	RH56V-4DK.6N.VR
Zasilanie	3~400V/50Hz
Moc silnika [kW]	2,50
Prąd [A]	4,60
Obroty [min-1]	1330
Temperatura minimalna [OC]	-15
Temperatura maksymalna [OC]	+45
Zgodność z normami	ErP 2015, CE

## WDV-63-AC/4T

### WYMIARY:



### CHARAKTERYSTYKA:



Ød [mm]	A [mm]	B [mm]	C [mm]	H [mm]	Masa [kg]
454	872	800	1182	687	80,0

Typ silnika	RH63V-4DK.7Q.VR
Zasilanie	3~400V/50Hz
Moc silnika [kW]	3,90
Prąd [A]	6,60
Obroty [min-1]	1270
Temperatura minimalna [OC]	-15
Temperatura maksymalna [OC]	+55
Zgodność z normami	ErP 2015, CE