

Wentylatory przeciwybuchowe WDVS-Ex

Wentylatory dachowe w wersji przeciwybuchowej typ WDVS-Ex, przeznaczone są do wentylacji pomieszczeń, w których mogą powstawać substancje palne w postaci gazów, par lub mgieł. Wentylatory WDVS-Ex, zostały tak zaprojektowane, aby mogły zapewnić normalny poziom zabezpieczenia do strefy zagrożenia wybuchem 2 oraz wysoki poziom zabezpieczenia dla strefy 1. Wentylatory wykonane są zgodnie z wymaganiami norm:

- PN-EN 1127-1:2019-10, PN-EN ISO 80079-36:2016-07, PN-EN ISO 80079-37:2016-07, PN-EN 14986:2017-02;

Opis produktu

Typoszereg wentylatorów dachowych z pionowym wypływem powietrza zawiera 7 wielkości od 31 do 63. Wentylatory składają się z:

- promieniowego wirnika silnikowego w wykonaniu przeciwybuchowym produkcji ZIEHL ABEGG o cechach potwierdzonych deklaracją zgodności producenta. Promieniowy wirnik silnikowy wentylatora grupy II, kategoria urządzenia 2G z rodzajem zabezpieczenia przed wybuchem „c” do tłoczenia wybuchowej atmosfery gazowej grupy IIB dla strefy 1 i strefy 2, z silnikiem o zewnętrznym wirniku MK dla obszarów zagrożonych wybuchem, rodzaj zabezpieczenia przed wybuchem „e” oraz leja wlotowego wykonanego z miedzi;
- obudowy wykonanej z aluminium;
- podstawy wykonanej z blachy stalowej ocynkowanej.

Wentylatory są przystosowane do zamocowania na podstawach uniwersalnych PUn.

Warunki pracy

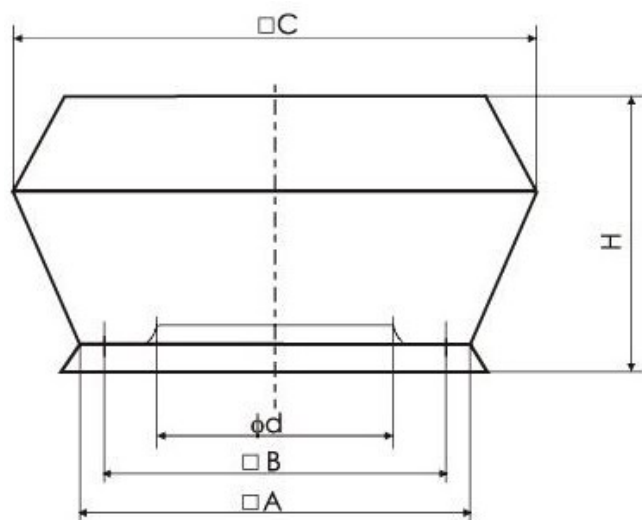
Wentylatory WDVS-Ex wykonywane są z silnikami:

- DK trójfazowymi z możliwością 5 stopniowej regulacji obrotów;
- SDK trójfazowymi z możliwością 2 stopniowej regulacji obrotów dla wielkości 50, 56 i 63.

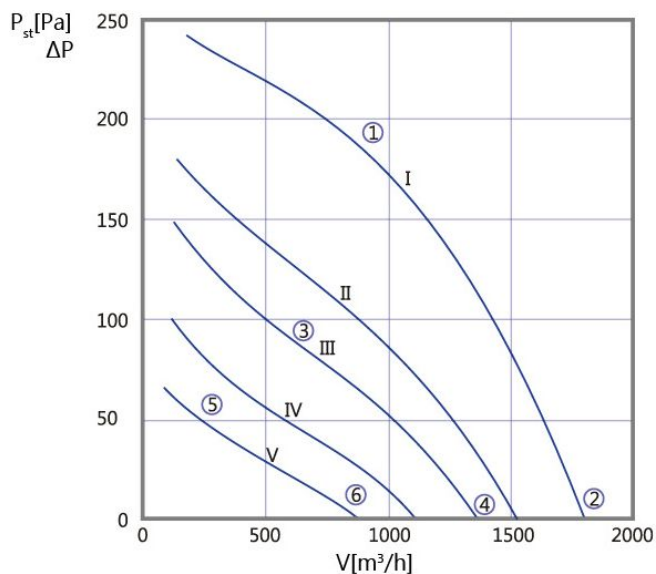
Dopuszczalna temperatura usuwanego powietrza wynosi od -20 do 40°C.

WDVS-EX-31-DK

WYMIARY:



CHARAKTERYSTYKA:

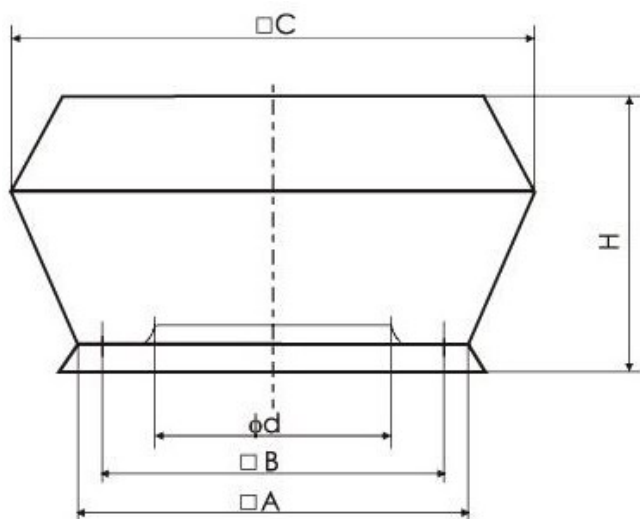


| Ød [mm] | A [mm] | B [mm] | C [mm] | H [mm] | Masa 2G [kg] | Masa 3G [kg] |
|---------|--------|--------|--------|--------|--------------|--------------|
| 231 | 552 | 480 | 715 | 386 | 23,7 | 19,5 |

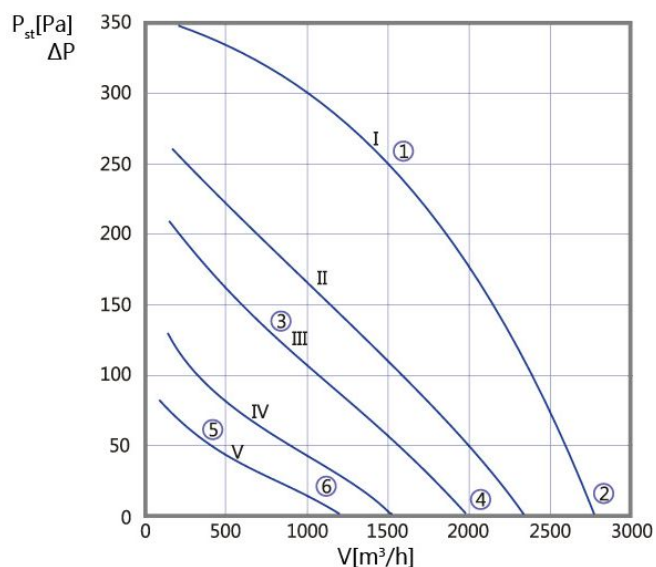
| | |
|-----------------------------|-----------------|
| Typ silnika | RH31M-4DK.2Y.1R |
| Zasilanie | 3~400V/50Hz |
| Moc silnika [kW] | 0,115 |
| Prąd [A] | 0,22 |
| Obroty [min-1] | 1320 |
| Temperatura minimalna [OC] | -20 |
| Temperatura maksymalna [OC] | +40 |

WDVS-EX-35-DK

WYMIARY:



CHARAKTERYSTYKA:

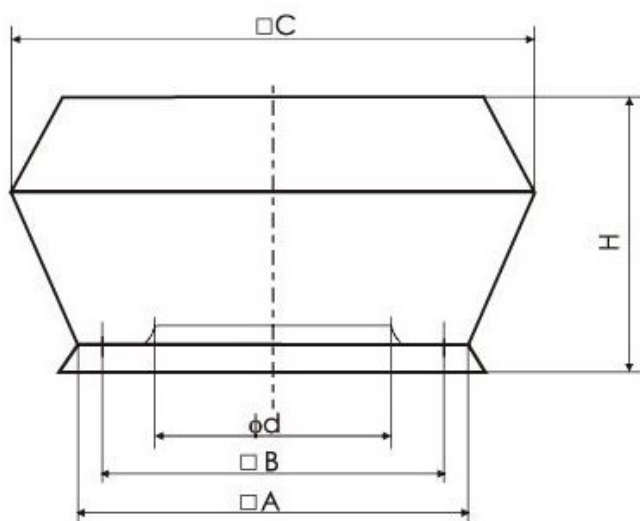


| Ød [mm] | A [mm] | B [mm] | C [mm] | H [mm] | Masa 2G [kg] | Masa 3G [kg] |
|---------|--------|--------|--------|--------|--------------|--------------|
| 258 | 552 | 480 | 735 | 423 | 27,5 | 22,2 |

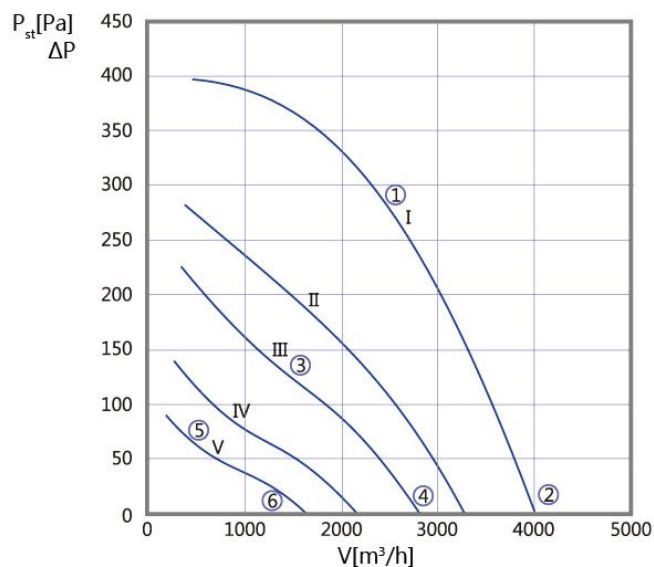
| | |
|-----------------------------|-----------------|
| Typ silnika | RH35M-4DK.4Y.1R |
| Zasilanie | 3~400V/50Hz |
| Moc silnika [kW] | 0,26 |
| Prąd [A] | 0,46 |
| Obroty [min-1] | 1340 |
| Temperatura minimalna [OC] | -20 |
| Temperatura maksymalna [OC] | +40 |

WDVS-EX-40-DK

WYMIARY:



CHARAKTERYSTYKA:

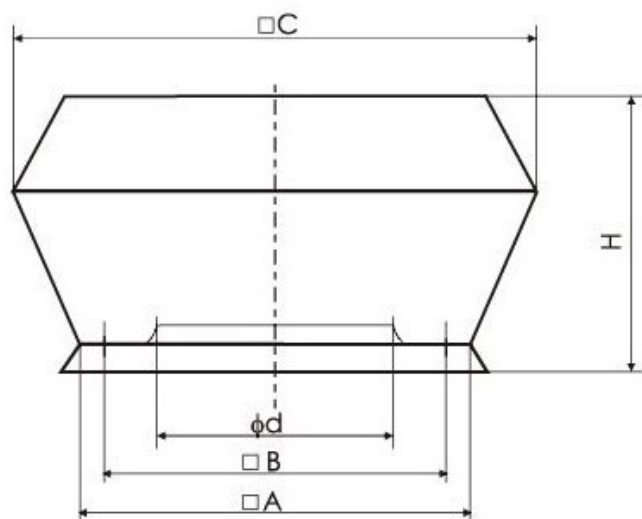


| Ød [mm] | A [mm] | B [mm] | C [mm] | H [mm] | Masa 2G [kg] | Masa 3G [kg] |
|---------|--------|--------|--------|--------|--------------|--------------|
| 298 | 632 | 560 | 835 | 464 | 32,0 | 25,9 |

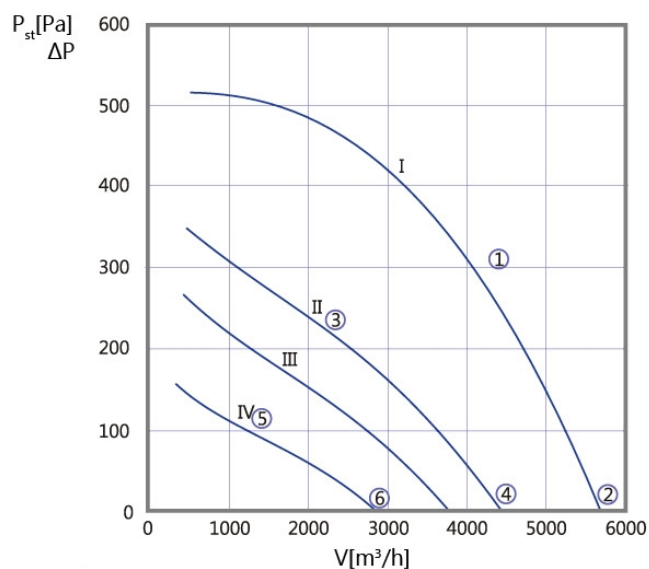
| | |
|-----------------------------|-----------------|
| Typ silnika | RH40M-4DK.4Y.1R |
| Zasilanie | 3~400V/50Hz |
| Moc silnika [kW] | 0,43 |
| Prąd [A] | 0,79 |
| Obroty [min-1] | 1340 |
| Temperatura minimalna [OC] | -20 |
| Temperatura maksymalna [OC] | +40 |

WDVS-EX-45-DK

WYMIARY:



CHARAKTERYSTYKA:

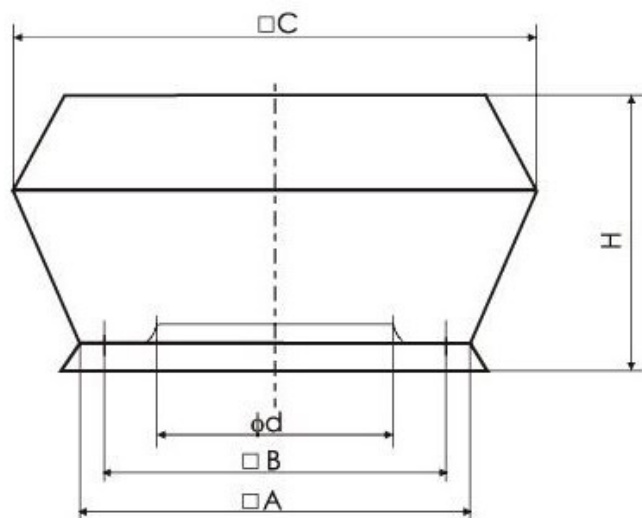


| Ød [mm] | A [mm] | B [mm] | C [mm] | H [mm] | Masa 2G [kg] | Masa 3G [kg] |
|---------|--------|--------|--------|--------|--------------|--------------|
| 331 | 702 | 630 | 922 | 501 | 40,6 | 33,7 |

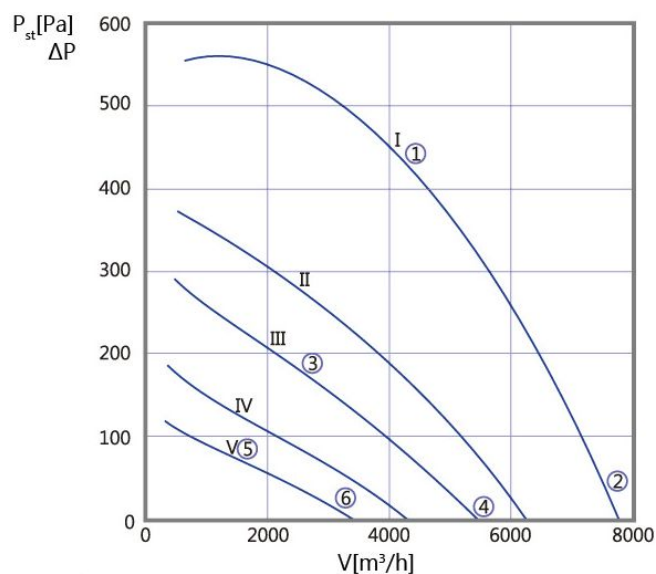
| | |
|-----------------------------|-----------------|
| Typ silnika | RH45M-4DK.4Y.1R |
| Zasilanie | 3~400V/50Hz |
| Moc silnika [kW] | 0,77 |
| Prąd [A] | 1,40 |
| Obroty [min-1] | 1350 |
| Temperatura minimalna [OC] | -20 |
| Temperatura maksymalna [OC] | +40 |

WDVS-EX-50-DK

WYMIARY:



CHARAKTERYSTYKA:

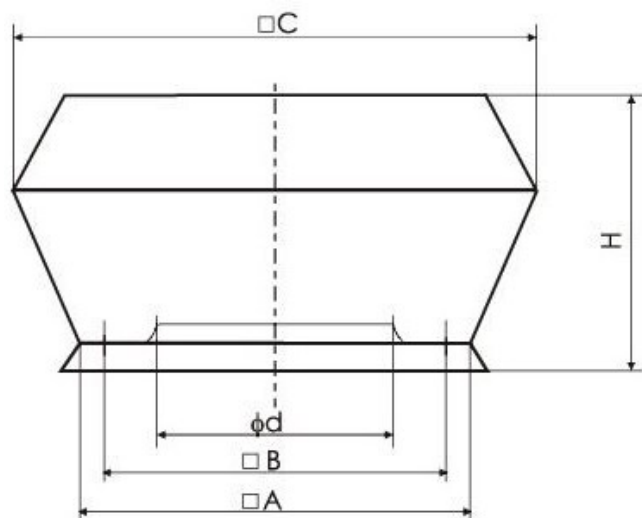


| Ød [mm] | A [mm] | B [mm] | C [mm] | H [mm] | Masa 2G [kg] | Masa 3G [kg] |
|---------|--------|--------|--------|--------|--------------|--------------|
| 366 | 782 | 710 | 1032 | 563 | 58,5 | 48,5 |

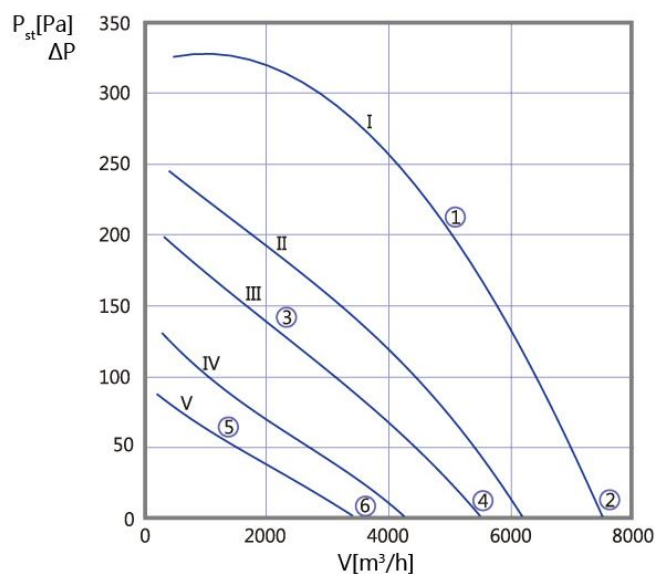
| | |
|-----------------------------|-----------------|
| Typ silnika | RH50M-4DK.6Y.1R |
| Zasilanie | 3~400V/50Hz |
| Moc silnika [kW] | 1,1 |
| Prąd [A] | 1,85 |
| Obroty [min-1] | 1290 |
| Temperatura minimalna [OC] | -20 |
| Temperatura maksymalna [OC] | +40 |

WDVS-EX-56-DK

WYMIARY:



CHARAKTERYSTYKA:

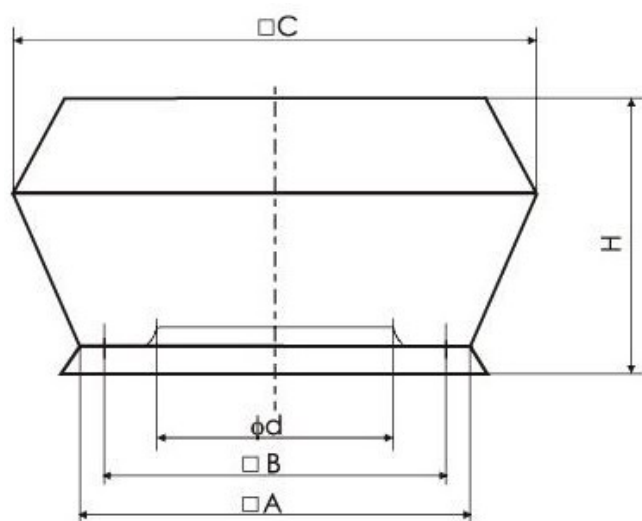


| Ød [mm] | A [mm] | B [mm] | C [mm] | H [mm] | Masa 2G [kg] | Masa 3G [kg] |
|---------|--------|--------|--------|--------|--------------|--------------|
| 408 | 782 | 710 | 1060 | 620 | 57,7 | 47,0 |

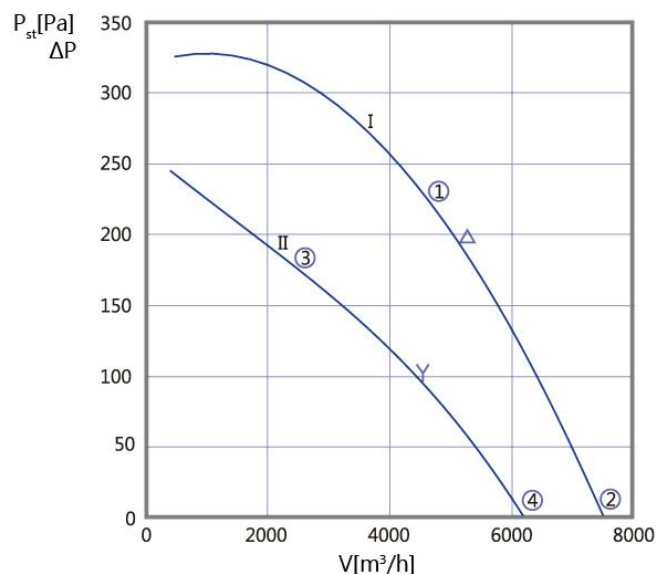
| | |
|-----------------------------|-----------------|
| Typ silnika | RH56M-6DK.4Y.1R |
| Zasilanie | 3~400V/50Hz |
| Moc silnika [kW] | 0,66 |
| Prąd [A] | 1,25 |
| Obroty [min-1] | 890 |
| Temperatura minimalna [OC] | -20 |
| Temperatura maksymalna [OC] | +40 |

WDVS-EX-56-SDK

WYMIARY:



CHARAKTERYSTYKA:

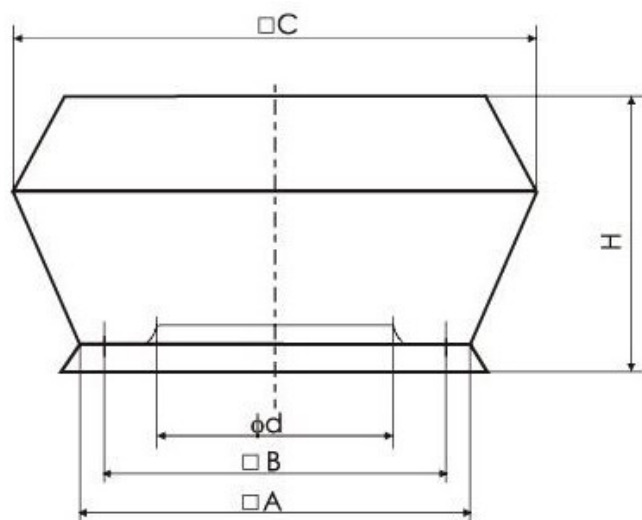


| Ød [mm] | A [mm] | B [mm] | C [mm] | H [mm] | Masa 2G [kg] | Masa 3G [kg] |
|---------|--------|--------|--------|--------|--------------|--------------|
| 408 | 782 | 710 | 1060 | 620 | 57,7 | 47,0 |

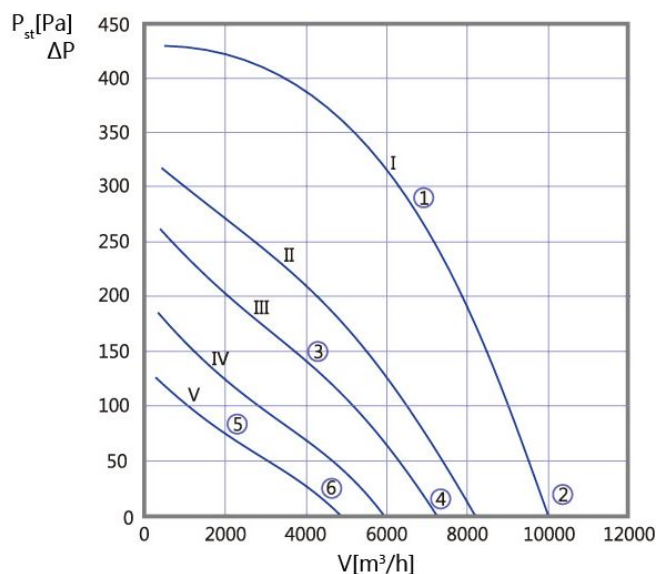
| | |
|-----------------------------|-----------------|
| Typ silnika | RH56M-SDK.4Y.1R |
| Zasilanie | 3~400V/50Hz |
| Moc silnika [kW] | 0,45 / 0,66 |
| Prąd [A] | 0,75 / 1,25 |
| Obroty [min-1] | 700 / 890 |
| Temperatura minimalna [OC] | -20 |
| Temperatura maksymalna [OC] | +40 |

WDVS-EX-63-DK

WYMIARY:



CHARAKTERYSTYKA:

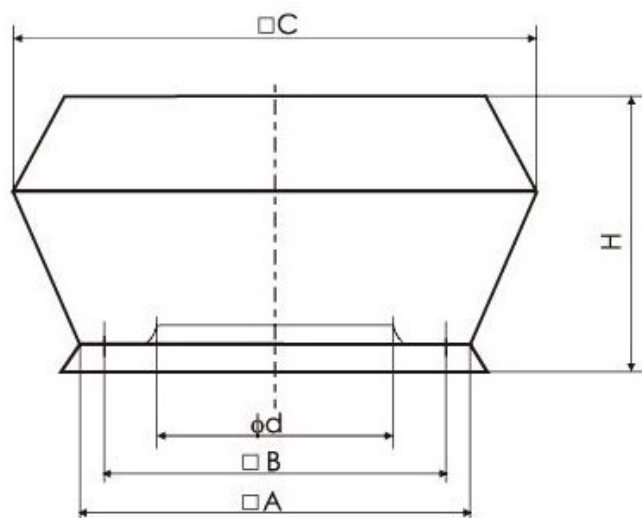


| Ød [mm] | A [mm] | B [mm] | C [mm] | H [mm] | Masa 2G [kg] | Masa 3G [kg] |
|---------|--------|--------|--------|--------|--------------|--------------|
| 454 | 872 | 800 | 1182 | 687 | 81,2 | 68,4 |

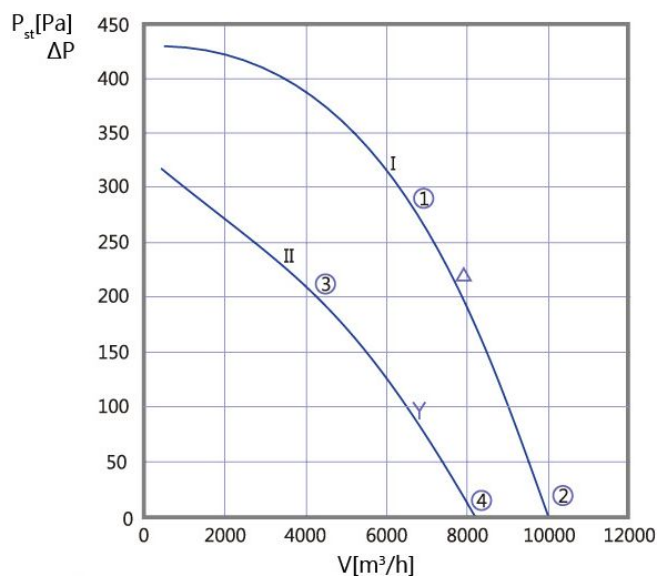
| | |
|-----------------------------|-----------------|
| Typ silnika | RH63M-6DK.6Y.1R |
| Zasilanie | 3~400V/50Hz |
| Moc silnika [kW] | 1,05 |
| Prąd [A] | 2,2 |
| Obroty [min-1] | 870 |
| Temperatura minimalna [OC] | -20 |
| Temperatura maksymalna [OC] | +40 |

WDVS-EX-63-SDK

WYMIARY:



CHARAKTERYSTYKA:



| Ød [mm] | A [mm] | B [mm] | C [mm] | H [mm] | Masa 2G [kg] | Masa 3G [kg] |
|---------|--------|--------|--------|--------|--------------|--------------|
| 454 | 872 | 800 | 1182 | 687 | 81,2 | 68,4 |

| | |
|-----------------------------|-----------------|
| Typ silnika | RH63M-SDK.6Y.1R |
| Zasilanie | 3~400V/50Hz |
| Moc silnika [kW] | 0,67 / 1,05 |
| Prąd [A] | 1,2 / 2,2 |
| Obroty [min-1] | 670 / 870 |
| Temperatura minimalna [OC] | -20 |
| Temperatura maksymalna [OC] | +40 |