



Aparaty ogrzewczo-wentylacyjne TERM

Aparaty ogrzewcze TERM z wentylatorami osiowymi, z silnikami asynchronicznymi AC lub silnikami elektronicznie komutowanymi EC, metalową obudową oraz nagrzewnicami lamelowymi przystosowanymi do zasilania wodą o temperaturze do 110/80°C są najbardziej wszechstronną ofertą urządzeń do ogrzewania pomieszczeń takich jak: hale przemysłowe, warsztaty, magazyny, pawilony handlowe, sale widowiskowo-sportowe i itp. Aparaty ogrzewczo-wentylacyjne tworzone są przez dodanie do aparatów ogrzewczych TERM czerpni dachowych lub ściennych i skrzynek czerpnych umożliwiających w szerokim zakresie ustalenie proporcji mieszania powietrza świeżego i obiegowego. Aparaty są przystosowane do pracy w pozycji poziomej jako aparaty sufitowe oraz w pozycji pionowej jako aparaty ściennie. W obu tych pozycjach konstrukcja nagrzewnic zapewnia możliwość całkowitego odpowietrzenia i odwodnienia.

OPIS PRODUKTU

W skład aparatu wchodzi:

- wentylator osiowy z silnikiem AC lub EC,
- nagrzewnica wodna lamelowa,
- obudowa zewnętrzna,
- kratka wylotowa jednorzędowa

Nagrzewnice wodne lamelowe wykonane są z rurek miedzianych o średnicy zewnętrznej 12mm oraz lamel aluminiowych o rozstawieniu $s=2,4\text{mm}$. Aparaty z nagrzewnicami wodnymi lamelowymi dostarczane są z gwintami wewnętrznymi. W aparatach przewidzianych do pracy jako sufitowe kratka wylotowa może być zastąpiona nawiewnikiem szczelinowym lub dyszą wylotową. Nawiewnik szczelinowy umożliwia ogrzanie strefy przebywania ludzi wtórnym strumieniem powietrza. Dysza wylotowa umożliwia zwiększenie zasięgu strumienia nawiewanego powietrza.

WARUNKI PRACY

Aparaty z nagrzewnicą wodną lamelową mogą być zasilane wodą o temperaturze do 150°C i ciśnieniu pracy do 1,5MPa a z nagrzewnicą wodną bimetalową mogą być zasilane wodą o temperaturze do 150/100°C i ciśnieniu pracy do 1,6MPa. Aparaty z nagrzewnicą parową (tylko ściennie) mogą być zasilane parą o ciśnieniu do 0,6MPa. Wentylatory z silnikami asynchronicznymi AC do aparatów:

- TERM 0; 1 tylko silniki jednofazowe 230V/50Hz (AC/J),
- TERM 2 silniki trójfazowe 400V/50Hz AC/T lub z silniki jednofazowe 230V/ 50Hz AC/J,
- TERM 3; 4 tylko silniki trójfazowe 400V/50Hz AC/T

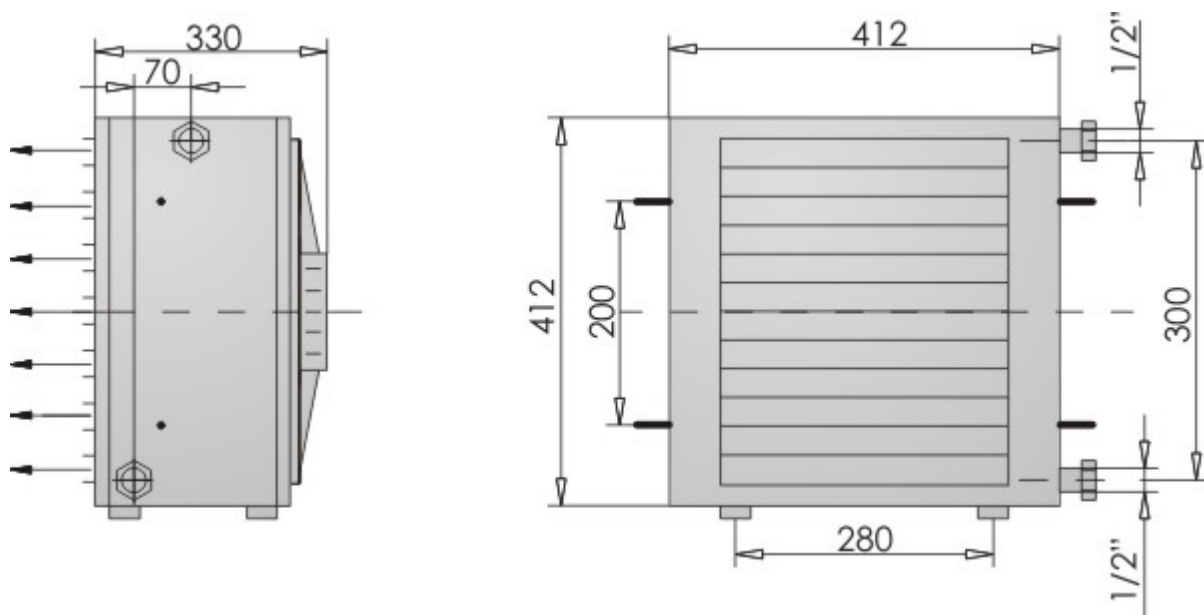
Silniki trójfazowe AC aparatów 2; 3; 4 mogą być połączone w gwiazdę lub trójkąt. Na życzenie zamawiającego aparaty TERM 1; 2; 3; 4 mogą być wyposażone w silniki o podwyższonym stopniu ochrony IP lub w trójfazowe silniki AC w wykonaniu przeciwybuchowym (nie dostępne dla aparatów TERM-0). Wentylatory z silnikami elektronicznie komutowanymi EC do aparatów:

- TERM 0; 1; 2 tylko silniki jednofazowe 230V/50Hz (EC/J),
- TERM 3; 4 tylko silniki trójfazowe 400V/50Hz EC/T

Aparaty z silnikami EC mogą być dostarczane z zadajnikami napięciowymi 0-10V.

Term-0-W-L-II

WYMIARY:



Parametry wentylatorów w aparatach	
Napięcie [V]	230
Moc silnika [kW]	0,055
Prąd [A]	0,40
Obroty [min-1]	1300
IP	40
Klasa izolacji	B
Temperatura pracy	do +40°C

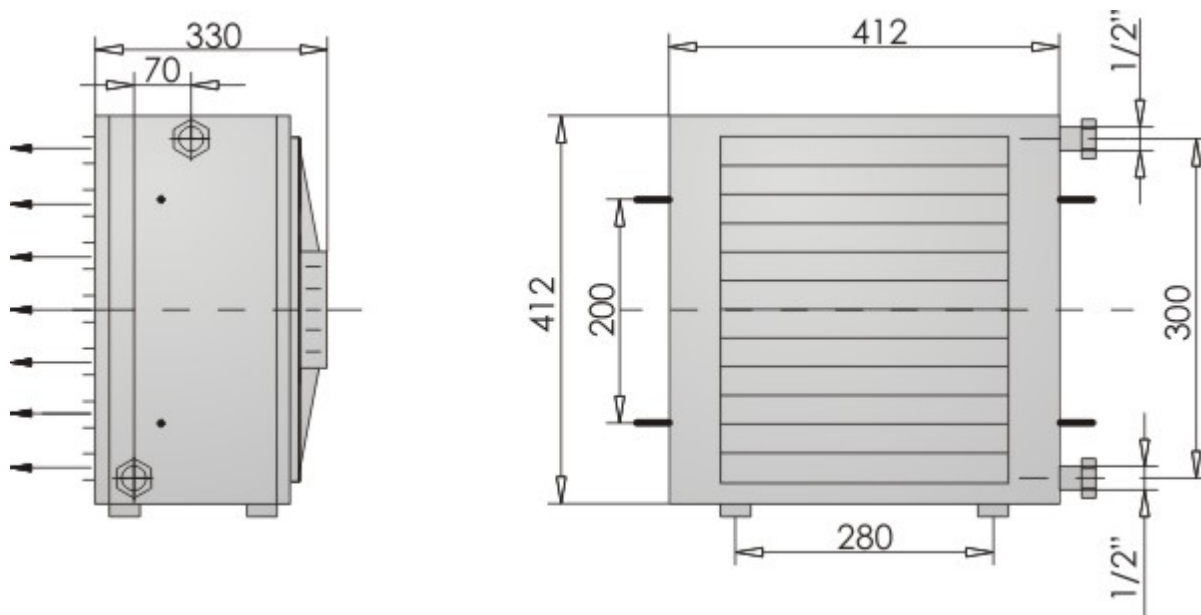
Moce cieplne aparatów z nagrzewnicami wodnymi				
Ilość rzędów nagr.			II	
Wydatek powietrza [m³/h]			1150	
Pojemność wodna [dm³]			1,0	
Moc cieplna [kW], temperatura powietrza wypływającego [°C] oraz opory przepływu wody [kPa]				
Parametry wody [°C]	Temp. powietrza napływ. [°C]	kW	°C	kPa

110/80	-15	15,0	20	1,5
	0	12,5	31	1,2
	15	10,0	41	1,0
90/70	-15	13,6	17	2,9
	0	11,0	27	1,8
	15	8,4	37	1,1
80/60	-15	11,9	13	2,2
	0	9,3	23	1,6
	15	6,9	33	1,2
70/50	-15	10,3	9	1,6
	0	7,8	19	1,3
	15	5,4	29	1,1
60/40	-15	8,6	5	1,2
	0	6,2	15	1,1
	15	4,0	25	1,0

Głośność pracy [dB(A)]	
Z odległości 1m	53
Z odległości 5m	48
Masa aparatu	
Masa [kg]	16

Term-0-W-L-III

WYMIARY:



Parametry wentylatorów w aparatach	
Napięcie [V]	230
Moc silnika [kW]	0,055
Prąd [A]	0,40
Obroty [min-1]	1300
IP	40
Klasa izolacji	B
Temperatura pracy	do +40°C

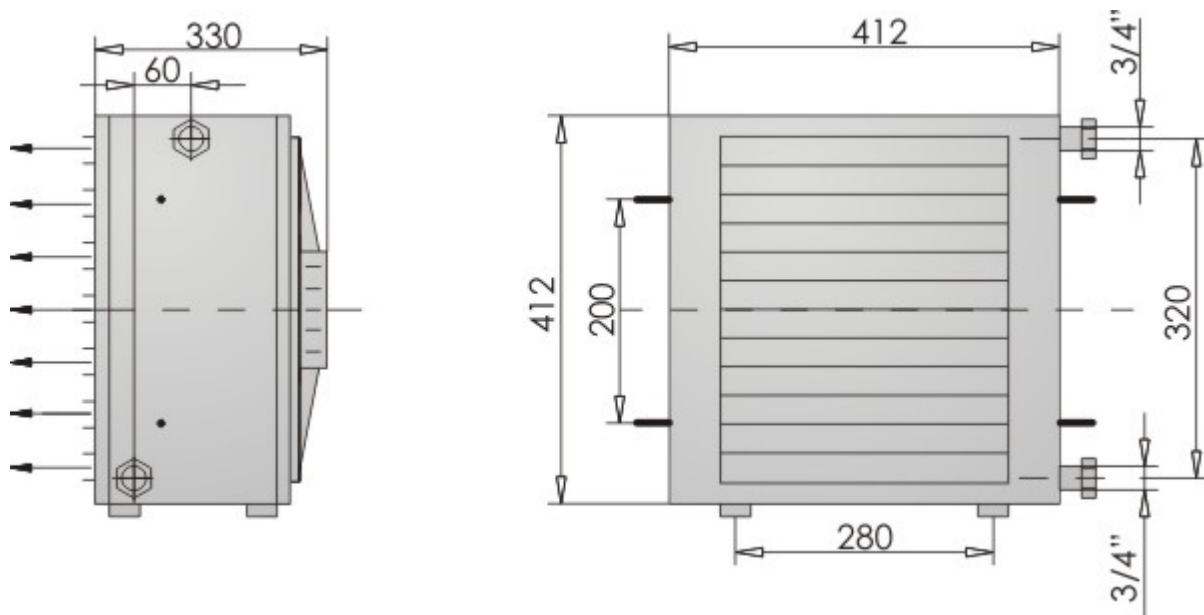
Moce cieplne aparatów z nagrzewnicami wodnymi				
Ilość rzędów nagr.		III		
Wydatek powietrza [m³/h]		1150		
Pojemność wodna [dm³]		1,0		
Moc cieplna [kW], temperatura powietrza wpływającego [°C] oraz opory przepływu wody [kPa]				
Parametry wody [°C]	Temp. powietrza napływ. [°C]	kW	°C	kPa

110/80	-15	20,0	34	1,5
	0	16,5	43	1,1
	15	13,3	52	1,0
90/70	-15	18,0	29	2,6
	0	14,4	38	1,9
	15	11,1	46	1,4
80/60	-15	15,8	24	2,0
	0	12,4	32	1,5
	15	9,2	40	1,2
70/50	-15	13,2	19	1,5
	0	10,3	27	1,3
	15	7,2	35	1,1
60/40	-15	11,5	13	1,2
	0	8,3	22	1,1
	15	5,3	30	1,0

Głośność pracy [dB(A)]	
Z odległości 1m	53
Z odległości 5m	48
Masa aparatu	
Masa [kg]	16

Term-0-W-B-II

WYMIARY:



Parametry wentylatorów w aparatach	
Napięcie [V]	230
Moc silnika [kW]	0,055
Prąd [A]	0,40
Obroty [min-1]	1300
IP	40
Klasa izolacji	B
Temperatura pracy	do +40°C

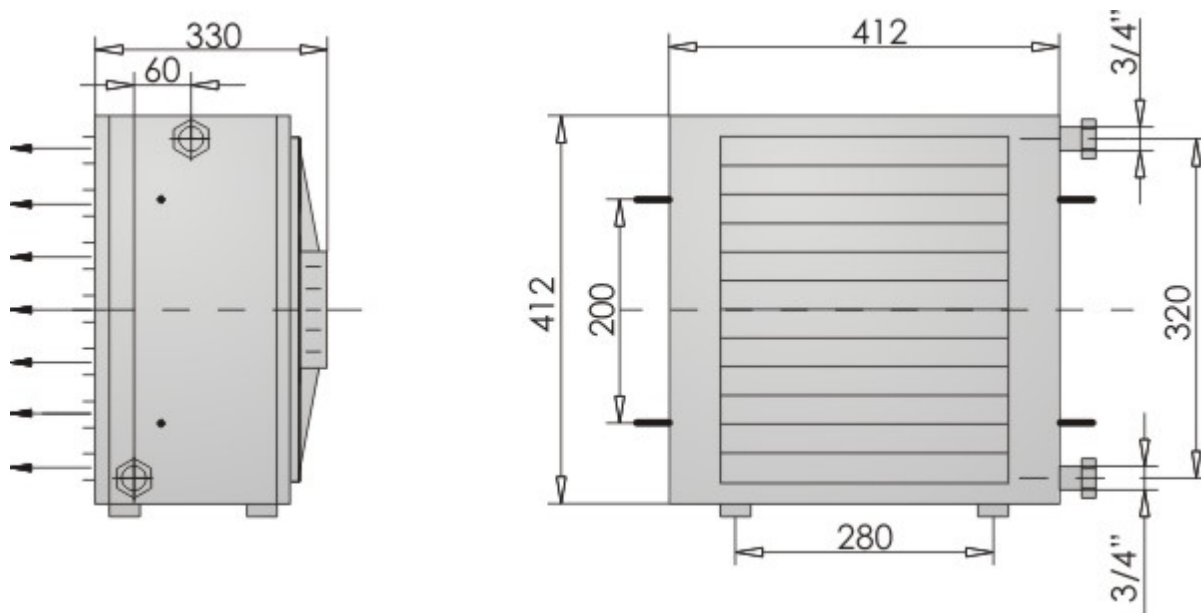
Moce cieplne aparatów z nagrzewnicami wodnymi				
Ilość rzędów nagr.		II		
Wydatek powietrza [m³/h]		1150		
Pojemność wodna [dm³]		1,2		
Moc cieplna [kW], temperatura powietrza wpływającego [°C] oraz opory przepływu wody [kPa]				
Parametry wody [°C]	Temp. powietrza napływ. [°C]	kW	°C	kPa
80/60	-15	11,0	11	1,8
	0	8,7	22	1,3
	15	6,5	32	1,1

90/70	-15	12,5	15	2,2
	0	10,1	25	1,5
	15	7,9	36	1,2
110/80	-15	14,0	18	1,3
	0	11,6	29	1,1
	15	9,4	40	1,0
130/90	-15	15,4	22	1,1
	0	13,1	33	1,0
	15	10,9	44	1,0
150/100	-15	17,0	25	1,0
	0	14,6	37	1,0
	15	12,5	48	1,0

Głośność pracy [dB(A)]	
Z odległości 1m	53
Z odległości 5m	48
Masa aparatu	
Masa [kg]	30

Term-0-W-B-III

WYMIARY:



Parametry wentylatorów w aparatach	
Napięcie [V]	230
Moc silnika [kW]	0,055
Prąd [A]	0,40
Obroty [min-1]	1300
IP	40
Klasa izolacji	B
Temperatura pracy	do +40°C

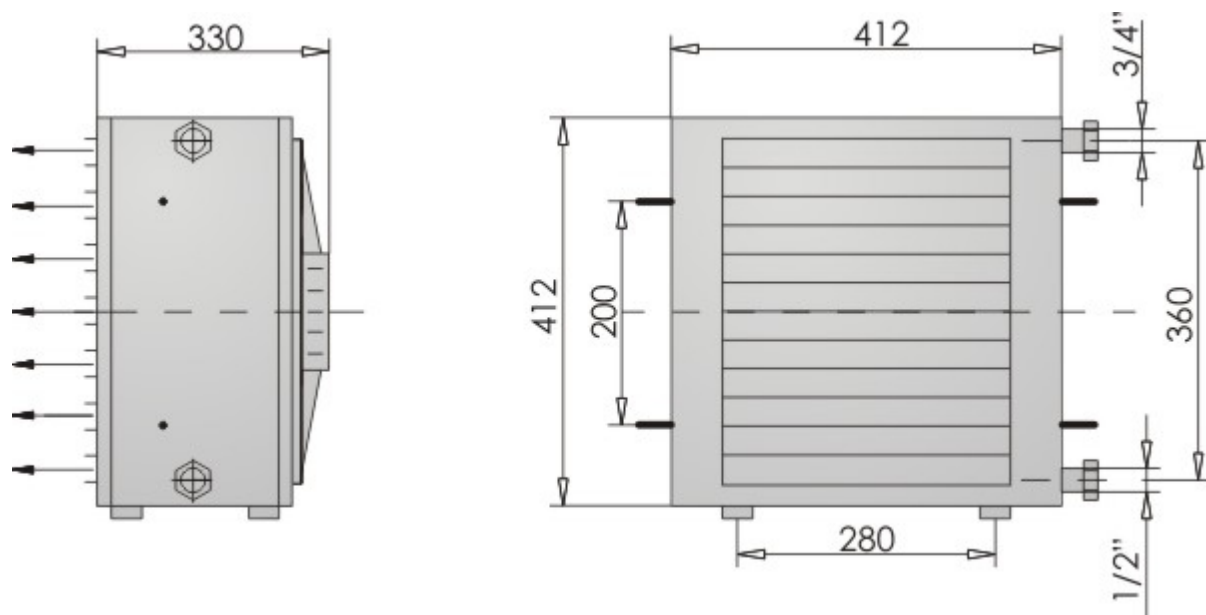
Moce cieplne aparatów z nagrzewnicami wodnymi				
Ilość rzędów nagr.		III		
Wydatek powietrza [m³/h]		1100		
Pojemność wodna [dm³]		1,7		
Moc cieplna [kW], temperatura powietrza wypływającego [°C] oraz opory przepływu wody [kPa]				
Parametry wody [°C]	Temp. powietrza napływ. [°C]	kW	°C	kPa

80/60	-15	13,8	19	1,2
	0	10,9	28	1,1
	15	8,2	37	1,0
90/70	-15	15,7	24	1,5
	0	12,7	33	1,3
	15	9,9	42	1,1
110/80	-15	17,5	28	1,2
	0	14,6	38	1,0
	15	11,8	48	1,0
130/90	-15	19,5	33	1,1
	0	16,5	43	1,0
	15	13,8	53	1,0
150/100	-15	21,3	38	1,0
	0	18,5	48	1,0
	15	15,7	59	1,0

Głośność pracy [dB(A)]	
Z odległości 1m	53
Z odległości 5m	48
Masa aparatu	
Masa [kg]	30

Term-0-P-B-2,8

WYMIARY:



Parametry wentylatorów w aparatach	
Napięcie [V]	230
Moc silnika [kW]	0,055
Prąd [A]	0,40
Obroty [min-1]	1300
IP	40
Klasa izolacji	B
Temperatura pracy	do +40°C

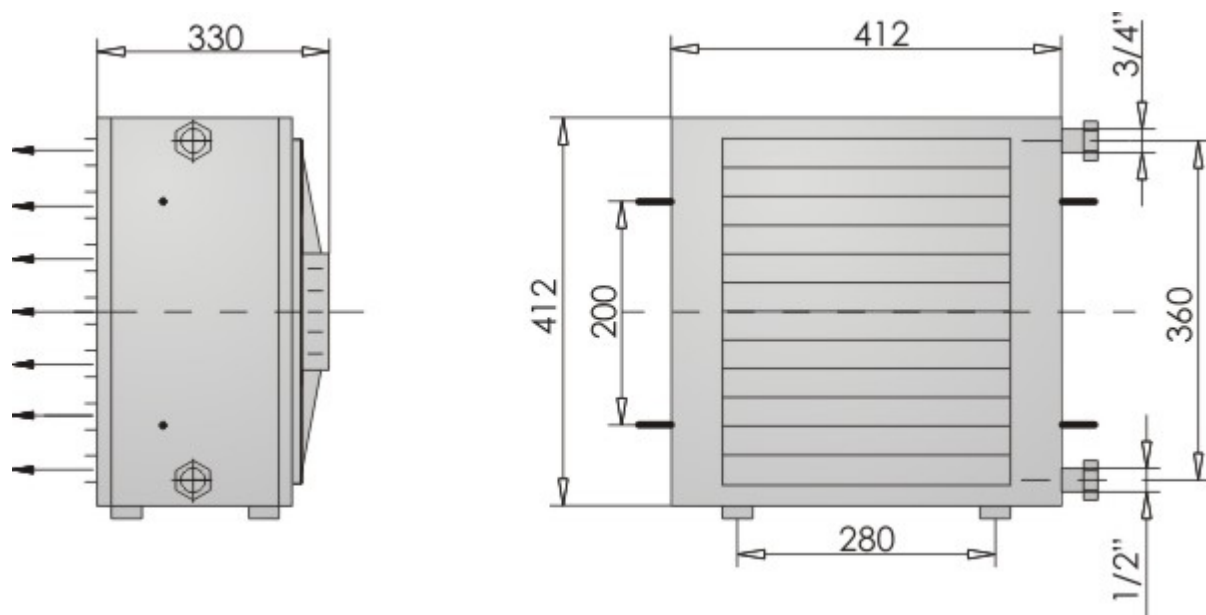
Moce cieplne aparatów z nagrzewnicami parowymi				
Odstęp żeber [mm]			2,8	
Wydatek powietrza [m³/h]			1100	
Moc cieplna [kW], temperatura powietrza wpływającego [°C] i ilość pary [kg/h]				
Parametry pary [MPa]	Temp. powietrza napływ. [°C]	kW	°C	kg/h
0,05	-15	22,7	39	47
	0	19,6	49	41
	15	16,7	59	35
0,1	-15	24,3	43	51
	0	21,3	54	44
	15	18,3	64	38

0,2	-15	26,7	48	56
	0	23,6	59	49
	15	20,6	70	43
0,4	-15	30,2	57	63
	0	27,0	68	57
	15	23,9	79	50
0,6	-15	32,5	62	68
	0	29,3	74	62
	15	26,2	85	55

Głośność pracy [dB(A)]	
Z odległości 1m	53
Z odległości 5m	48
Masa aparatu	
Masa [kg]	35

Term-0-P-B-5,0

WYMIARY:



Parametry wentylatorów w aparatach	
Napięcie [V]	230
Moc silnika [kW]	0,055
Prąd [A]	0,40
Obroty [min-1]	1300
IP	40
Klasa izolacji	B
Temperatura pracy	do +40°C

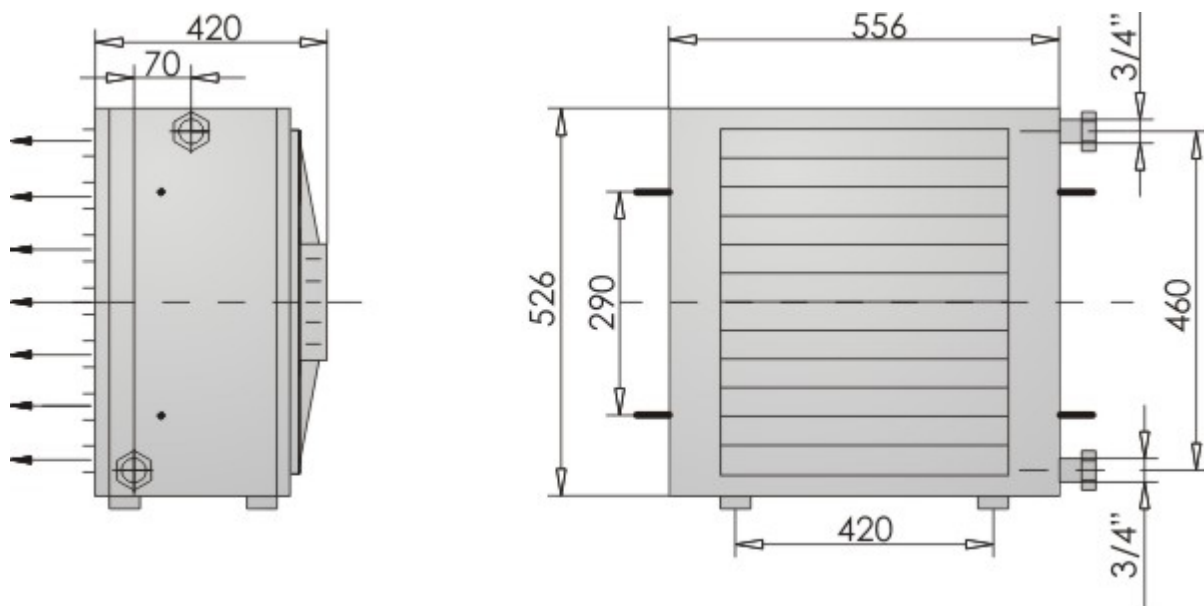
Moce cieplne aparatów z nagrzewnicami parowymi				
Odstęp żeber [mm]			5,0	
Wydatek powietrza [m³/h]			1100	
Moc cieplna [kW], temperatura powietrza wpływającego [°C] i ilość pary [kg/h]				
Parametry pary [MPa]	Temp. powietrza napływ. [°C]	kW	°C	kg/h
0,05	-15	14,6	19	30
	0	12,7	32	26
	15	10,9	44	23
0,1	-15	15,6	22	33
	0	13,7	34	29
	15	11,9	46	25

0,2	-15	17,1	26	36
	0	15,2	38	32
	15	13,4	50	28
0,4	-15	19,4	31	40
	0	17,4	44	36
	15	15,6	56	32
0,6	-15	20,9	34	44
	0	18,9	48	3,9
	15	17,0	60	3,6

Głośność pracy [dB(A)]	
Z odległości 1m	53
Z odległości 5m	48
Masa aparatu	
Masa [kg]	35

Term-1-W-L-II

WYMIARY:



Parametry wentylatorów w aparatach	
Napięcie [V]	230
Moc silnika [kW]	0,2
Prąd [A]	0,9
Obroty [min-1]	1400
IP	54
Klasa izolacji	F
Temperatura pracy	do +60°C

Moce cieplne aparatów z nagrzewnicami wodnymi				
Ilość rzędów nagr.		II		
Wydatek powietrza [m³/h]		2700		
Pojemność wodna [dm³]		1,5		
Moc cieplna [kW], temperatura powietrza wpływającego [°C] oraz opory przepływu wody [kPa]				
Parametry wody [°C]	Temp. powietrza napływ. [°C]	kW	°C	kPa
110/80	-15	41,0	24	12,0
	0	34,1	35	8,4
	15	27,4	44	5,5

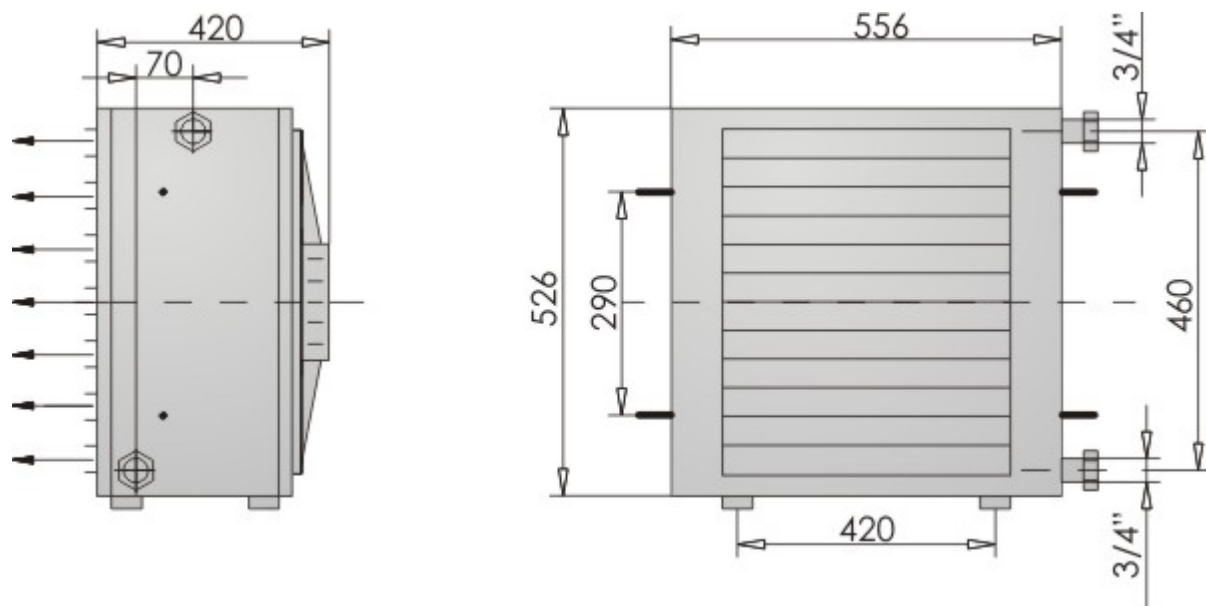
Aparaty ogrzewczo-wentylacyjne TERM - JUWENT - producent - centrale klimatyzacyjne, wentylatory, kurtyny, aparaty ogrzewcze, wymienniki, grzejniki.

90/70	-15	38,0	21	23,0
	0	30,5	31	15,0
	15	23,6	40	9,1
80/60	-15	33,3	17	18,2
	0	26,1	26	11,0
	15	19,3	36	6,0
70/50	-15	28,7	13	13,0
	0	21,7	22	7,7
	15	15,2	31	3,8
60/40	-15	24,2	9	9,0
	0	17,2	18	5,1
	15	11,2	27	2,1

Głośność pracy [dB(A)]	
Z odległości 1m	53
Z odległości 5m	48
Masa aparatu	
Masa [kg]	26

Term-1-W-L-III

WYMIARY:



Parametry wentylatorów w aparatach	
Napięcie [V]	230
Moc silnika [kW]	0,2
Prąd [A]	0,9
Obroty [min-1]	1400
IP	54
Klasa izolacji	F
Temperatura pracy	do +60°C

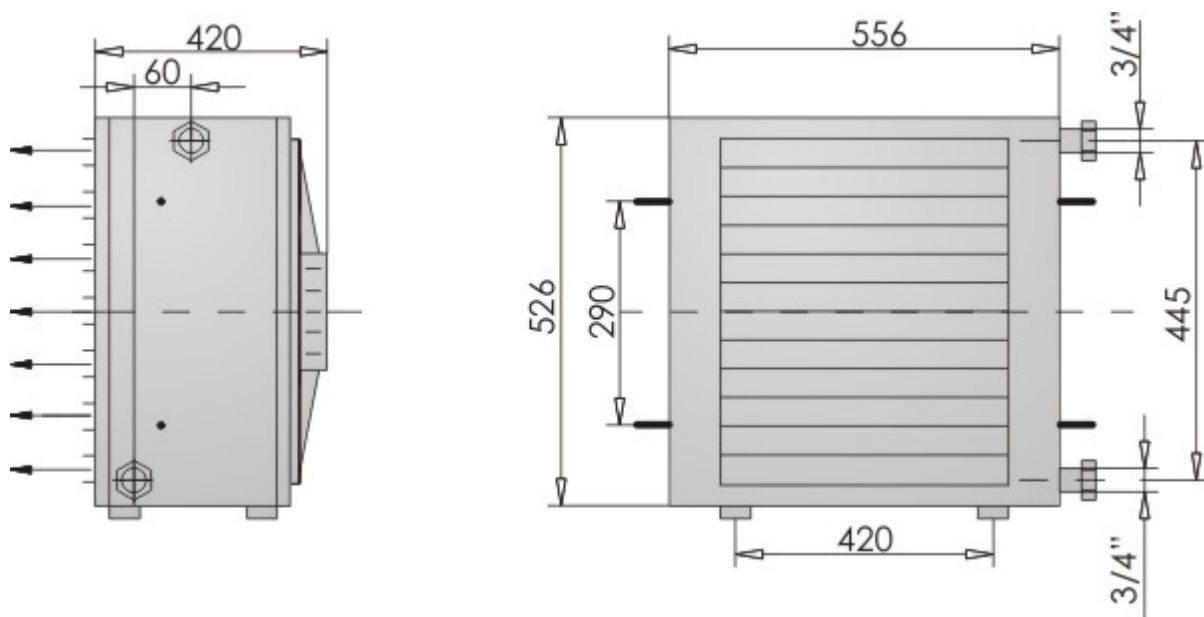
Moce cieplne aparatów z nagrzewnicami wodnymi				
Ilość rzędów nagr.		III		
Wydatek powietrza [m³/h]		2600		
Pojemność wodna [dm³]		2,0		
Moc cieplna [kW], temperatura powietrza wpływającego [°C] oraz opory przepływu wody [kPa]				
Parametry wody [°C]	Temp. powietrza napływ. [°C]	kW	°C	kPa
110/80	-15	54,6	40	11,0
	0	45,2	48	8,0
	15	36,4	56	5,2

90/70	-15	48,9	34	21,1
	0	39,4	42	13,6
	15	34,0	49	8,1
80/60	-15	43,1	28	16,3
	0	33,8	36	10,0
	15	25,1	43	5,5
70/50	-15	37,3	22	12,2
	0	28,3	30	7,0
	15	19,9	37	3,4
60/40	-15	31,6	17	8,8
	0	22,9	24	4,6
	15	14,8	31	1,9

Głośność pracy [dB(A)]	
Z odległości 1m	60,5
Z odległości 5m	54
Masa aparatu	
Masa [kg]	26

Term-1-W-B-II

WYMIARY:



Parametry wentylatorów w aparatach	
Napięcie [V]	230
Moc silnika [kW]	0,2
Prąd [A]	0,9
Obroty [min-1]	1400
IP	54
Klasa izolacji	F
Temperatura pracy	do +60°C

Moce cieplne aparatów z nagrzewnicami wodnymi				
Ilość rzędów nagr.		II		
Wydatek powietrza [m³/h]		2700		
Pojemność wodna [dm³]		1,8		
Moc cieplna [kW], temperatura powietrza wpływającego [°C] oraz opory przepływu wody [kPa]				
Parametry wody [°C]	Temp. powietrza napływ. [°C]	kW	°C	kPa
80/60	-15	23,6	8	11,0
	0	18,6	19	7,0
	15	13,9	30	3,9

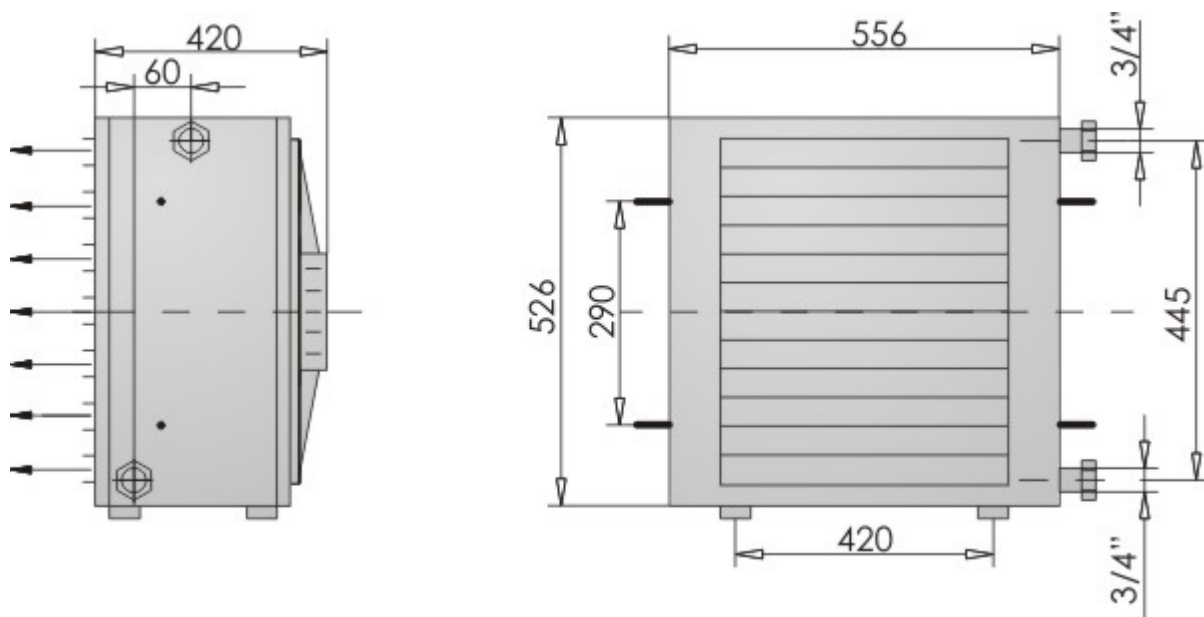
Aparaty ogrzewczo-wentylacyjne TERM - JUWENT - producent - centrale klimatyzacyjne, wentylatory, kurtyny, aparaty ogrzewcze, wymienniki, grzejniki.

90/70	-15	26,9	11	14,0
	0	21,7	22	9,6
	15	16,9	33	5,8
110/80	-15	29,8	14	7,0
	0	24,8	25	5,5
	15	20,1	36	3,6
130/90	-15	32,9	17	5,5
	0	28,0	28	4,0
	15	23,4	40	2,7
150/100	-15	8,6	5	1,2
	0	6,2	15	1,1
	15	4,0	25	1,0

Głośność pracy [dB(A)]	
Z odległości 1m	60,5
Z odległości 5m	54
Masa aparatu	
Masa [kg]	38

Term-1-W-B-III

WYMIARY:



Parametry wentylatorów w aparatach	
Napięcie [V]	230
Moc silnika [kW]	0,2
Prąd [A]	0,9
Obroty [min-1]	1400
IP	54
Klasa izolacji	F
Temperatura pracy	do +60°C

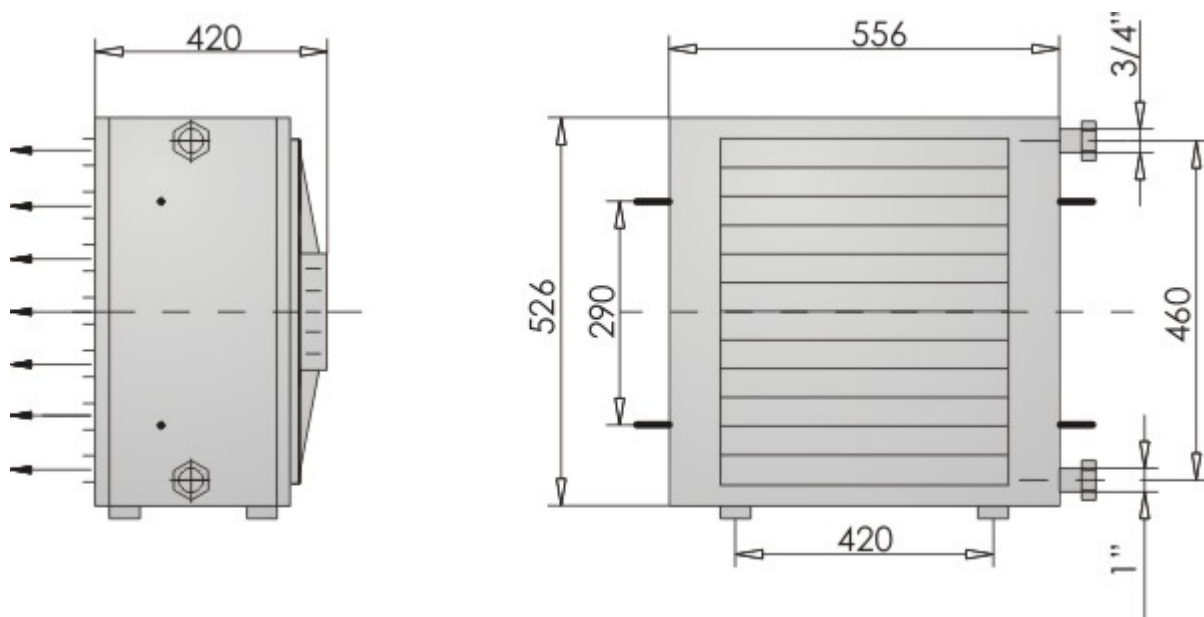
Moce cieplne aparatów z nagrzewnicami wodnymi				
Ilość rzędów nagr.		III		
Wydatek powietrza [m³/h]		2600		
Pojemność wodna [dm³]		2,0		
Moc cieplna [kW], temperatura powietrza wpływającego [°C] oraz opory przepływu wody [kPa]				
Parametry wody [°C]	Temp. powietrza napływ. [°C]	kW	°C	kPa
110/80	-15	54,6	40	11,0
	0	45,2	48	8,0
	15	36,4	56	5,2

90/70	-15	48,9	34	21,1
	0	39,4	42	13,6
	15	34,0	49	8,1
80/60	-15	43,1	28	16,3
	0	33,8	36	10,0
	15	25,1	43	5,5
70/50	-15	37,3	22	12,2
	0	28,3	30	7,0
	15	19,9	37	3,4
60/40	-15	31,6	17	8,8
	0	22,9	24	4,6
	15	14,8	31	1,9

Głośność pracy [dB(A)]	
Z odległości 1m	60,5
Z odległości 5m	54
Masa aparatu	
Masa [kg]	26

Term-1-P-B-2,8

WYMIARY:



Parametry wentylatorów w aparatach	
Napięcie [V]	230
Moc silnika [kW]	0,2
Prąd [A]	0,9
Obroty [min-1]	1400
IP	54
Klasa izolacji	F
Temperatura pracy	do +60°C

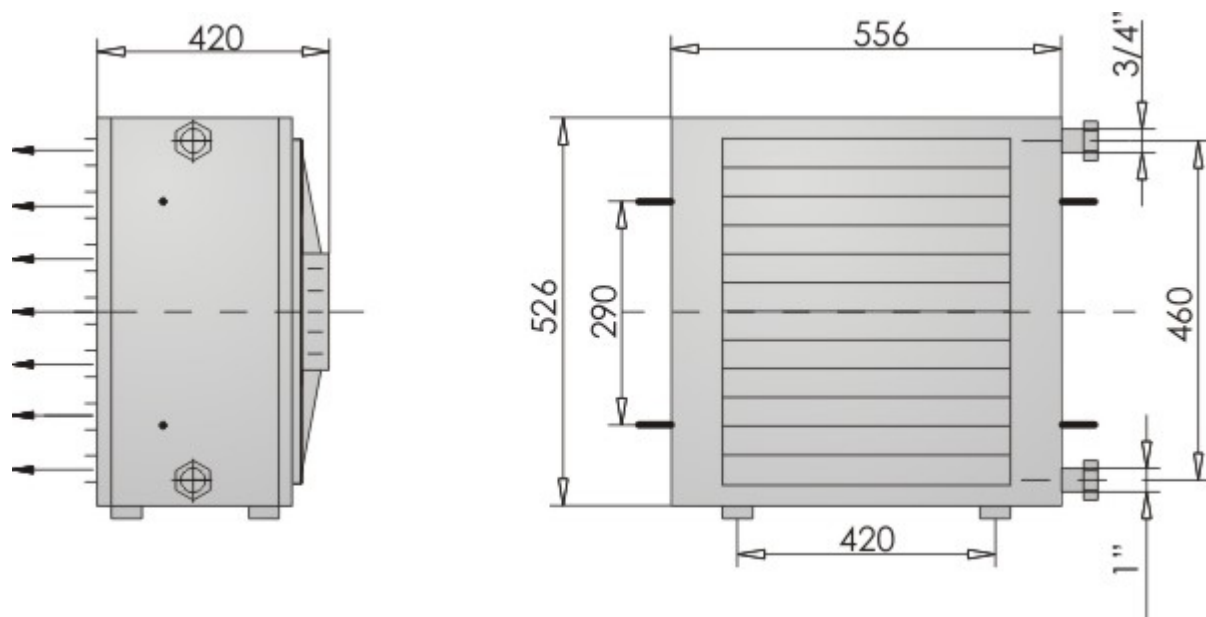
Moce cieplne aparatów z nagrzewnicami parowymi				
Odstęp żeber [mm]			2,8	
Wydatek powietrza [m³/h]			2700	
Moc cieplna [kW], temperatura powietrza wpływającego [°C] i ilość pary [kg/h]				
Parametry pary [MPa]	Temp. powietrza napływ. [°C]	kW	°C	kg/h
0,05	-15	50,6	34	106
	0	43,9	45	92
	15	37,4	55	78
0,1	-15	54,3	37	114
	0	47,5	49	100
	15	40,9	59	86

0,2	-15	59,5	42	125
	0	52,7	54	110
	15	46,1	65	96
0,4	-15	67,2	50	141
	0	60,3	62	126
	15	53,5	73	112
0,6	-15	72,5	55	152
	0	65,5	67	137
	+15	58,7	78	123

Głośność pracy [dB(A)]	
Z odległości 1m	60,5
Z odległości 5m	54
Masa aparatu	
Masa [kg]	45

Term-1-P-B-5,0

WYMIARY:



Parametry wentylatorów w aparatach	
Napięcie [V]	230
Moc silnika [kW]	0,2
Prąd [A]	0,9
Obroty [min-1]	1400
IP	54
Klasa izolacji	F
Temperatura pracy	do +60°C

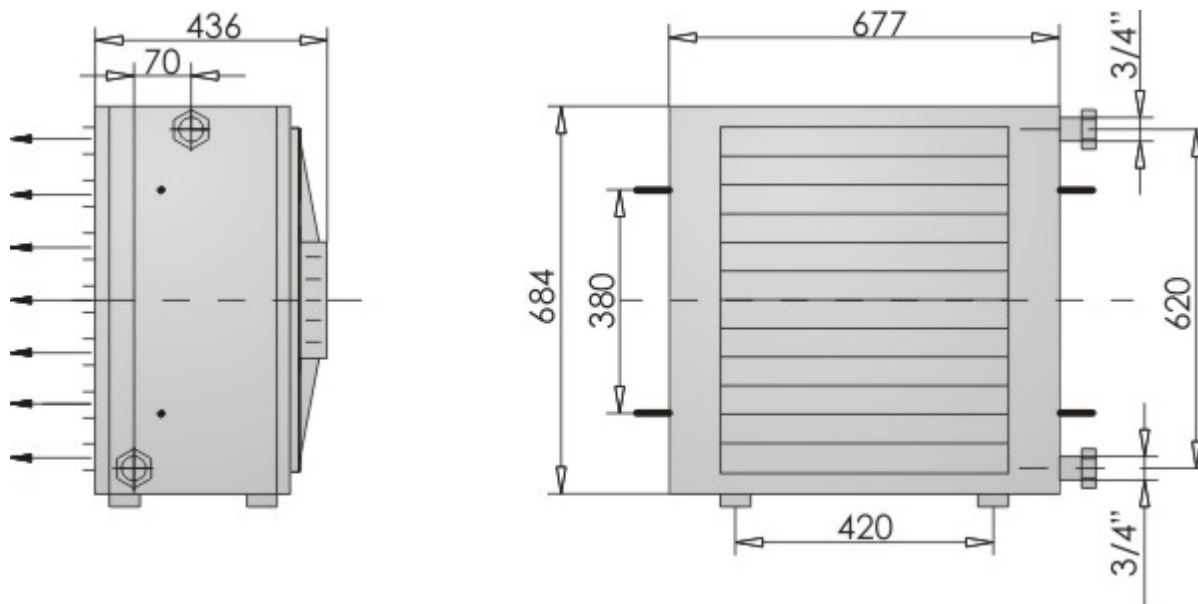
Moce cieplne aparatów z nagrzewnicami parowymi				
Odstęp żeber [mm]			5,0	
Wydatek powietrza [m³/h]			2700	
Moc cieplna [kW], temperatura powietrza wypływającego [°C] i ilość pary [kg/h]				
Parametry pary [MPa]	Temp. powietrza napływ. [°C]	kW	°C	kg/h
0,05	-15	32,8	17	70
	0	28,6	29	60
	15	24,5	41	51

0,1	-15	36,2	19	74
	0	31,0	32	65
	15	26,9	44	56
0,2	-15	38,6	22	81
	0	34,4	35	72
	15	30,2	48	63
0,4	-15	43,7	27	91
	0	39,3	40	82
	15	35,1	53	74
0,6	-15	47,1	30	98
	0	42,7	44	89
	15	38,5	57	81

Głośność pracy [dB(A)]	
Z odległości 1m	60,5
Z odległości 5m	54
Masa aparatu	
Masa [kg]	26

Term-2-W-L-II

WYMIARY:



Parametry wentylatorów w aparatach		
Napięcie [V]	230	400
Moc silnika [kW]	0,61	0,61
Prąd [A]	2,8	1,15
Obroty [min-1]	1310	1340
IP	54	54
Klasa izolacji	F	F
Temperatura pracy	do +60°C	do +70°C

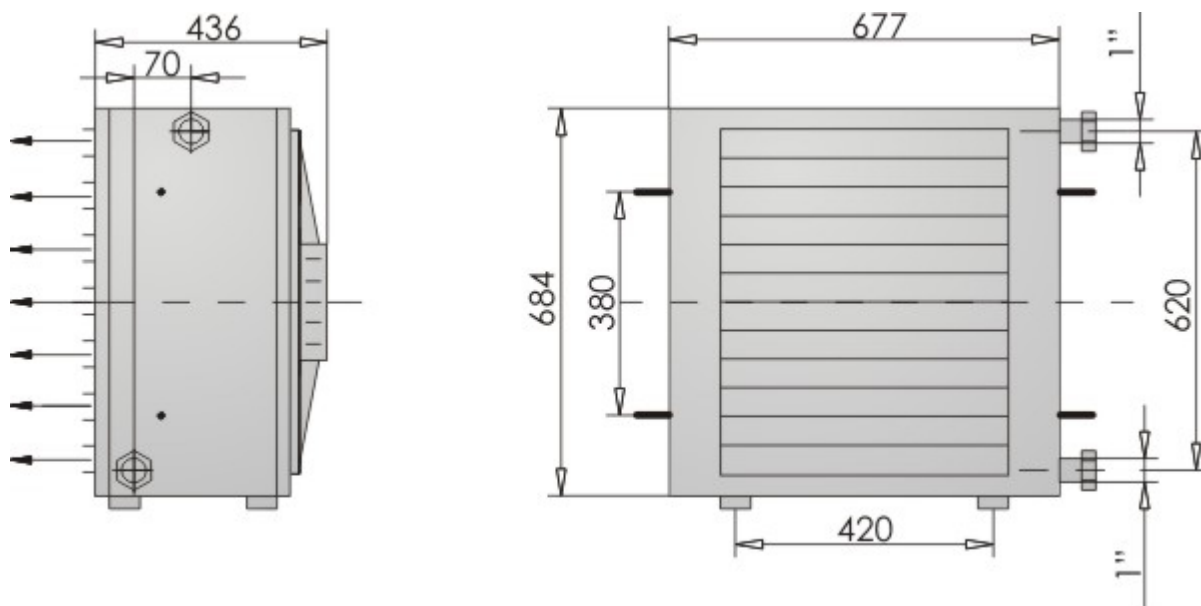
Moce cieplne aparatów z nagrzewnicami lamelowymi				
Ilość rzędów nagr.		II		
Wydatek powietrza [m³/h]		6200		
Pojemność wodna [dm³]		2,4		
Moc cieplna [kW], temperatura powietrza wpływającego [°C] oraz opory przepływu wody [kPa]				
Parametry wody [°C]	Temp. powietrza napływ. [°C]	kW	°C	kPa
110/80	-15	83,1	24	19,5
	0	68,9	34	13,0
	15	55,4	44	8,8

90/70	-15	76,4	21	40,0
	0	61,4	31	30,6
	15	47,2	40	19,0
80/60	-15	67,0	17	37,3
	0	52,5	26	21,7
	15	38,7	36	12,2
70/50	-15	57,8	13	27,4
	0	43,7	22	14,3
	15	30,5	31	6,8
60/40	-15	48,7	8	19,0
	0	35,1	18	10,2
	15	22,4	27	4,1

Głośność pracy [dB(A)]	
Z odległości 1m	65
Z odległości 5m	57,5
Masa aparatu	
Masa [kg]	46

Term-2-W-L-III

WYMIARY:



Parametry wentylatorów w aparatach		
Napięcie [V]	230	400
Moc silnika [kW]	0,61	0,61
Prąd [A]	2,8	1,15
Obroty [min-1]	1310	1340
IP	54	54
Klasa izolacji	F	F
Temperatura pracy	do +60°C	do +70°C

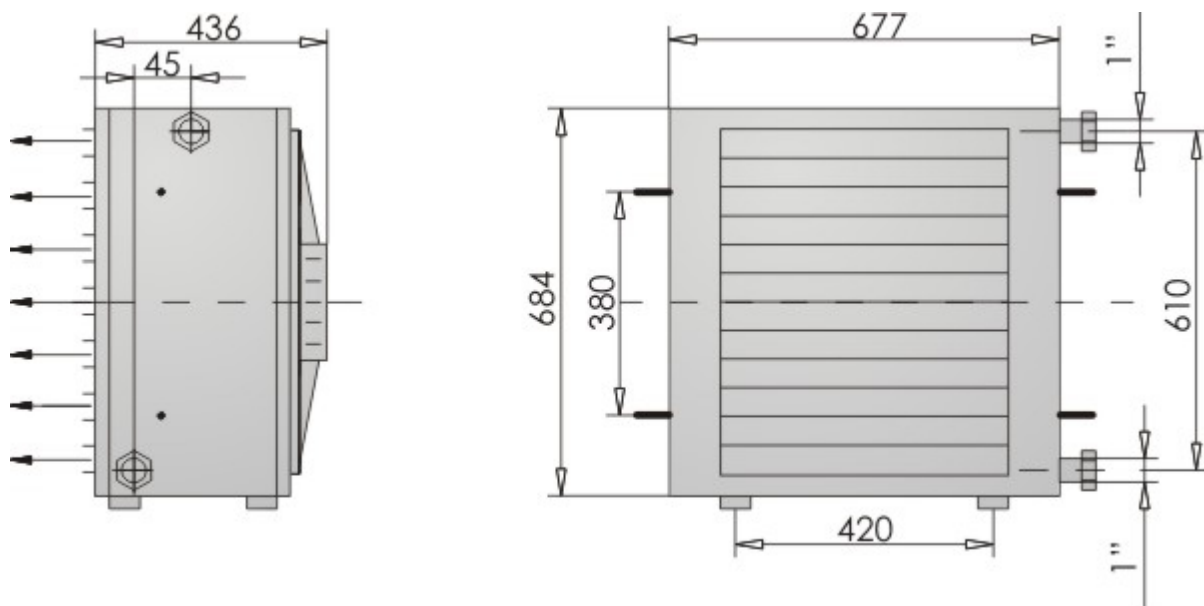
Moce cieplne aparatów z nagrzewnicami lamelowymi				
Ilość rzędów nagr.		III		
Wydatek powietrza [m³/h]		6000		
Pojemność wodna [dm³]		3,2		
Moc cieplna [kW], temperatura powietrza wpływającego [°C] oraz opory przepływu wody [kPa]				
Parametry wody [°C]	Temp. powietrza napływ. [°C]	kW	°C	kPa
110/80	-15	108,3	39	19,0
	0	89,7	48	13,5
	15	72,2	56	8,7

90/70	-15	97,8	34	33,9
	0	78,6	41	21,7
	15	60,5	49	14,3
80/60	-15	86,1	28	27,4
	0	67,4	35	16,6
	15	49,9	43	8,4
70/50	-15	74,5	22	19,0
	0	56,4	30	10,3
	15	39,5	37	5,4
60/40	-15	63,1	16	14,3
	0	45,6	24	6,8
	15	29,4	31	3,0

Głośność pracy [dB(A)]	
Z odległości 1m	65
Z odległości 5m	57,5
Masa aparatu	
Masa [kg]	46

Term-2-W-B-II

WYMIARY:



Parametry wentylatorów w aparatach		
Napięcie [V]	230	400
Moc silnika [kW]	0,61	0,61
Prąd [A]	2,8	1,15
Obroty [min-1]	1310	1340
IP	54	54
Klasa izolacji	F	F
Temperatura pracy	do +60°C	do +70°C

Moce cieplne aparatów z nagrzewnicami lamelowymi				
Ilość rzędów nagr.		II		
Wydatek powietrza [m³/h]		6200		
Pojemność wodna [dm³]		3,7		
Moc cieplna [kW], temperatura powietrza wpływającego [°C] oraz opory przepływu wody [kPa]				
Parametry wody [°C]	Temp. powietrza napływ. [°C]	kW	°C	kPa
80/60	-15	52,9	10	16,5
	0	41,7	21	10,3
	15	31,2	31	5,7

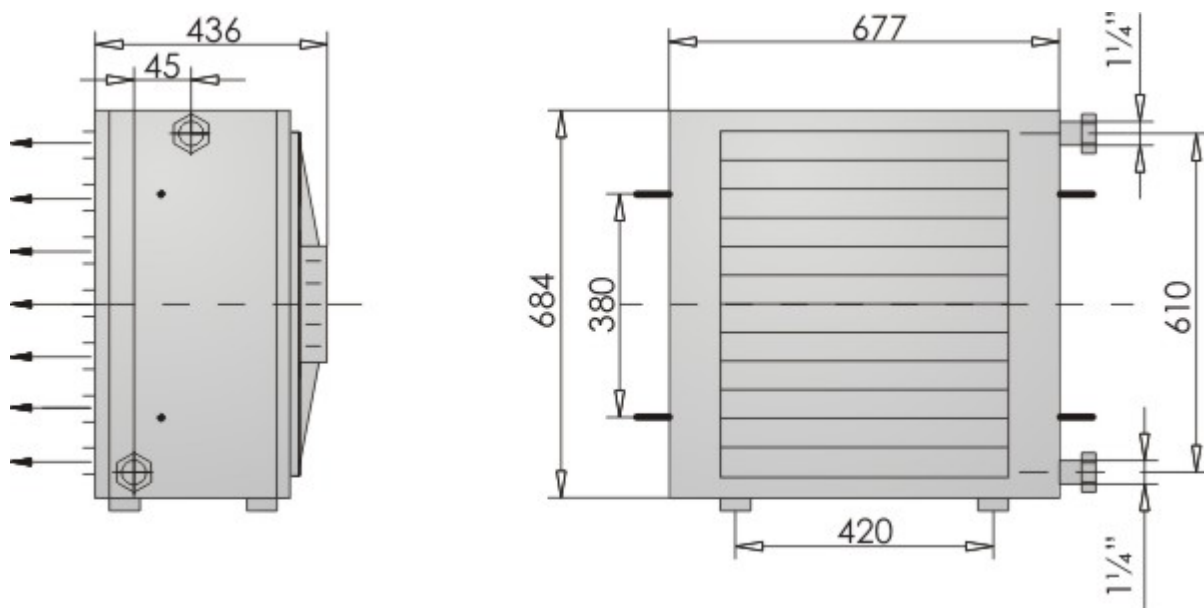
Aparaty ogrzewczo-wentylacyjne TERM - JUWENT - producent - centrale klimatyzacyjne, wentylatory, kurtyny, aparaty ogrzewcze, wymienniki, grzejniki.

90/70	-15	60,3	13	19,1
	0	48,8	24	14,0
	15	37,9	35	8,4
110/80	-15	66,8	16	11,7
	0	55,7	28	8,1
	15	45,1	39	5,4
130/90	-15	73,9	20	8,0
	0	63,0	31	5,8
	15	52,5	43	4,0
150/100	-15	81,2	23	6,2
	0	70,3	35	4,6
	15	59,9	47	3,4

Głośność pracy [dB(A)]	
Z odległości 1m	65
Z odległości 5m	57,5
Masa aparatu	
Masa [kg]	84

Term-2-W-B-III

WYMIARY:



Parametry wentylatorów w aparatach		
Napięcie [V]	230	400
Moc silnika [kW]	0,61	0,61
Prąd [A]	2,8	1,15
Obroty [min-1]	1310	1340
IP	54	54
Klasa izolacji	F	F
Temperatura pracy	do +60°C	do +70°C

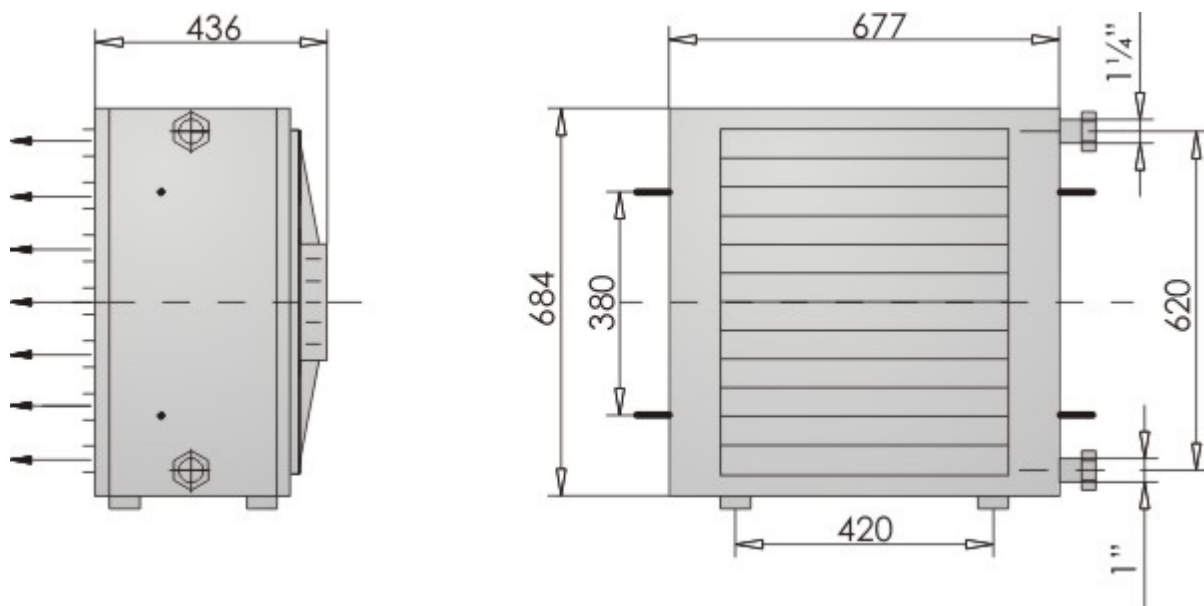
Moce cieplne aparatów z nagrzewnicami bimetalowymi				
Ilość rzędów nagr.		III		
Wydatek powietrza [m³/h]		6000		
Pojemność wodna [dm³]		5,6		
Moc cieplna [kW], temperatura powietrza wypływającego [°C] oraz opory przepływu wody [kPa]				
Parametry wody [°C]	Temp. powietrza napływ. [°C]	kW	°C	kPa
80/60	-15	70,1	20	12,9
	0	55,3	29	8,0
	15	41,4	38	4,5

90/70	-15	79,6	25	16,6
	0	64,4	34	10,8
	15	51,0	43	6,6
110/80	-15	88,9	29	9,2
	0	74,0	39	6,4
	15	59,9	49	4,2
130/90	-15	98,6	35	6,4
	0	83,9	45	4,6
	15	69,9	54	3,0
150/100	-15	108,6	39	4,9
	0	94,0	50	3,7
	15	80,0	60	2,7

Głośność pracy [dB(A)]	
Z odległości 1m	65
Z odległości 5m	57,5
Masa aparatu	
Masa [kg]	84

Term-2-P-B-2,8

WYMIARY:



Parametry wentylatorów w aparatach		
Napięcie [V]	230	400
Moc silnika [kW]	0,61	0,61
Prąd [A]	2,8	1,15
Obroty [min-1]	1310	1340
IP	54	54
Klasa izolacji	F	F
Temperatura pracy	do +60°C	do +70°C

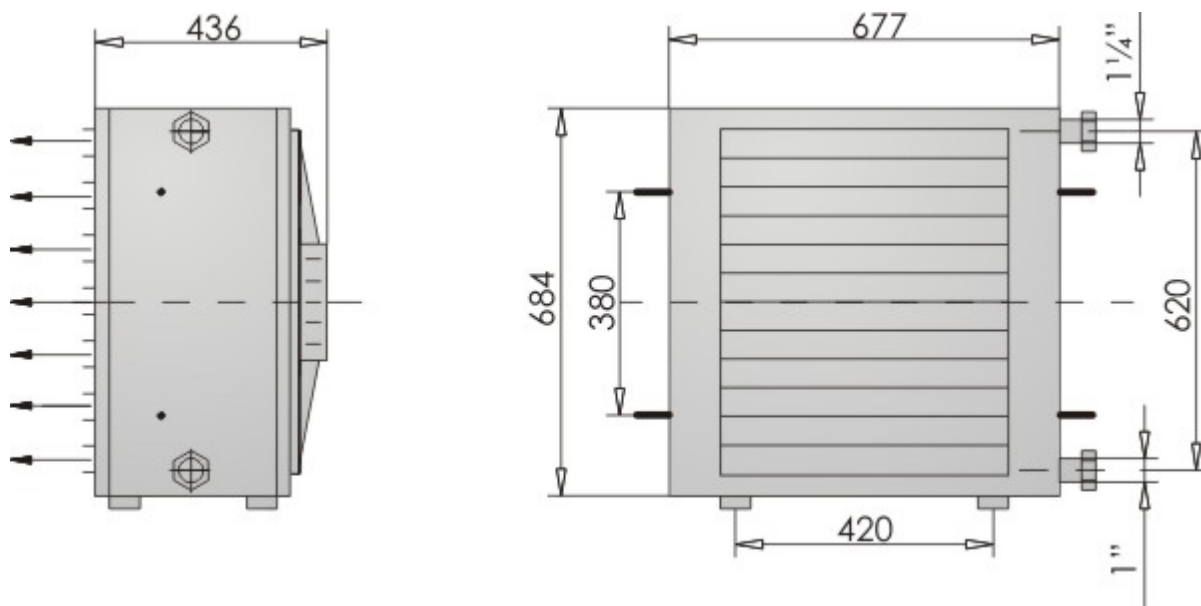
Moce cieplne aparatów z nagrzewnicami parowymi				
Odstęp żeber [mm]			2,8	
Wydatek powietrza [m³/h]			6200	
Moc cieplna [kW], temperatura powietrza wypływającego [°C] i ilość pary [kg/h]				
Parametry pary [MPa]	Temp. powietrza napływ. [°C]	kW	°C	kg/h
0,05	-15	94,3	30	198
	0	81,0	41	172
	15	69,8	52	143
0,1	-15	101,0	33	212
	0	88,6	45	186
	15	76,4	56	160

0,2	-15	110,9	38	232
	0	98,2	50	206
	15	86,0	61	180
0,4	-15	125,2	45	263
	0	112,4	57	236
	15	100,0	68	210
0,6	-15	136,0	49	283
	0	122,1	62	256
	15	109,5	73	230

Głośność pracy [dB(A)]	
Z odległości 1m	65
Z odległości 5m	57,5
Masa aparatu	
Masa [kg]	72

Term-2-P-B-5,0

WYMIARY:



Parametry wentylatorów w aparatach		
Napięcie [V]	230	400
Moc silnika [kW]	0,61	0,61
Prąd [A]	2,8	1,15
Obroty [min-1]	1310	1340
IP	54	54
Klasa izolacji	F	F
Temperatura pracy	do +60°C	do +70°C

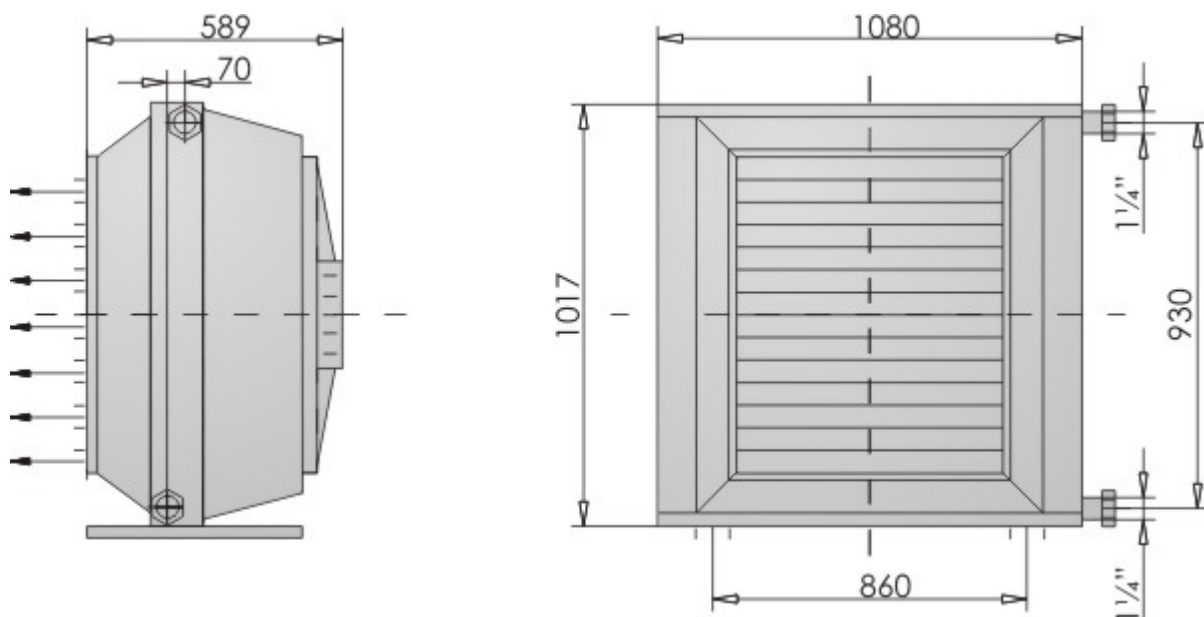
Moce cieplne aparatów z nagrzewnicami parowymi				
Odstęp żeber [mm]			5,0	
Wydatek powietrza [m³/h]			6200	
Moc cieplna [kW], temperatura powietrza wypływającego [°C] i ilość pary [kg/h]				
Parametry pary [MPa]	Temp. powietrza napływ. [°C]	kW	°C	kg/h
0,05	-15	60,3	13	126
	0	52,6	26	110
	15	45,1	39	94
0,1	-15	64,7	16	135
	0	57,0	29	120
	15	49,4	41	103

0,2	-15	70,9	19	149
	0	63,2	32	132
	15	55,6	44	116
0,4	-15	81,0	23	168
	0	72,3	36	152
	15	64,6	49	135
0,6	-15	86,4	26	181
	0	78,5	40	165
	15	70,8	53	148

Głośność pracy [dB(A)]	
Z odległości 1m	65
Z odległości 5m	57,5
Masa aparatu	
Masa [kg]	72

Term-3-W-L-II

WYMIARY:



Parametry wentylatorów w aparatach	
Napięcie [V]	400
Moc silnika [kW]	1,2
Prąd [A]	2,4
Obroty [min-1]	1330
IP	54
Klasa izolacji	F
Temperatura pracy	do +50°C

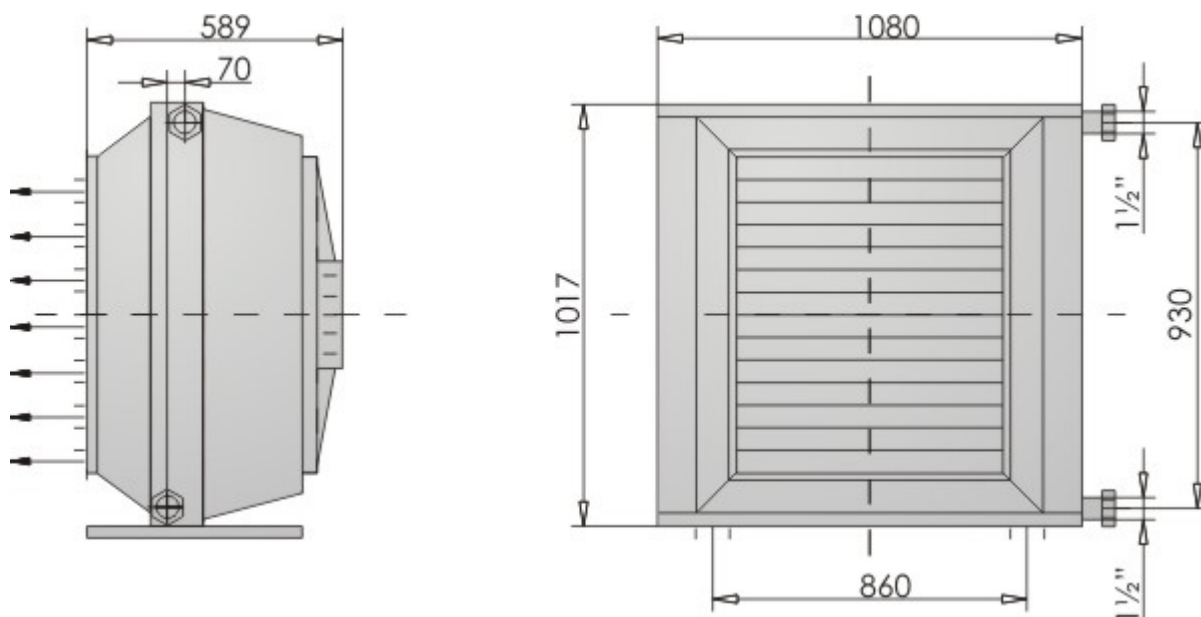
Moce cieplne aparatów z nagrzewnicami wodnymi				
Ilość rzędów nagr.		II		
Wydatek powietrza [m³/h]		10850		
Pojemność wodna [dm³]		4,8		
Moc cieplna [kW], temperatura powietrza wpływającego [°C] oraz opory przepływu wody [kPa]				
Parametry wody [°C]	Temp. powietrza napływ. [°C]	kW	°C	kPa
110/80	-15	170,8	26	15,0
	0	141,5	36	10,9
	15	113,8	45	6,3

90/70	-15	157,8	23	17,2
	0	127,0	32	11,3
	15	97,6	41	6,7
80/60	-15	138,4	18	13,1
	0	108,5	27	8,1
	15	80,1	37	4,3
70/50	-15	119,5	14	9,6
	0	90,4	23	6,0
	15	63,1	32	2,9
60/40	-15	100,8	9	6,7
	0	72,7	18	3,2
	15	46,5	27	1,7

Głośność pracy [dB(A)]	
Z odległości 1m	76
Z odległości 5m	66,5
Masa aparatu	
Masa [kg]	105

Term-3-W-L-III

WYMIARY:



Parametry wentylatorów w aparatach	
Napięcie [V]	400
Moc silnika [kW]	1,2
Prąd [A]	2,4
Obroty [min-1]	1330
IP	54
Klasa izolacji	F
Temperatura pracy	do +50°C

Moce cieplne aparatów z nagrzewnicami wodnymi				
Ilość rzędów nagr.		III		
Wydatek powietrza [m³/h]		10500		
Pojemność wodna [dm³]		7,5		
Moc cieplna [kW], temperatura powietrza wypływającego [°C] oraz opory przepływu wody [kPa]				
Parametry wody [°C]	Temp. powietrza napływ. [°C]	kW	°C	kPa
110/80	-15	224,0	41	12,0
	0	186,0	49	7,9
	15	149,8	57	4,9

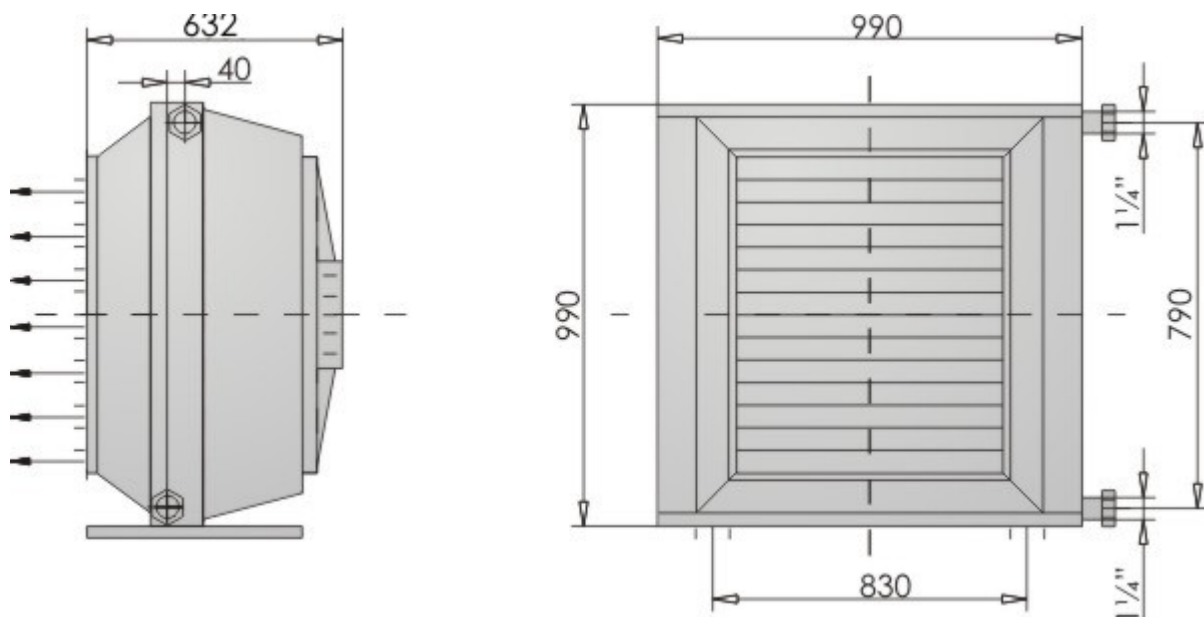
Aparaty ogrzewczo-wentylacyjne TERM - JUWENT - producent - centrale klimatyzacyjne, wentylatory, kurtyny, aparaty ogrzewcze, wymienniki, grzejniki.

90/70	-15	201,7	35	13,1
	0	162,2	43	8,1
	15	124,7	50	5,0
80/60	-15	177,5	29	9,6
	0	139,2	36	6,3
	15	102,9	44	3,5
70/50	-15	153,7	23	6,7
	0	116,6	30	4,5
	15	81,6	38	2,2
60/40	-15	130,4	17	5,4
	0	94,4	25	2,9
	15	60,7	32	1,4

Głośność pracy [dB(A)]	
Z odległości 1m	76
Z odległości 5m	66,5
Masa aparatu	
Masa [kg]	105

Term-3-W-B-II

WYMIARY:



Parametry wentylatorów w aparatach	
Napięcie [V]	400
Moc silnika [kW]	1,2
Prąd [A]	2,4
Obroty [min-1]	1330
IP	54
Klasa izolacji	F
Temperatura pracy	do +50°C

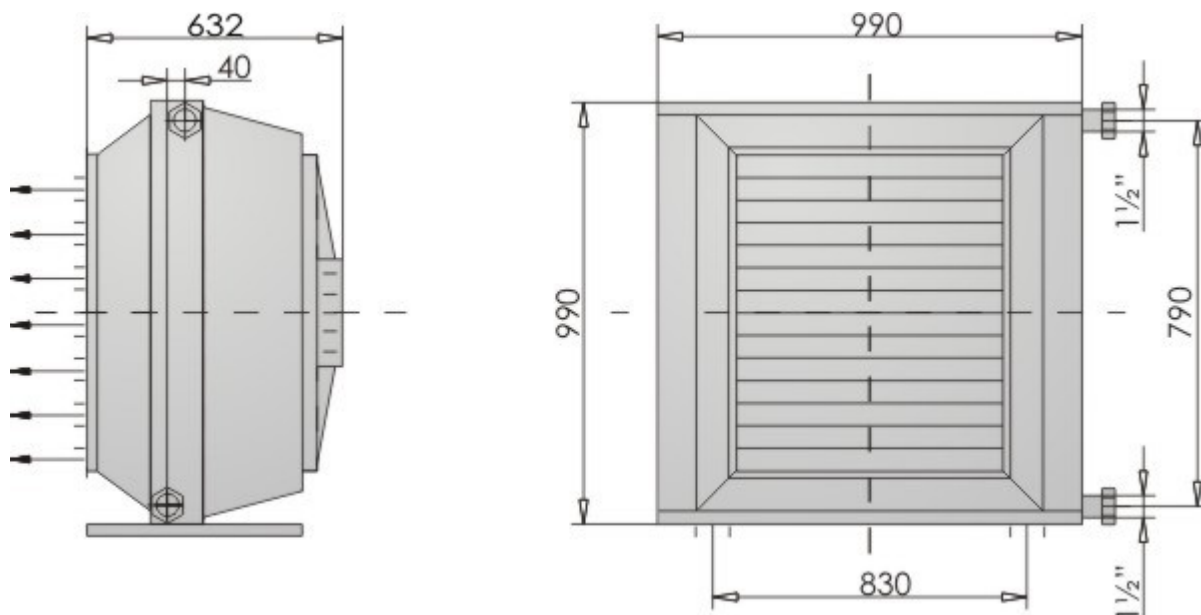
Moce cieplne aparatów z nagrzewnicami wodnymi				
Ilość rzędów nagr.		II		
Wydatek powietrza [m³/h]		10850		
Pojemność wodna [dm³]		6,7		
Moc cieplna [kW], temperatura powietrza wpływającego [°C] oraz opory przepływu wody [kPa]				
Parametry wody [°C]	Temp. powietrza napływ. [°C]	kW	°C	kPa
80/60	-15	93	7	5,8
	0	73	18	3,6
	15	55	29	2,0

90/70	-15	106	10	7,5
	0	86	21	4,9
	15	67	33	3,0
110/80	-15	117	13	4,1
	0	98	25	2,8
	15	79	36	1,8
130/90	-15	129	16	2,8
	0	110	28	2,0
	15	92	39	1,4
150/100	-15	142	19	2,2
	0	123	31	1,6
	15	105	43	1,2

Głośność pracy [dB(A)]	
Z odległości 1m	76
Z odległości 5m	66,5
Masa aparatu	
Masa [kg]	175

Term-3-W-B-III

WYMIARY:



Parametry wentylatorów w aparatach	
Napięcie [V]	400
Moc silnika [kW]	1,2
Prąd [A]	2,4
Obroty [min-1]	1330
IP	54
Klasa izolacji	F
Temperatura pracy	do +50°C

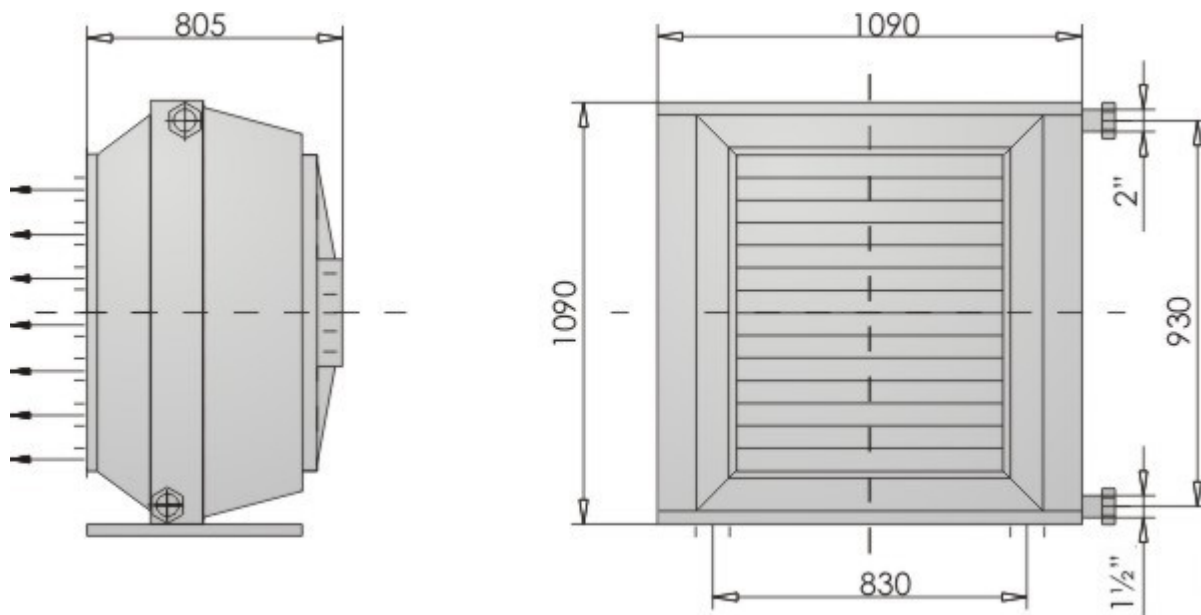
Moce cieplne aparatów z nagrzewnicami wodnymi				
Ilość rzędów nagr.		III		
Wydatek powietrza [m³/h]		10500		
Pojemność wodna [dm³]		9,9		
Moc cieplna [kW], temperatura powietrza wpływającego [°C] oraz opory przepływu wody [kPa]				
Parametry wody [°C]	Temp. powietrza napływ. [°C]	kW	°C	kPa
80/60	-15	127	16	4,8
	0	100	26	3,0
	15	75	35	1,7

90/70	-15	144	21	6,2
	0	116	30	4,0
	15	91	40	2,5
110/80	-15	161	24	3,4
	0	133	35	2,4
	15	108	45	1,6
130/90	-15	178	29	2,4
	0	151	40	1,7
	15	125	50	1,2
150/100	-15	195	33	1,8
	0	169	44	1,4
	15	144	55	1,0

Głośność pracy [dB(A)]	
Z odległości 1m	76
Z odległości 5m	66,5
Masa aparatu	
Masa [kg]	175

Term-3-P-B-2,8

WYMIARY:



Parametry wentylatorów w aparatach	
Napięcie [V]	400
Moc silnika [kW]	1,2
Prąd [A]	2,4
Obroty [min-1]	1330
IP	54
Klasa izolacji	F
Temperatura pracy	do +50°C

Moce cieplne aparatów z nagrzewnicami parowymi				
Odstęp żeber [mm]			2,8	
Wydatek powietrza [m³/h]			10850	
Moc cieplna [kW], temperatura powietrza wypływającego [°C] oraz ilość pary [kg/h]				
Parametry pary [MPa]	Temp. powietrza napływ. [°C]	kW	°C	kg/h
0,05	-15	189	30	389
	0	164	42	346
	15	140	53	295

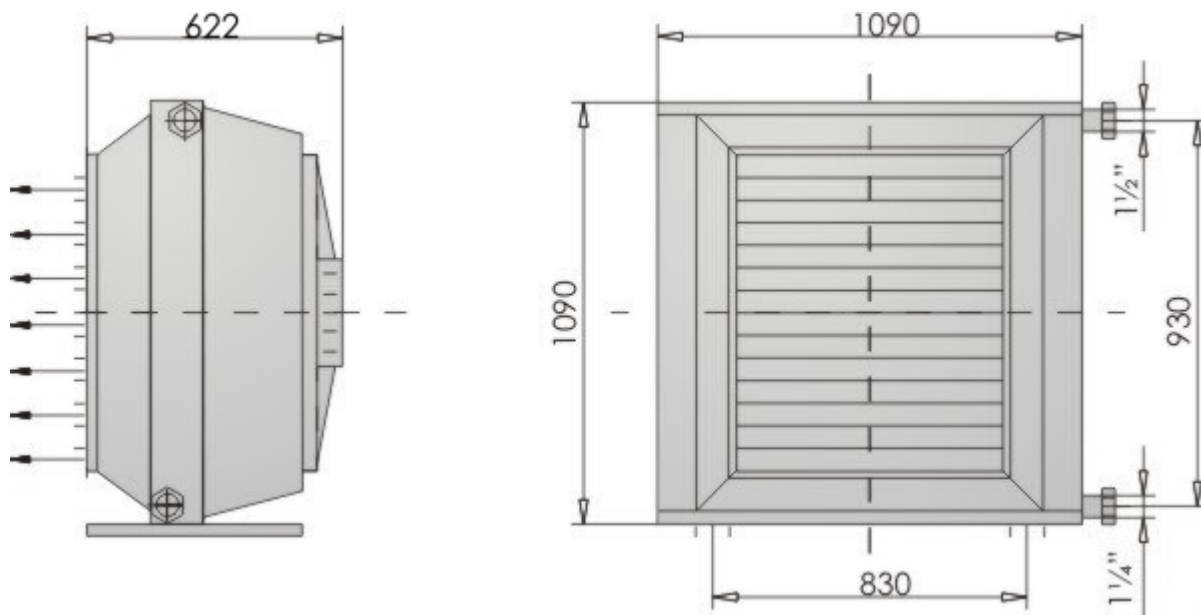
Aparaty grzewczo-wentylacyjne TERM - JUWENT - producent - centrale klimatyzacyjne, wentylatory, kurtyny, aparaty grzewcze, wymienniki, grzejniki.

0,1	-15	203	34	427
	0	178	45	374
	15	153	56	323
0,2	-15	223	38	469
	0	197	50	415
	15	173	62	363
0,4	-15	252	45	529
	0	226	58	475
	15	201	69	424
0,6	-15	271	50	571
	0	245	63	516
	15	220	74	463

Głośność pracy [dB(A)]	
Z odległości 1m	76
Z odległości 5m	66,5
Masa aparatu	
Masa [kg]	180

Term-3-P-B-5,0

WYMIARY:



Parametry wentylatorów w aparatach	
Napięcie [V]	400
Moc silnika [kW]	1,2
Prąd [A]	2,4
Obroty [min-1]	1330
IP	54
Klasa izolacji	F
Temperatura pracy	do +50°C

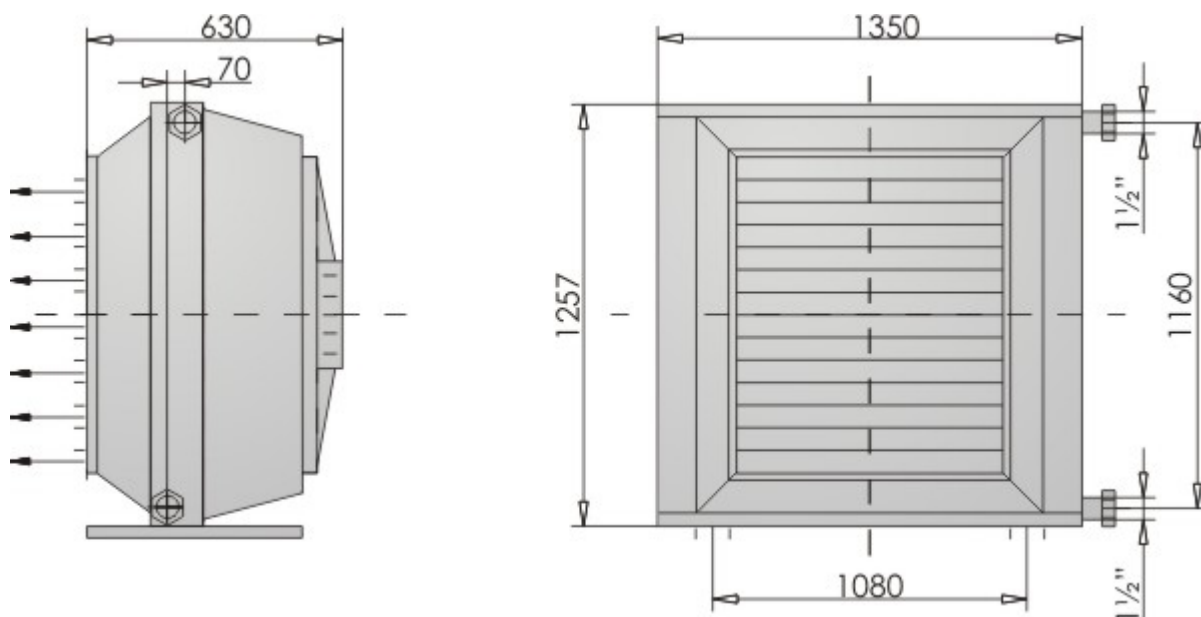
Moce cieplne aparatów z nagrzewnicami parowymi				
Odstęp żeber [mm]			5,0	
Wydatek powietrza [m³/h]			10850	
Moc cieplna [kW], temperatura powietrza wypływającego [°C] oraz ilość pary [kg/h]				
Parametry pary [MPa]	Temp. powietrza napływ. [°C]	kW	°C	kg/h
0,05	-15	121	14	255
	0	106	27	223
	15	91	39	191
0,1	-15	130	16	274
	0	115	29	241
	15	99	42	209

0,2	-15	143	19	301
	0	127	32	268
	15	112	45	235
0,4	-15	161	24	339
	0	146	37	306
	15	130	50	274
0,6	-15	174	27	366
	0	157	42	330
	15	143	53	300

Głośność pracy [dB(A)]	
Z odległości 1m	76
Z odległości 5m	66,5
Masa aparatu	
Masa [kg]	180

Term-4-W-L-II

WYMIARY:



Parametry wentylatorów w aparatach	
Napięcie [V]	400
Moc silnika [kW]	2,6
Prąd [A]	4,8
Obroty [min-1]	1330
IP	54
Klasa izolacji	F
Temperatura pracy	do +65°C

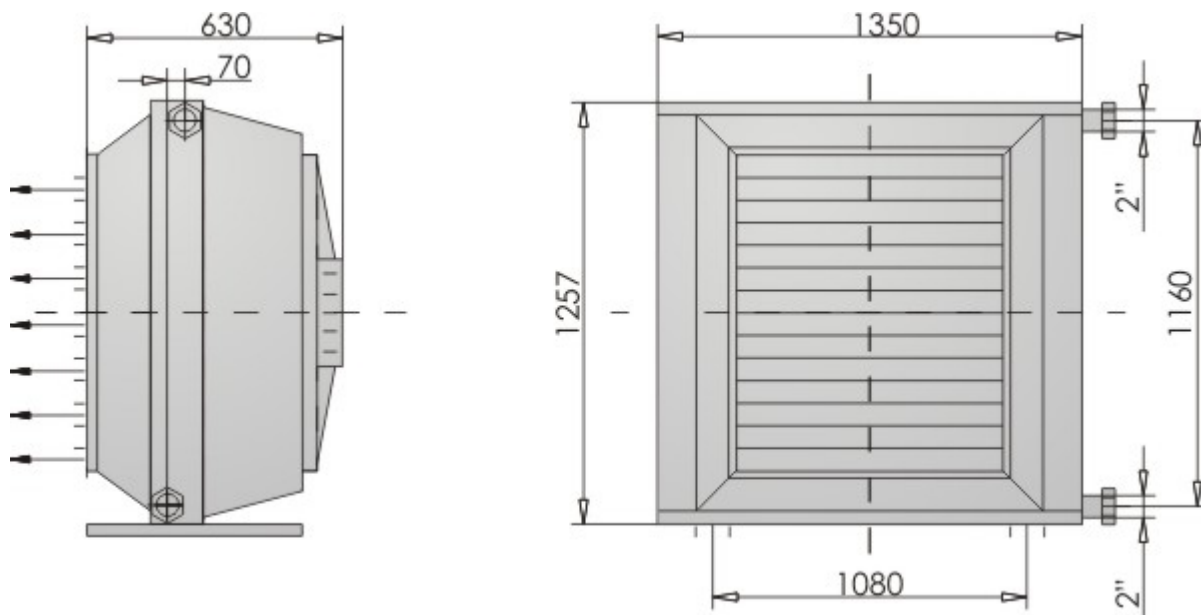
Moce cieplne aparatów z nagrzewnicami lamelowymi				
Ilość rzędów nagr.		II		
Wydatek powietrza [m³/h]		19000		
Pojemność wodna [dm³]		7,5		
Moc cieplna [kW], temperatura powietrza wpływającego [°C] oraz opory przepływu wody [kPa]				
Parametry wody [°C]	Temp. powietrza napływ. [°C]	kW	°C	kPa
110/80	-15	260,5	20	4,0
	0	215,9	31	2,7
	15	173,7	41	1,6

90/70	-15	241,4	18	4,2
	0	194,2	28	2,8
	15	150,5	37	1,7
80/60	-15	211,5	14	3,3
	0	165,6	24	2,0
	15	123,2	33	1,1
70/50	-15	182,2	10	2,5
	0	137,7	20	1,5
	15	96,7	29	1,0
60/40	-15	153,5	6	1,7
	0	110,6	16	1,1
	15	71,0	25	1,0

Głośność pracy [dB(A)]	
Z odległości 1m	80,5
Z odległości 5m	71
Masa aparatu	
Masa [kg]	157

Term-4-W-L-III

WYMIARY:



Parametry wentylatorów w aparatach	
Napięcie [V]	400
Moc silnika [kW]	2,6
Prąd [A]	4,8
Obroty [min-1]	1330
IP	54
Klasa izolacji	F
Temperatura pracy	do +65°C

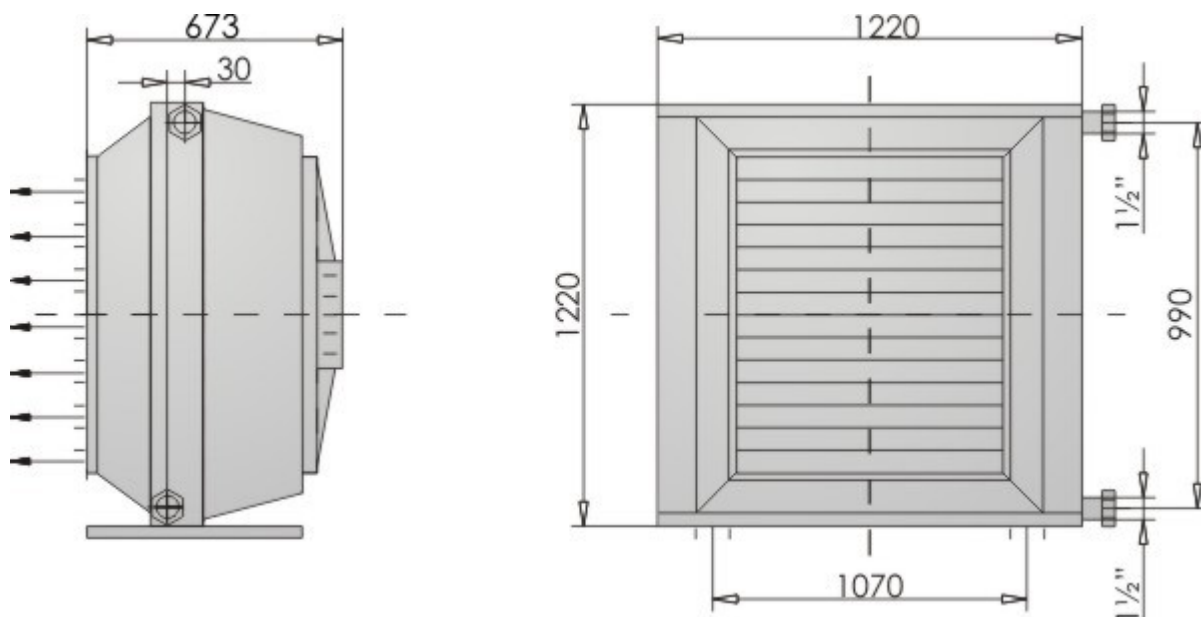
Moce cieplne aparatów z nagrzewnicami lamelowymi				
Ilość rzędów nagr.		III		
Wydatek powietrza [m³/h]		18500		
Pojemność wodna [dm³]		11,5		
Moc cieplna [kW], temperatura powietrza wpływającego [°C] oraz opory przepływu wody [kPa]				
Parametry wody [°C]	Temp. powietrza napływ. [°C]	kW	°C	kPa
110/80	-15	348,8	34	3,1
	0	289,0	43	2,0
	15	232,7	52	1,2

90/70	-15	314,8	29	3,2
	0	253,2	38	2,1
	15	196,9	45	1,3
80/60	-15	276,6	24	2,5
	0	216,7	32	1,5
	15	162,1	40	1,1
70/50	-15	239,1	18	1,9
	0	181,1	27	1,1
	15	128,0	34	1,0
60/40	-15	202,3	13	1,3
	0	146,1	22	1,0
	15	94,7	29	1,0

Głośność pracy [dB(A)]	
Z odległości 1m	80,5
Z odległości 5m	71
Masa aparatu	
Masa [kg]	157

Term-4-W-B-II

WYMIARY:



Parametry wentylatorów w aparatach	
Napięcie [V]	400
Moc silnika [kW]	2,6
Prąd [A]	4,8
Obroty [min-1]	1330
IP	54
Klasa izolacji	F
Temperatura pracy	do +65°C

Moce cieplne aparatów z nagrzewniami bimetalowymi				
Ilość rzędów nagr.		II		
Wydatek powietrza [m³/h]		19000		
Pojemność wodna [dm³]		10,6		
Moc cieplna [kW], temperatura powietrza wpływającego [°C] oraz opory przepływu wody [kPa]				
Parametry wody [°C]	Temp. powietrza napływ. [°C]	kW	°C	kPa
110/80	-15	164	7	16,9
	0	129	18	10
	15	96	29	5,8

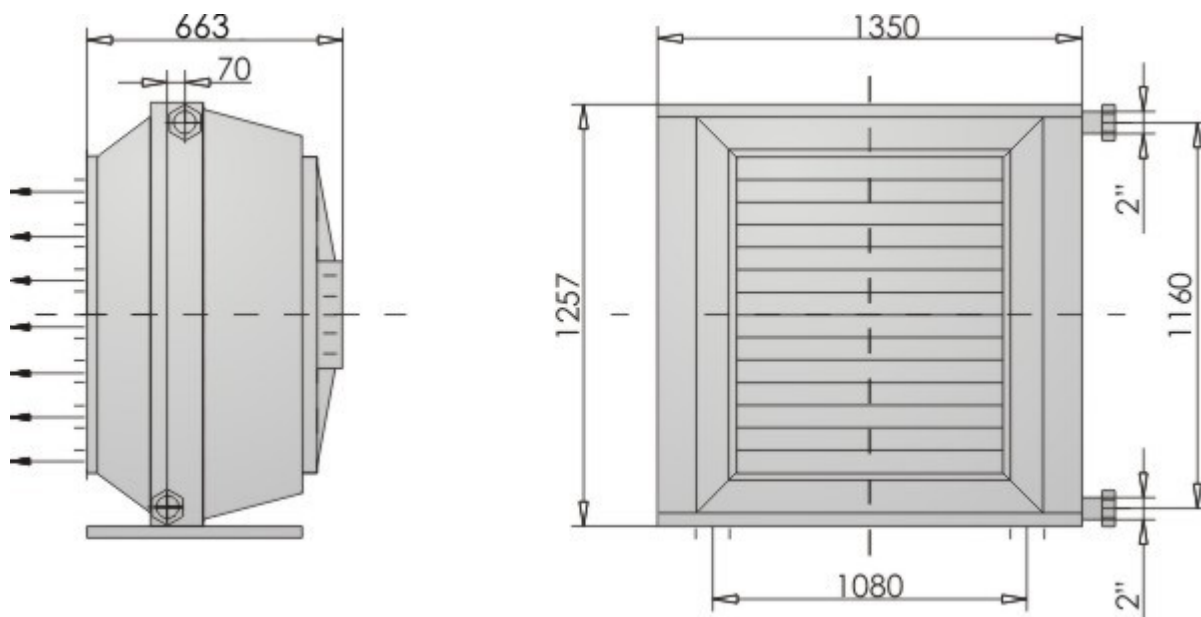
Aparaty ogrzewczo-wentylacyjne TERM - JUWENT - producent - centrale klimatyzacyjne, wentylatory, kurtyny, aparaty ogrzewcze, wymienniki, grzejniki.

90/70	-15	186	10	21
	0	151	22	14
	15	117	33	8,6
80/60	-15	201	13	11,0
	0	187	25	8,2
	15	139	36	5,4
70/50	-15	228	15	8,0
	0	194	29	6,2
	15	162	40	4,1
60/40	-15	250	19	6,3
	0	217	31	4,7
	15	184	43	3,4

Głośność pracy [dB(A)]	
Z odległości 1m	80,5
Z odległości 5m	71
Masa aparatu	
Masa [kg]	215

Term-4-W-B-III

WYMIARY:



Parametry wentylatorów w aparatach	
Napięcie [V]	400
Moc silnika [kW]	2,6
Prąd [A]	4,8
Obroty [min-1]	1330
IP	54
Klasa izolacji	F
Temperatura pracy	do +65°C

Moce cieplne aparatów z nagrzewnicami bimetalowymi				
Ilość rzędów nagr.		III		
Wydatek powietrza [m³/h]		18500		
Pojemność wodna [dm³]		16,0		
Moc cieplna [kW], temperatura powietrza wpływającego [°C] oraz opory przepływu wody [kPa]				
Parametry wody [°C]	Temp. powietrza napływ. [°C]	kW	°C	kPa
110/80	-15	223	16	13,0
	0	176	26	8,6
	15	131	36	4,8

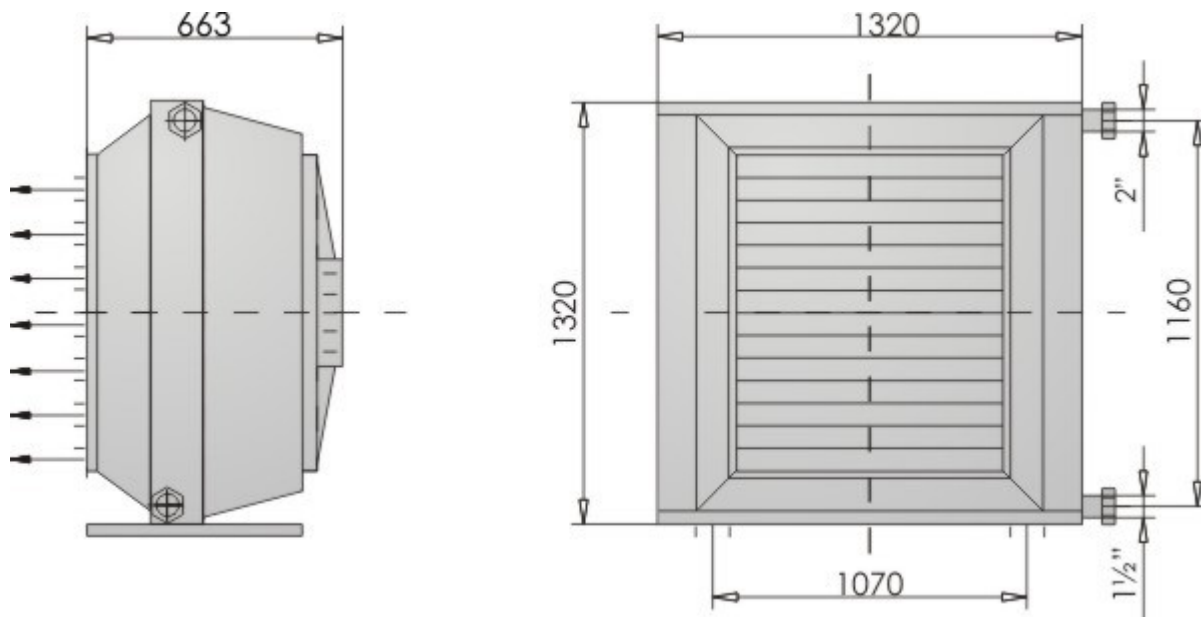
Aparaty ogrzewczo-wentylacyjne TERM - JUWENT - producent - centrale klimatyzacyjne, wentylatory, kurtyny, aparaty ogrzewcze, wymienniki, grzejniki.

90/70	-15	253	21	18,0
	0	205	30	11,0
	15	159	40	7,1
80/60	-15	282	24	9,9
	0	235	35	6,8
	15	190	45	4,5
70/50	-15	313	29	6,8
	0	266	40	5,0
	15	222	50	3,4
60/40	-15	344	33	5,3
	0	298	44	4,0
	15	253	55	2,8

Głośność pracy [dB(A)]	
Z odległości 1m	80,5
Z odległości 5m	71
Masa aparatu	
Masa [kg]	215

Term-4-P-B-2,8

WYMIARY:



Parametry wentylatorów w aparatach	
Napięcie [V]	400
Moc silnika [kW]	2,6
Prąd [A]	4,8
Obroty [min-1]	1330
IP	54
Klasa izolacji	F
Temperatura pracy	do +65°C

Moce cieplne aparatów z nagrzewnicami parowymi				
Odstęp żeber [mm]			2,8	
Wydatek powietrza [m³/h]			19000	
Moc cieplna [kW], temperatura powietrza wypływającego [°C] oraz ilość pary [kg/h]				
Parametry pary [MPa]	Temp. powietrza napływ. [°C]	kW	°C	kg/h
0,05	-15	320	29	673
	0	278	40	585
	15	237	51	499

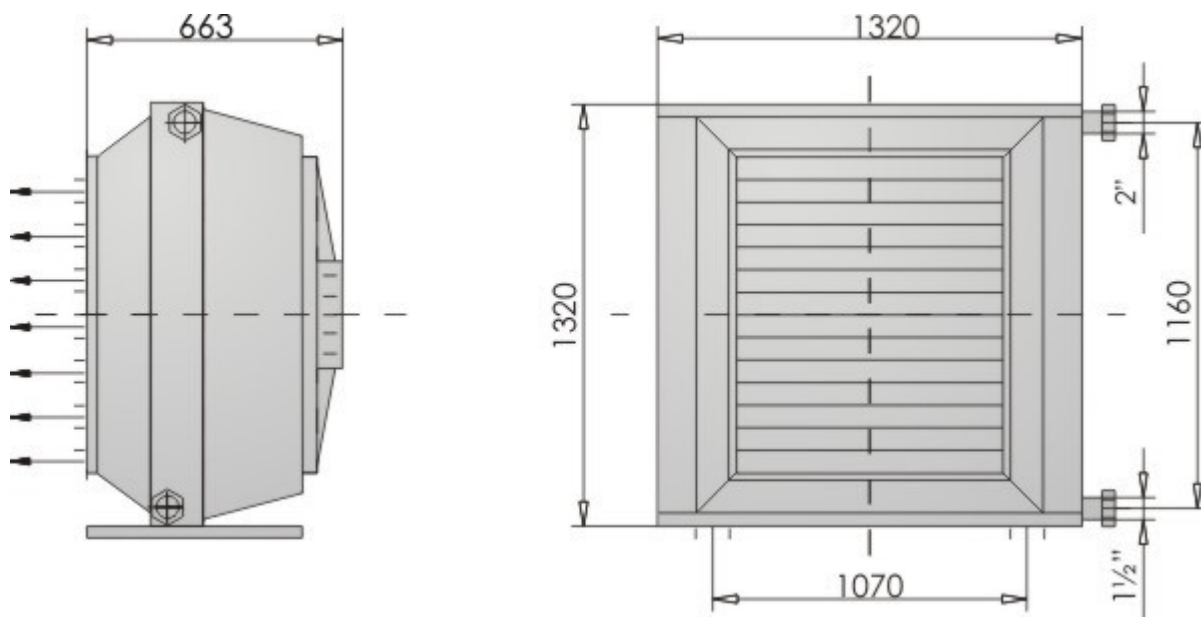
Aparaty ogrzewczo-wentylacyjne TERM - JUWENT - producent - centrale klimatyzacyjne, wentylatory, kurtyny, aparaty ogrzewcze, wymienniki, grzejniki.

0,1	-15	343	32	722
	0	301	44	633
	15	260	55	546
0,2	-15	377	37	792
	0	334	49	702
	15	292	60	615
0,4	-15	426	43	894
	0	382	56	803
	15	340	67	715
0,6	-15	459	48	964
	0	415	60	872
	15	372	72	783

Głośność pracy [dB(A)]	
Z odległości 1m	80,5
Z odległości 5m	71
Masa aparatu	
Masa [kg]	215

Term-4-P-B-5,0

WYMIARY:



Parametry wentylatorów w aparatach	
Napięcie [V]	400
Moc silnika [kW]	2,6
Prąd [A]	4,8
Obroty [min-1]	1330
IP	54
Klasa izolacji	F
Temperatura pracy	do +65°C

Moce cieplne aparatów z nagrzewnicami parowymi				
Odstęp żeber [mm]			5,0	
Wydatek powietrza [m³/h]			19000	
Połączenie silnika				
Moc cieplna [kW], temperatura powietrza wypływającego [°C] oraz ilość pary [kg/h]				
Parametry wody [°C]	Temp. powietrza napływ. [°C]	kW	°C	kg/h
0,05	-15	320	29	673
	0	278	40	585
	15	237	51	499

0,1	-15	343	32	722
	0	301	44	633
	15	260	55	546
0,2	-15	377	37	792
	0	334	49	702
	15	292	60	615
0,4	-15	426	43	894
	0	382	56	803
	15	340	67	715
0,6	-15	459	48	964
	0	415	60	872
	15	372	72	7830

Głośność pracy [dB(A)]	
Z odległości 1m	80,5
Z odległości 5m	71
Masa aparatu	
Masa [kg]	255