



## Крышные вентиляторы WDJ, WDJV

Крышные вентиляторы WDJ применяются для вытяжки воздуха из цехов, складов, торговых павильонов, магазинов, офисов, особняков и т. п. Удаляемый воздух может содержать испарения, пыль и коррозионные газы в пределах, допустимых нормами охраны окружающей среды.

### ОПИСАНИЕ

#### КОНСТРУКЦИЯ

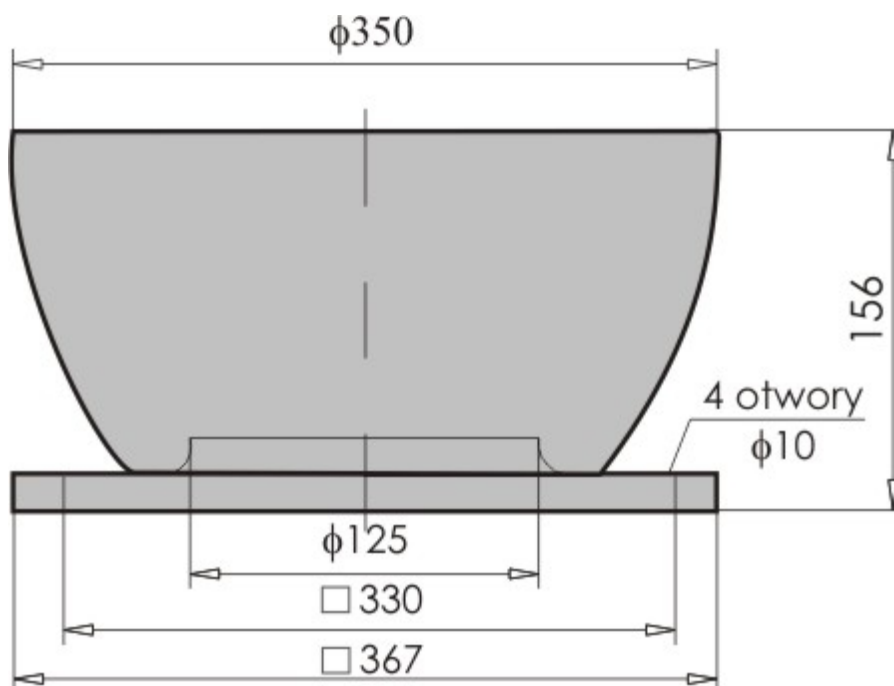
Вентиляторы с горизонтальным выбросом воздуха составляют модельный ряд WDJ, а вентиляторы с вертикальным - модельный ряд WDJV. Каждый модельный ряд крышных вентиляторов этой серии состоит из 4 типоразмеров. Конструкция вентилятора состоит из: - высокопроизводительного центробежного рабочего колеса из пластика; - электродвигателя, расположенного внутри рабочего колеса; - опорной плиты, изготовленной из листовой оцинкованной стали в вентиляторах WDJ и из стеклопластика-полиэстера в вентиляторах WDJV; - крышки из пластика (WDJ) или из стеклопластика-полиэстера (WDJV). Вентиляторы устанавливаются на кровле при помощи крышных коробов PU.

#### УСЛОВИЯ РАБОТЫ

В конструкции вентиляторов применяются однофазные электродвигатели со скоростью вращения около 2600 обор./мин. Температура вытяжного воздуха не должна превышать 50 C.

## WDJV-19

### РАЗМЕРЫ:



Однофазный двигатель	
Тип двигателя	M2E068-BF
Напряжение, В	230
Мощность двигателя, кВт	0,088
Ток, А	0,39
Скорость вращения, обор./мин.	2100