



Kurтины powietrzne KP/BB ECONOMIC

Typoszereg kurtyn o dwóch strumieniach powietrza „zimnym” i „ciepłym”. Zalety kurtyny:

- wysoka skuteczność działania;
- niższe koszty eksploatacji;
- mniejsze moce cieplne nagrzewnic;
- niższa głośność pracy kurtyn;

Kurтины powietrzne służą do ochrony przed napływem powietrza zewnętrznego w bramach, otworach budowlanych, w drzwiach w halach zakładów przemysłowych, magazynach, pawilonach handlowych itp. Kurtyny przystosowane są do czerpania powietrza z wewnątrz pomieszczenia. Przeznaczone są do stosowania w bramach o wysokości 2,5÷6m. Możliwe jest umieszczanie kurtyn obok siebie, tak aby łączna ich długość była zbliżona do szerokości drzwi/bramy.

OPIS

OPIS PRODUKTU

Strumień powietrza w kurtynach **został podzielony na dwa strumienie „zimny” i „ciepły”**. Strumień „zimny” (ok. 1/3 całkowitej ilości powietrza) przepływa obok nagrzewnicy i wypływa z większą prędkością częścią szczeliny nawiewnej a strumień „ciepły” (ok. 2/3 całkowitej ilości powietrza) przepływa przez nagrzewnicę i wypływa pozostałą częścią szczeliny nawiewnej. Strumienie powietrza nie mieszają się wewnątrz obudowy kurtyny Kurtyny składają się z:

- obudowy z blachy ocynkowanej (z możliwością malowania) ze szczeliną nawiewną na całej długości i przegrodą odgraniczającą strumienie powietrza;
- nagrzewnicy wodnej miedziano-aluminiowej;
- wentylatorów osiowych w ilości 2, 3 lub 4.

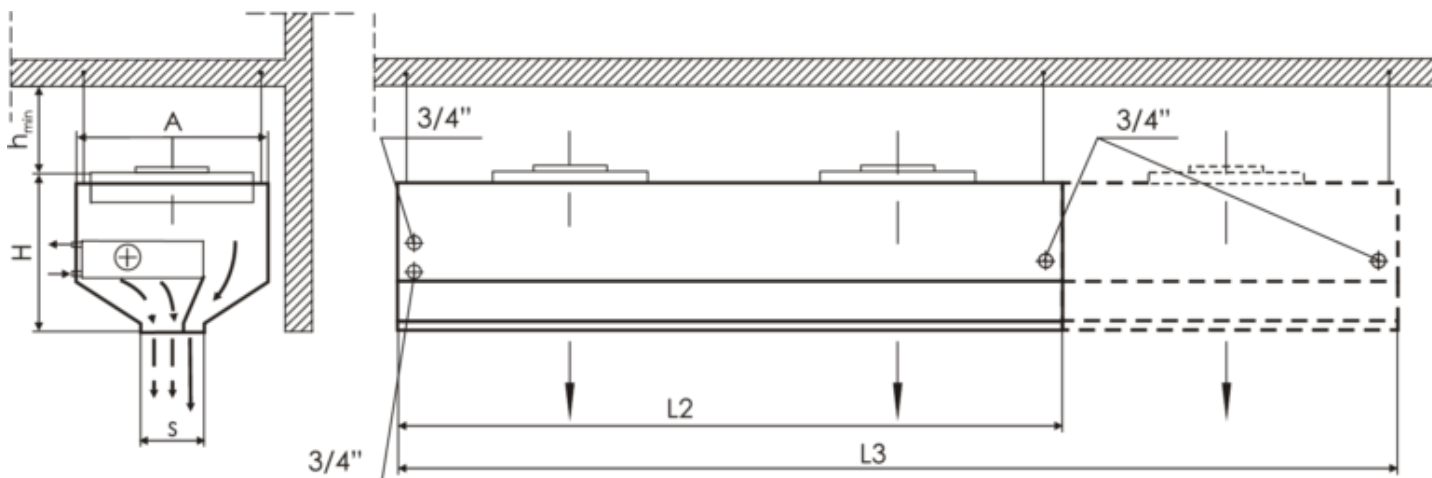
Kurтины wykonywane są **w dwóch wariantach A i B** w każdym po trzy wielkości. Każda wielkość kurtyny wykonywana jest w kilku długościach. Wariant B wykonania kurtyn o zwiększonym rozstawieniu wentylatorów i z mniejszą ilością powietrza przeznaczony jest dla łagodniejszych warunków pracy kurtyn.

WARUNKI PRACY

Kurтины umożliwiają uzyskanie przy podłodze prędkości powietrza w granicach 2,5 do 6 m/s. Nagrzewnice wodne zasilane są wodą o temperaturze 150°C lub niższej i ciśnieniu do 1,5MPa. Istnieje możliwość rozszerzenia regulacji wydajności powietrza kurtyn do 5-ciu stopni przez zastosowanie dodatkowego regulatora prędkości obrotowej wentylatorów.

KP/BB ECONOMIC-B-2-300

WYMIARY:



Wielkość kurtyny	Ilość wentylatorów	A [cm]	H [cm]	S [cm]	L3 [cm]	h _{min.} [cm]	Masa [kg]
KP/BB ECONOMIC-B-2-300	3	65	45	13,5	300	34	170

Parametry pojedynczego wentylatora w kurtynie			
Ilość wentylatorów	3		
Napięcie [V]	230	400Δ	400*
Moc silnika [kW]	0,61	0,54	0,38
Prąd [A]	2,8	1,05	0,68
Obroty [min-1]	1310	1360	1030

Moce cieplne kurtyny z nagrzewnicą wodną	
Wydatek powietrza [m ³ /h]	16 500

Moc cieplna [kW], temperatura powietrza wypływającego [°C] oraz opory przepływu wody [kPa]				
Parametry wody [°C]	Temp. powietrza napływ. [°C]	kW	°C	kPa
90/70	5	89,9	28	22,0
	10	82,0	31	18,4
	15	74,2	35	15,1
80/60	5	74,8	24	15,3
	10	67,3	27	12,4
	15	59,9	31	9,8
70/50	5	60,3	20	9,9
	10	53,1	23	7,7
	15	46,1	27	5,8

60/40	5	46,4	17	6,0
	10	39,6	20	4,3
	15	33,0	23	2,9

Głośność pracy kurtyny [dB(A)]	
Głośność z odległości 5m	66