

## Kurтины powietrzne KP/BB ECONOMIC

Typoszereg kurтын o dwóch strumieniach powietrza „zimnym” i „ciepłym”. Zalety kurтын:

- wysoka skuteczność działania;
- niższe koszty eksploatacji;
- mniejsze moce cieplne nagrzewnic;
- niższa głośność pracy kurтын;

Kurтины powietrzne służą do ochrony przed napływem powietrza zewnętrznego w bramach, otworach budowlanych, w drzwiach w halach zakładów przemysłowych, magazynach, pawilonach handlowych itp. Kurтины przystosowane są do czerpania powietrza z wewnątrz pomieszczenia. Przeznaczone są do stosowania w bramach o wysokości 2,5÷6m. Możliwe jest umieszczanie kurтын obok siebie, tak aby łączna ich długość była zbliżona do szerokości drzwi/bramy.

## OPIS

### OPIS PRODUKTU

Strumień powietrza w kurтыnach **został podzielony na dwa strumienie „zimny” i „ciepły”**. Strumień „zimny” (ok. 1/3 całkowitej ilości powietrza) przepływa obok nagrzewnicy i wypływa z większą prędkością częścią szczeliny nawiewnej a strumień „ciepły” (ok. 2/3 całkowitej ilości powietrza) przepływa przez nagrzewnicę i wypływa pozostałą częścią szczeliny nawiewnej. Strumienie powietrza nie mieszają się wewnątrz obudowy kurтын Kurтины składają się z:

- obudowy z blachy ocynkowanej ( z możliwością malowania) ze szczeliną nawiewną na całej długości i przegrodą odgraniczającą strumienie powietrza;
- nagrzewnicy wodnej miedziano-aluminiowej;
- wentylatorów osiowych w ilości 2, 3 lub 4.

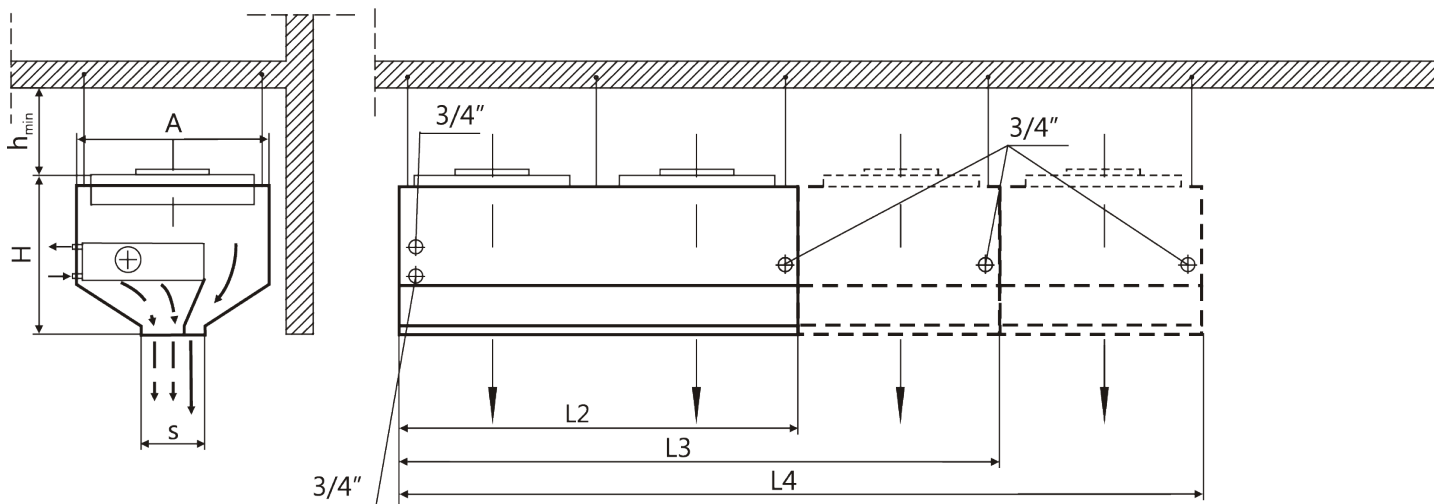
Kurтины wykonywane są **w dwóch wariantach A i B** w każdym po trzy wielkości. Każda wielkość kurтын wykonywana jest w kilku długościach. Wariant B wykonania kurтын o zwiększonym rozstawieniu wentylatorów i z mniejszą ilością powietrza przeznaczony jest dla łagodniejszych warunków pracy kurтын.

### WARUNKI PRACY

Kurтины umożliwiają uzyskanie przy podłodze prędkości powietrza w granicach 2,5 do 6 m/s. Nagrzewnice wodne zasilane są wodą o temperaturze 150°C lub niższej i ciśnieniu do 1,5MPa. Istnieje możliwość rozszerzenia regulacji wydajności powietrza kurтын do 5-ciu stopni przez zastosowanie dodatkowego regulatora prędkości obrotowej wentylatorów.

## KP/BB ECONOMIC-A-2-195

### WYMIARY:



Wielkość kurtyny	Ilość wentylatorów	A [cm]	H [cm]	S [cm]	L3 [cm]	h <sub>min.</sub> [cm]	Masa [kg]
KP/BB ECONOMIC-A-2-195	3	65	45	21	195	34	127

Parametry pojedynczego wentylatora w kurtynie			
Ilość wentylatorów	3		
Napięcie [V]	230	400Δ	400*
Moc silnika [kW]	0,61	0,54	0,38
Prąd [A]	2,8	1,05	0,68
Obroty [min-1]	1310	1360	1030

Moce cieplne kurtyny z nagrzewnicą wodną	
Wydatek powietrza [m <sup>3</sup> /h]	16 500

Moc cieplna [kW], temperatura powietrza wypływającego [°C] oraz opory przepływu wody [kPa]				
Parametry wody [°C]	Temp. powietrza napływ. [°C]	kW	°C	kPa
90/70	5	66,6	22	7,6
	10	60,7	25	6,3
	15	54,9	29	5,2
80/60	5	55,2	19	5,2
	10	49,6	23	4,2
	15	44,1	26	3,4
70/50	5	44,3	16	3,4
	10	39,0	20	2,6
	15	33,8	24	2,0

60/40	5	33,9	13	2,0
	10	28,9	17	1,5
	15	24,1	21	1,1

Głośność pracy kurtyny [dB(A)]	
Głośność z odległości 5m	66