

## Wentylatory dachowe WDJ/WDJV

Wentylatory dachowe służą do usuwania powietrza z hal produkcyjnych, magazynów, pawilonów handlowych, sklepów, biur, budynków jednorodzinnych itp. Usuwane zużyte powietrze może być zanieczyszczone pyłami w granicach dopuszczalnych przepisami ze względu na ochronę środowiska.

### OPIS

#### Opis produktu

Wentylatory są wykonywane: z poziomym wypływem powietrza typ WDJ oraz z pionowym wypływem powietrza typ WDJV. Typoszerzeg wentylatorów dachowych dla każdego typu zawiera 4 wielkości. Wentylatory składają się z:

- wysokosprawnego wirnika promieniowego z tworzywa z silnikiem umieszczonym wewnątrz wirnika;
- płyty nośnej wykonanej: z blachy stalowej ocynkowanej dla typu WDJ, z laminatu dla typu WDJV ;
- pokrywy wykonanej z tworzywa dla WDJ lub osłony wykonanej z laminatu dla WDJV.

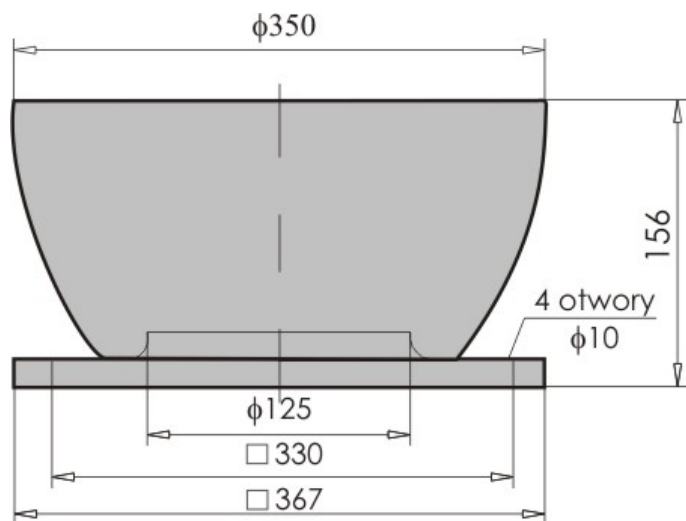
Wentylatory są przystosowane do zamocowania na podstawach uniwersalnych PU.

#### Warunki pracy

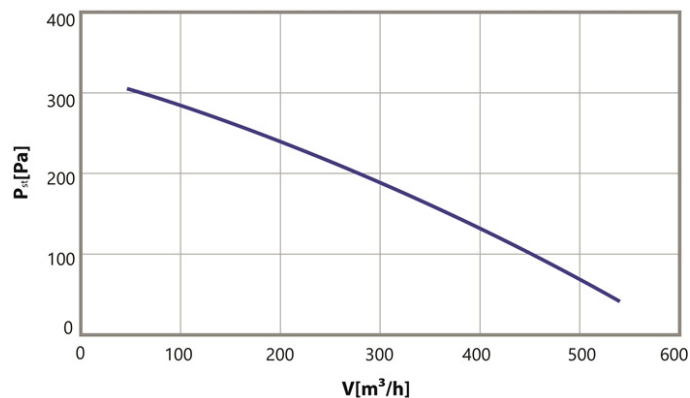
Wentylatory są dostarczane z silnikami jednofazowymi ~2600 obr/min. Dopuszczalna temperatura usuwanego powietrza wynosi 50°C.

## WDJV-19

### WYMIARY:



### CHARAKTERYSTYKA:



#### Silnik jednofazowy

Typ silnika	M2E068-BF
Napięcie [V]	230
Moc silnika [kW]	0,058
Prąd [A]	0,26
Obroty [min-1]	2500