



Wentylatory dachowe WDVO

Wentylatory WDVO spełniają wymagania UE dotyczące efektywności energetycznej wentylatorów i systemów wentylacyjnych. Wentylatory wyróżniają się sprawnością, wydajnością powietrza i rozszerzonymi możliwościami dostosowania wydajności powietrza i głośności pracy do bieżących potrzeb. Wentylatory WDVO z pionowym wypływem powietrza mogą być stosowane w różnych miejscach wymagających stałej mechanicznie wymuszonej wymiany powietrza np. w halach produkcyjnych, magazynach, pawilonach handlowych, sklepach, biurach itp. Usuwane zużyte powietrze może być zanieczyszczone oparami i gazami korodującymi oraz zanieczyszczone pyłami w granicach dopuszczalnych przepisami ze względu na ochronę środowiska.

OPIS

Opis produktu

Typoszeregi wentylatorów dachowych WDVO - z pionowym wypływem powietrza w obudowie okrągłej - 4 wielkości od 31 do 45 Wentylatory składają się z:

- wysokosprawnego wirnika wykonanego z materiału kompozytowego o wysokiej wytrzymałości z wbudowanym asynchronicznym silnikiem elektrycznym;
- obudowy wykonanej z laminatu;
- podstawy wykonanej z blachy stalowej ocynkowanej.

Wentylatory są przystosowane do zamocowania na podstawach uniwersalnych PU lub podstawach uniwersalnych tłumiących PUT.

Warunki pracy

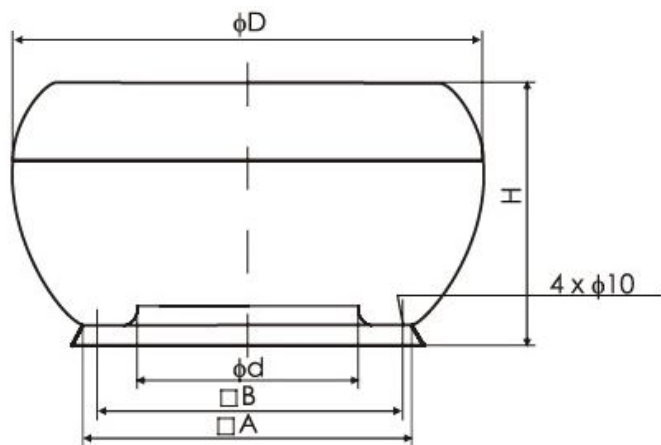
Wentylatory WDV, WDVO i WDH wykonywane są z silnikami:

- (AC/4J) jednofazowymi ~1400 obr/min z pięciobiegowymi transformatorowymi regulatorami prędkości obrotowej dla wielkości 31; 35; 40; 45;
- (AC/4T) trójfazowymi ~1400 obr/min z pięciobiegowymi transformatorowymi regulatorami prędkości obrotowej dla wielkości 31; 35; 40; 45;
- (EC/J) jednofazowymi elektronicznie komutowanymi dla wielkości 31; 35; 40; 45;
- (EC/T) trójfazowymi elektronicznie komutowanymi dla wielkości 35; 40; 45.

W porozumieniu z producentem wentylatory WDV, WDVO i WDH mogą być wykonane z silnikami asynchronicznymi sześciobiegowymi o ~900 obr./min i pięciobiegowymi transformatorowymi regulatorami prędkości obrotowej.

WDVO-35-AC/4T

WYMIARY:



CHARAKTERYSTYKA:



ϕd [mm]	ϕD [mm]	A [mm]	B [mm]	H [mm]	Masa [kg]
258	807	605	480	465	25

Typ silnika	RH35V-4DK.4C.VR
Zasilanie	3~400V/50Hz
Moc silnika [kW]	0,33
Prąd [A]	0,68
Obroty [min-1]	1380
Temperatura minimalna [OC]	-15
Temperatura maksymalna [OC]	+60
Zgodność z normami	ErP 2015, CE