



## Wentylatory dachowe WDV

Wentylatory WDV spełniają wymagania UE dotyczące efektywności energetycznej wentylatorów i systemów wentylacyjnych. Wentylatory wyróżniają się sprawnością, wydajnością powietrza i rozszerzonymi możliwościami dostosowania wydajności powietrza i głośności pracy do bieżących potrzeb. Wentylatory WDV z pionowym wypływem powietrza mogą być stosowane w różnych miejscach wymagających stałej mechanicznie wymuszonej wymiany powietrza np. w halach produkcyjnych, magazynach, pawilonach handlowych, sklepach, biurach itp. Usuwane zużyte powietrze może być zanieczyszczone oparami i gazami korodującymi oraz zanieczyszczone pyłami w granicach dopuszczalnych przepisami ze względu na ochronę środowiska.

### OPIS

#### Opis produktu

Typoszereg wentylatorów dachowych WDV - wentylatory z pionowym wypływem powietrza w obudowie kwadratowej - 7 wielkości od 31 do 63; Wentylatory składają się z:

- wysokosprawnego wirnika wykonanego z materiału kompozytowego o wysokiej wytrzymałości z wbudowanym asynchronicznym silnikiem elektrycznym;
- obudowy wykonanej z blachy aluminiowej;
- podstawy wykonanej z blachy stalowej ocynkowanej.

Wentylatory są przystosowane do zamocowania na podstawach uniwersalnych PU lub podstawach uniwersalnych tłumiących PUT.

#### Warunki pracy

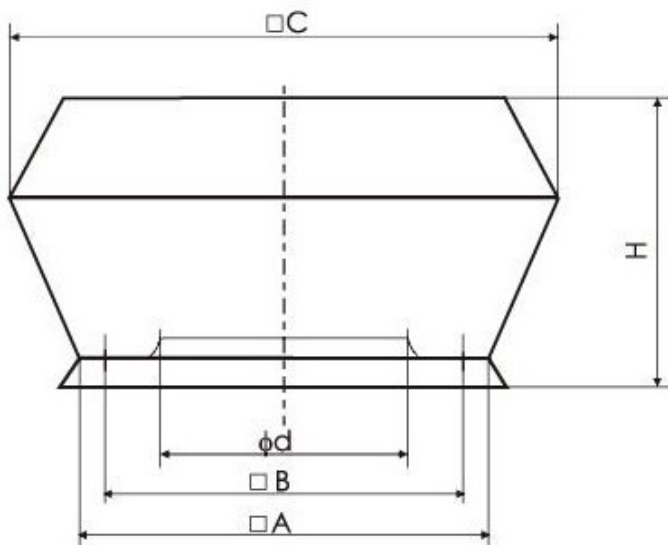
Wentylatory WDV, WDVO i WDH wykonywane są z silnikami:

- (AC/4) jednofazowymi ~1400 obr/min z pięciobiegowymi transformatorowymi regulatorami prędkości obrotowej dla wielkości 31; 35; 40, 45 i 50;
- (AC/4T) trójfazowymi ~1400 obr/min z pięciobiegowymi transformatorowymi regulatorami prędkości obrotowej dla wielkości 31; 35; 40; 45; 50, 56 i 63;
- (EC/J) jednofazowymi elektronicznie komutowanymi dla wielkości 31; 35; 40, 45;
- (EC/T) trójfazowymi elektronicznie komutowanymi dla wielkości 35; 40; 45; 50, 56 i 63.

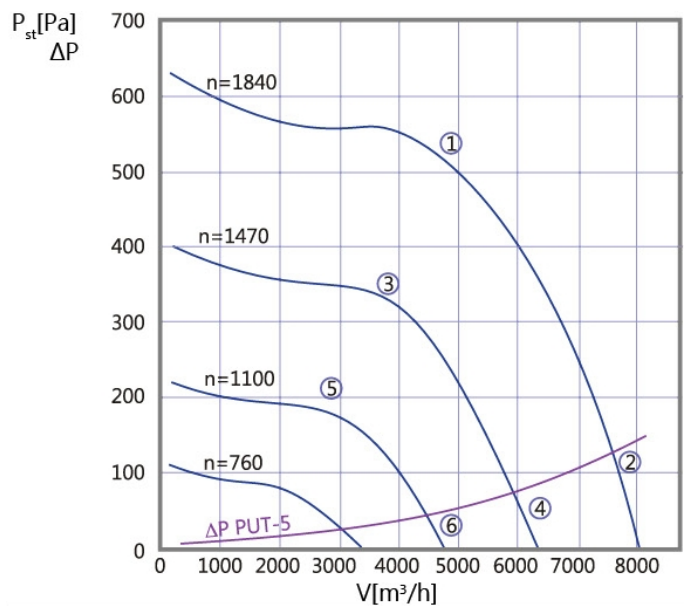
**W porozumieniu z producentem wentylatory WDV, WDVO i WDH mogą być wykonane z silnikami asynchronicznymi szesciobiegowymi o ~900 obr./min i pięciobiegowymi transformatorowymi regulatorami prędkości obrotowej.**

## WDV-40-EC/T

### WYMIARY:



### CHARAKTERYSTYKA:



Ød [mm]	A [mm]	B [mm]	C [mm]	H [mm]	Masa [kg]
298	632	560	835	464	27,5

Typ wirnika	RH40V-ZIK.DC.VR
Typ silnika	MK116-36
Zasilanie	3~400V/50Hz
Moc silnika [kW]	1,30
Prąd [A]	2,1
Obroty maksymalne [min-1]	1840
Zgodność z normami	ErP 2015, CE