

## Wentylatory przeciwybuchowe WDVS-Ex

Wentylatory dachowe w wersji przeciwybuchowej typ WDVS-Ex, przeznaczone są do wentylacji pomieszczeń, w których mogą powstawać substancje palne w postaci gazów, par lub mgieł. Wentylatory WDVS-Ex, zostały tak zaprojektowane, aby mogły zapewnić normalny poziom zabezpieczenia do strefy zagrożenia wybuchem 2 oraz wysoki poziom zabezpieczenia dla strefy 1. Wentylatory wykonane są zgodnie z wymaganiami norm:

- PN-EN 1127-1:2019-10, PN-EN ISO 80079-36:2016-07, PN-EN ISO 80079-37:2016-07, PN-EN 14986:2017-02;

### OPIS

#### Opis produktu

Typoszereg wentylatorów dachowych z pionowym wypływem powietrza zawiera 7 wielkości od 31 do 63. Wentylatory składają się z:

- promieniowego wirnika silnikowego w wykonaniu przeciwybuchowym produkcji ZIEHL ABEGG o cechach potwierdzonych deklaracją zgodności producenta. Promieniowy wirnik silnikowy wentylatora grupy II, kategoria urządzenia 2G z rodzajem zabezpieczenia przed wybuchem „c” do tłoczenia wybuchowej atmosfery gazowej grupy IIB dla strefy 1 i strefy 2, z silnikiem o zewnętrznym wirniku MK dla obszarów zagrożonych wybuchem, rodzaj zabezpieczenia przed wybuchem „e” oraz leja wlotowego wykonanego z miedzi;
- obudowy wykonanej z aluminium;
- podstawy wykonanej z blachy stalowej ocynkowanej.

Wentylatory są przystosowane do zamocowania na podstawach uniwersalnych PUn.

#### Warunki pracy

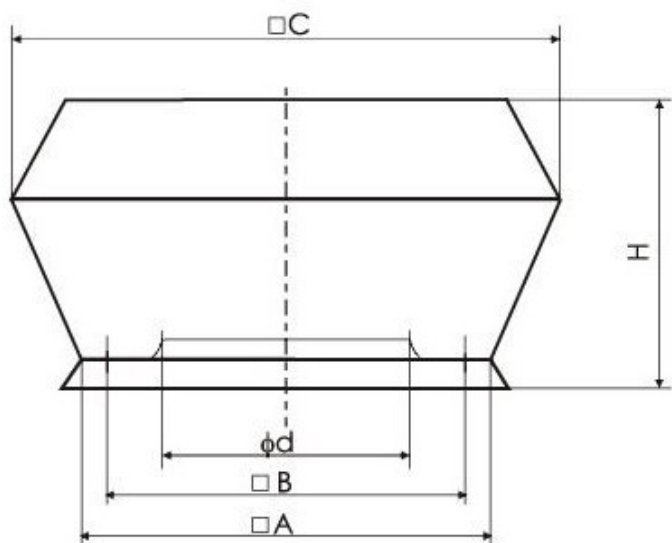
Wentylatory WDVS-Ex wykonywane są z silnikami:

- DK trójfazowymi z możliwością 5 stopniowej regulacji obrotów;
- SDK trójfazowymi z możliwością 2 stopniowej regulacji obrotów dla wielkości 50, 56 i 63.

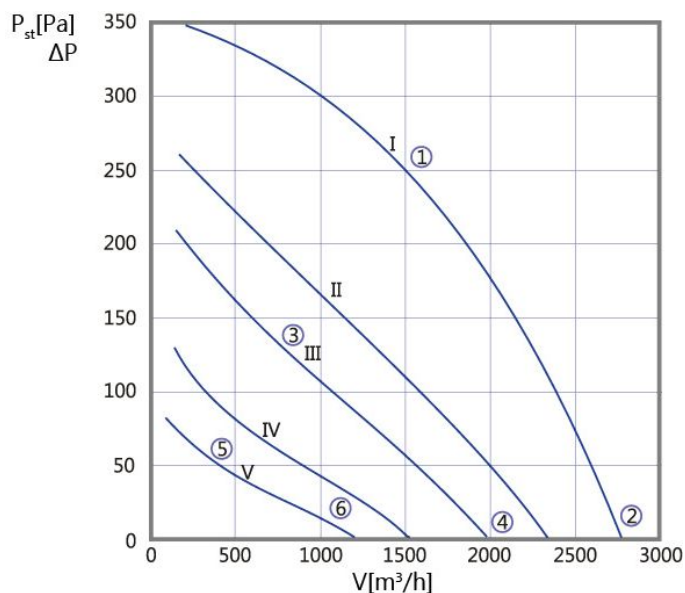
Dopuszczalna temperatura usuwanego powietrza wynosi od -20 do 40°C.

## WDVS-EX-35-DK

### WYMIARY:



### CHARAKTERYSTYKA:



| Ød [mm] | A [mm] | B [mm] | C [mm] | H [mm] | Masa 2G [kg] | Masa 3G [kg] |
|---------|--------|--------|--------|--------|--------------|--------------|
| 258     | 552    | 480    | 735    | 423    | 27,5         | 22,2         |

|                             |                 |
|-----------------------------|-----------------|
| Typ silnika                 | RH35M-4DK.4Y.1R |
| Zasilanie                   | 3~400V/50Hz     |
| Moc silnika [kW]            | 0,26            |
| Prąd [A]                    | 0,46            |
| Obroty [min-1]              | 1340            |
| Temperatura minimalna [OC]  | -20             |
| Temperatura maksymalna [OC] | +40             |